

# BEI UNS IMMER INKLUSIVE:

Frühstück  Bettwäsche  Gemeinschaft erleben

## PREISE 2024

### JUGENDHERBERGE GRUMBACH

	Ü/F	Ü/HP	Ü/VP
<b>Kita-Kinder</b>	26,50 €	31,00 €	34,50 €
<b>Schüler 1.-6. Klasse</b>	29,30 €	36,10 €	41,35 €
<b>Schüler ab 7. Klasse</b>	32,00 €	41,00 €	48,00 €
<b>Erzieher, Lehrer, Begleitpers.</b>			
<b>Kinder bis 2 Jahre</b>	frei	frei	frei
<b>Kinder 3-6 Jahre</b>	26,50 €	31,00 €	34,50 €
<b>Kinder 7-12 Jahre</b>	29,30 €	36,10 €	41,35 €
<b>Jugendliche 13-26 Jahre</b>	32,00 €	41,00 €	48,00 €
<b>Erwachsene ab 27 Jahre</b> - mit mitreisenden Kindern bis 26 Jahre und DJH-Familienmitgliedschaft - in Gruppenreisen mit pädagogischem Charakter - mit Behindertenausweis und deren eingetragene Betreuer			
<b>Erwachsene ab 27 Jahre</b>	40,50 €	49,50 €	56,50 €

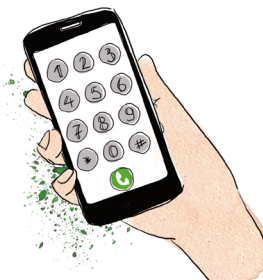
Die ausgewiesenen Preise verstehen sich pro Person und pro Übernachtung im Mehrbettzimmer sowie einem Aufenthalt von mindestens zwei Nächten.

**Saisonal** können **höhere Preise** als die genannten gelten.

---

#### KONTAKT

Jöhstädter Straße 19  
09477 Jöhstadt/OT Grumbach  
Tel.: 037343 2288  
E-Mail: [grumbach@jugendherberge.de](mailto:grumbach@jugendherberge.de)  
[www.grumbach.jugendherberge.de](http://www.grumbach.jugendherberge.de)



## Kur- / Gästetaxe / Beherbergungssteuer / Bettensteuer

Erwachsene: 1,50 € / Nacht, Kinder ab 6 Jahre: 0,75 € / Nacht

weitere Infos auf der Website des Tourismusverband Erzgebirge:  
<https://www.ergebirge-tourismus.de/gaestekarte#ListeM>

## Einzelübernachtungszuschlag

Ein Einzelübernachtungszuschlag in Höhe von 5,00 € pro Person wird bei Aufhalten von nur einer Nacht erhoben.

## Ein- & Zweibettbelegung

Diese Belegungsart ist nur möglich, wenn entsprechende Kapazitäten zur Verfügung stehen. Wird ausdrücklich ein Zimmer zur Ein- oder Zweibettbelegung gewünscht, gelten folgende Aufschläge pro Person und Nacht:

Einbettbelegung: ..... ab 10,00 €

Zweibettbelegung: ..... ab 5,00 €

## Bettwäsche & Handtücher

Die Bettwäsche ist im angegebenen Preis immer enthalten. Handtücher sind bitte selbst mitzubringen bzw. in allen verbandsgeführten Jugendherbergen ausleihbar. Je Handtuchset (1 Dusch- tuch, 1 Handtuch) wird eine Gebühr in Höhe von 3,50 € erhoben.

## Mitgliedschaft

Voraussetzung für die Inanspruchnahme von Leistungen der Jugendherbergen ist die Mitgliedschaft im Deutschen Jugendherbergswerk e. V. (DJH). Familien, Junioren und Einzelpersonen können die Mitgliedschaft in allen Landesverbänden, in den Jugendherbergen oder online erwerben, während Gruppen sich an den für ihren Geschäftssitz zuständigen Landesverband wenden. Unsere ausländischen Gäste fragen bitte vor Ort nach Welcome Stamps.

**Junior**..... **7,00 €**

Einzelmitglieder 14 bis einschl. 26 Jahre

**Familie/27plus** ..... **22,50 €**

Einzelmitglieder ab 27 Jahre, Ehepaare und eheähnliche Gemeinschaften, Familien oder Alleinerziehenden mit eigenen „Kindern“ bis 26 Jahren (auch bei abweichender Anschrift)

**Gruppen / Körperschaften** ..... **ab 26,00 €**

Alle Informationen und den Zugang zum Antragsportal findet ihr unter: <https://mitgliedschaft.jugendherberge.de>

