



## Pressemitteilung

29. September 2025

# Jugendherberge Winterberg feiert 100. Geburtstag

*Großer Familientag und Tag der offenen Tür am Sonntag, 12. Oktober*



Zum Geburtstag bietet die Jugendherberge Spiel und Spaß Groß und Klein.

Fotos: DJH WL

**Winterberg. 1924 gab's die erste Rodelbahn in Winterberg. Ein Jahr später wurde – nur einen Katzensprung vom Kahlen Asten entfernt – die Jugendherberge gebaut. Heute ist der Standort Teil eines der bekanntesten Skigebiete im Sauerland. Zur Feier ihres 100. Jubiläums öffnet die Jugendherberge Winterberg am Sonntag, 12. Oktober, von 14 bis 18 Uhr ihre Türen für einen abwechslungsreichen Familientag. Der Eintritt ist frei.**



Kleine Abenteurer können sich an der Kletterwand beweisen, auf der Hüpfburg austoben oder beim Torwandschießen punkten. DJH-Programmpartner geben spannende Einblicke in die pädagogische Arbeit und sorgen mit Teamspielen für Action. Eine Tombola zu Gunsten des Lächelwerk e.V., ein Krebs- und Sozialprojekt aus Schmallenberg, das sich für Kinder und ihre Familien in Notsituationen einsetzt, sowie Live-Musik samt der eigens für den Anlass komponierten Geburtstagshymne „Ein Haus, das in den Bergen steht“, runden den Familientag ab.

### **Kratzige Woldecken waren gestern**

„Wir möchten das Fest nutzen, um mit den Menschen aus Winterberg zu feiern, ihnen unsere Arbeit und unser Haus näher vorzustellen und gemeinsam in den Austausch zu kommen“, sagt Hausleiterin Maria Batke, für die die Jugendherberge längst ein echtes Stück Zuhause geworden ist. Die gebürtige Pforzheimerin leitet die Jugendherberge seit 2022 und weiß: „Von Stockbetten, Gemeinschaftsduschen und Graubrot hin zu modernen Zimmern mit eigenem Bad und WC sowie frischer, vielseitiger Küche – teils Bio-zertifiziert und vegetarisch – hat sich in den vergangenen Jahrzehnten das Erlebnis Jugendherberge rundum weiterentwickelt. Das möchten wir heute für unsere Gäste erlebbar machen“, so Maria Batke.



Maria Batke, Hausleiterin

Bildlich ist diese Veränderung beim Familientag anhand der historischen Fotos vor Ort zu erkennen, ganz praktisch kommt das Thema auf die Teller und in die Gläser der Besucher – und zwar in Form von spritzigen Hagebuttentee-Kreationen sowie hausgemachten Snacks. Klassiker wie Stockbrot, frische Waffeln oder Bratwürstchen vom Grill fehlen ebenfalls nicht.

### **Jugendherbergs-Idee immer noch aktuell**

Doch nicht nur in puncto Übernachtung und Verpflegung hat sich in den letzten 100 Jahren viel getan – auch das Angebot für Schulklassen ist heute vielfältig, abwechslungsreich und umwelt- oder sozialpädagogisch ausgerichtet. So lernen Schulklassen im Wildnis-Überlebenstraining Teamgeist, werden beim Skifahren zu Gipfelstürmern oder stellen sich als „Klimascouts“ den Herausforderungen des Klimawandels.



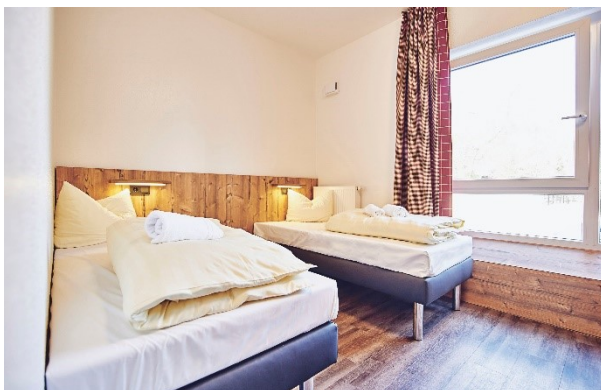
Die Jugendherberge Winterberg beweist: Es ist möglich, alte Werte in ein modernes Gewand zu kleiden. Denn am Prinzip der Jugendherbergen in Deutschland hat sich auch nach mehr als 100 Jahren nichts verändert: Jugendherbergen stehen weiterhin für Toleranz, Völkerverständigung, Weltoffenheit und sind Begegnungsort für Menschen, die unabhängig Herkunft und Geldbeutel die Welt entdecken möchten.

Das ausführliche Programm zum Tag der offenen Tür gibt's online hier:  
[www.winterberg.jugendherberge.de/100-jahre](http://www.winterberg.jugendherberge.de/100-jahre)

Aktuelle und historische Fotos finden Sie in [unserer digitalen Pressemappe](#).



Schon früher zog es viele Schulklassen nach Winterberg – nicht nur zum Ski fahren. Historische Fotos: DJH WL



Hell und modern präsentiert sich Jugendherberge Winterberg heute.

Fotos: DJH WL



## Hintergrund & Chronik

- **1925** wurde die Jugendherberge Winterberg samt Haus für die Herbergseltern erbaut. Nach einem Brand 1936 folgte 1937 der Wiederaufbau an gleicher Stelle.
- **1961 und 1963** entstanden Erweiterungsbauten mit neuen Wohnungen für die Herbergseltern.
- **1986 erfolgte eine Kernsanierung, 2016 ein umfassender Umbau:** Neue Einrichtung, erweiterte Freizeitflächen, moderne Zimmer mit eigener Dusche/WC, ein Blockbohlenhaus und eine Kletterwand. **2021** wurde die „Lodge 842“ als Haus für große Gruppen eröffnet.
- **Die Jugendherberge verfügt heute über 286 Betten in 75 Zimmern** und verzeichnet im Jahr rund **29.500 Übernachtungen**. Mit einem Gästeanteil von etwa 43 Prozent ist die Jugendherberge bei Schulklassen beliebt und gleichzeitig ein **Top-Familienstandort** (rd. 37 Prozent, Stand: 2024)
- **Insgesamt verfügt der DJH Landesverband Westfalen-Lippe über 28 Standorte.** Sowohl die Jugendherberge Winterberg als auch die Jugendherberge Wewelsburg feiern in diesem Jahr ihr 100-jähriges Jubiläum. Wesentlich älter ist nur noch die **Burg Altena**, die 1912 als **erste Jugendherberge der Welt** ihre Türen öffnete.
- **Mehr als ein Bett:** Neben der Übernachtung und Verpflegung bieten die gemeinnützigen Jugendherbergen zahlreiche Programme mit ganzheitlichen Konzepten für alle Zielgruppen an. **Jugendherbergen sind Träger der freien Jugendhilfe und nachhaltige Orte für soziales, schulisches und außerschulisches Lernen.** Wie alle Jugendherbergen in Westfalen-Lippe trägt die Jugendherberge Winterberg darum das **Siegel „Bildung für nachhaltige Entwicklung“** der [BNE-Agentur NRW](#).



### Pressekontakt:

Deutsches Jugendherbergswerk  
Landesverband Westfalen-Lippe gGmbH

**Maike Braun**  
Pressesprecherin  
Telefon: 02331/ 9514-40  
Mobil: 0172 / 4004738  
E-Mail: [braun@djh-wl.de](mailto:braun@djh-wl.de)