



Entdeckt spannende Aktivitäten rund um die Jugendherberge! Alle Infos findet ihr auf unserer Webseite oder direkt über den QR-Code.



### Worauf du dich verlassen kannst!

Seit mehr als 100 Jahren vertreten die Jugendherbergen Werte, die das Leben bereichern. Für alle, die mit offenen Augen durch die Welt gehen. Die Gemeinschaft erleben wollen und aufeinander zugehen. Mutig, auch mal übermütig. Denn junge Menschen brauchen kein Korsett, wenn sie Rückgrat haben. Wir verbiegen uns höchstens beim Sport. Oder beim Lachen. Lebenswert. Beneidenswert. Mehr wert.



besonders geeignet für Familien

### Wir sind für euch da!

#### Jugendherberge Detmold

Schirmmannstr. 49 · 32756 Detmold

Tel: 05231 24739 · Fax: 05231 28927

E-Mail: [jh-detmold@djh-wl.de](mailto:jh-detmold@djh-wl.de)

Leitung: Cina Houschyar

Mehr Informationen: [www.detmold.jugendherberge.de](http://www.detmold.jugendherberge.de)

[f](https://www.facebook.com/jugendherberge.detmold) /jugendherberge.detmold

[@djh\\_detmold](https://www.instagram.com/djh_detmold)

Gemeinschaft erleben  
jugendherberge.de 

#### Betreiber und Verleger:

DJH Landesverband Westfalen-Lippe gemeinnützige GmbH

Eppenhauser Str. 65 · 58093 Hagen

Tel. 02331 9514-0 · Fax 02331 9514-38

[info@djh-wl.de](mailto:info@djh-wl.de) · [www.westfalen-lippe.jugendherberge.de](http://www.westfalen-lippe.jugendherberge.de)

[f](https://www.facebook.com/djhnw) /djhnw [@djhnw](https://www.instagram.com/djhnw)

Unsere Allgemeinen Geschäftsbedingungen können Sie online auf [www.westfalen-lippe.jugendherberge.de/AGB](http://www.westfalen-lippe.jugendherberge.de/AGB) einsehen.

Für Ihren Aufenthalt in den Jugendherbergen ist eine gültige Mitgliedschaft im Deutschen Jugendherbergswerk erforderlich; Bilder: DJH Landesverband Westfalen-Lippe gGmbH, fotolia.com, LWL/Sánchez, Teutoburger-Wald-Tourismus; Druckfehler und Änderungen vorbehalten; CO<sub>2</sub>-neutral gedruckt; Stand 03/2025; Infos zum Datenschutz und zur konkreten Datenverarbeitung erhalten Sie unter [www.djhnw.de/ds-print](http://www.djhnw.de/ds-print) oder über [dsb.wl@jugendherberge.de](mailto:dsb.wl@jugendherberge.de).

Willkommen in den Jugendherbergen zwischen **NORDSEE** und **SAUERLAND**



# JUGENDHERBERGE DETMOLD

Familien | Schulklassen | Musikgruppen  
Tagungsgäste | Seminargruppen

[detmold.jugendherberge.de](http://detmold.jugendherberge.de)



Gemeinschaft erleben  
jugendherberge.de 



## FAMILIENURLAUB

### Kinder, das macht Spaß!

Groß und Klein fühlen sich bei uns gleichermaßen wohl: Die richtige Mischung aus Spaß, Spiel und Kultur rund um unsere Jugendherberge ist ideal für Familien! Auf unserem großen Wiesengrundstück wird Fußball, Basketball und Beachvolleyball gespielt. Ganz in der Nähe können alle zusammen im Erlebnisbad „Aqualip“ abtauchen – und das bei jedem Wetter. Auf die ganz Kleinen wartet ein schöner Kleinkinderspielplatz!



## TAGUNGEN

### Räume für frische Ideen

Ob Kleingruppe oder größere Veranstaltung: Wir haben die passenden Räume! Von individueller Bestuhlung über moderne Technik bis hin zu umfassendem Service ist alles da, was ihr benötigt.

Wir bieten euch:

- » fünf Tageslicht-Seminarräume von 31 bis maximal 100 m<sup>2</sup> für etwa 20 bis 70 Teilnehmende
- » günstige Seminar-Pauschalen



## KLASSENFAHRTEN

### Auf Entdeckungsreise

Eingerahmt in die reizvolle Landschaft des Teutoburger Walds wird Geschichte für eure Klasse hier sehr lebendig! Zum Beispiel dann, wenn es im Hochseilgarten hoch hinaus geht. Dabei wird aus eurer Klasse nebenbei auch noch ein richtig gutes Team! Gemeinsam kommen die Schüler\*innen der Natur auf die Spur – bei Tag und sogar bei Nacht, wenn es im Wald erst richtig spannend wird.



### Klassen-Abenteuer

Naturerkundung zwischen Wald und Wiesen, Wildniscamp oder Alltags- und Kulturgeschichte hautnah in Deutschlands größtem Freilichtmuseum – in Detmold wird eure Klassenfahrt zum Erlebnis:

- » Residenzschloss mit Park
- » Lippisches Landesmuseum
- » Erlebnisbad „Aqualip“
- » Europas größte und älteste Adlerwarte „Berlebeck“

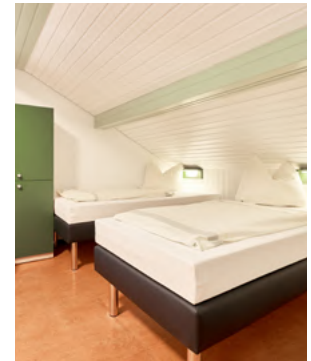


UNSER TIPP:  
AUSFLUG ZUM LWL-  
FREILICHTMUSEUM



## WOHLFÜHLPLÄTZE

Bei uns am Teutoburger Wald wird euer Aufenthalt nicht nur komfortabel, sondern auch spannend: In Detmold und im „Land des Hermann“ gibt es viel zu entdecken. Und das Beste: Viele interessante Ziele erreicht ihr von unserer inmitten reizvoller Natur gelegenen Jugendherberge aus sehr gut zu Fuß! Besucht das berühmte Hermannsdenkmal und macht einen Tagesausflug zu den Externsteinen. Ausgedehnte Wanderungen, Radtouren oder ein gemütlicher Stadtbummel: Hier wird es garantiert abwechslungsreich!



### Ausstattung

- » 181 Betten in Zwei- bis Sechsbettzimmern, teils mit Dusche/WC
- » 48 Zimmer insgesamt, davon 34 Familienzimmer, teils mit Dusche/WC
- » fünf Seminarräume und Kinderspielzimmer
- » Fußball, Beachvolleyball, Basketball, Tischtennis, Outdoorschach, Niedrigseilgarten
- » Kleinkinderspielplatz mit Sandkasten und Rutsche
- » Grill- und Lagerfeuerplatz
- » Turnierkickertisch (indoor)

### Guten Appetit!

Bei uns erwarten euch frische, bunte und vielfältige Buffets. Auf Wunsch bieten wir euch zudem einen Vormittags- und Nachmittagsimbiss sowie besondere Kost oder Essenszeiten an.



Mehr Infos und Buchung:  
[www.detmold.jugendherberge.de](http://www.detmold.jugendherberge.de)