

## PA-1629-2017-Jugendherberge Aurich

Am Ellernfeld 14  
26603 Aurich

Tel: 04941 / 2827  
Fax:

aurich@jugendherberge.de  
[www.aurich.jugendherberge.de](http://www.aurich.jugendherberge.de)

### Informationen für Menschen mit Gehbehinderung und Rollstuhlfahrer

Die Informationen zur Barrierefreiheit wurden am 8. April 2017 im Rahmen des Systems "Reisen für Alle" erhoben und sind geprüft.

Detailinformationen zu Treppen, Aufzügen / Treppenliften, Rampen, Automaten und speziellen Türen auf dem Weg zu einzelnen Bereichen finden Sie in der entsprechenden Kategorie.

### Fotos zur Einrichtung



Jugendherberge  
Aurich

### Teilbereiche (für Angebotsbogen)

#### Parken

Zugehörige Modulbögen: [Parkplatz](#), [Parkplatz --> Haupteingang](#)

#### Eingang

Zugehörige Modulbögen: [Eingangsbereich](#), [Treppe vor Haupteingang](#), [Aufzug zum Eingang](#), [1. Eingangstür --> 2. Eingangstür \(Windfang\)](#), [Zwischentür Eingang / Lift --> Rezeption](#), [2. Eingangstür \(Windfang\)](#)

#### Rezeption

Zugehörige Modulbögen: [Rezeptionstresen](#), [Getränkeautomat](#), [Zwischentür Eingang / Lift --> Rezeption](#), [Rezeption --> Automat / öffentl. WC / Tagungsraum "Freundschaft"](#), [Beschilderung allgemein](#)

#### Öffentliches WC

Zugehörige Modulbögen: [Öffentliches WC](#), [Rezeption --> Automat / öffentl. WC / Tagungsraum "Freundschaft"](#), [Beschilderung allgemein](#)

## Tagungsräume

Zugehörige Modulbögen: [Tagungsraum "Freundschaft"](#), [Tagungsraum Fairplay/Teamgeist](#), [Rezeption --> Automat / öffentl. WC / Tagungsraum "Freundschaft"](#), [Rezeption --> RAum Fairplay/Teamgeist](#)

## Speisesaal

Zugehörige Modulbögen: [Terasse am Restaurant](#), [Speiseraum "Gemeinschaft"](#), [Rampe im Restaurant](#), [Rezeption --> Speisesaal](#), [Terassentür](#)

## Gästezimmer

Zugehörige Modulbögen: [Zimmer 101](#), [Bad # 101](#)

## Technische Hilfsmittel

Zugehörige Modulbögen: [Technische Hilfsmittel](#)

## Allergiebogen

Zugehörige Modulbögen: [Allergien und Nahrungsmittelunverträglichkeiten](#)

## Terasse am Restaurant

---



Terasse am  
Restaurant

---

Terasse am Restaurant in einer Größe von 6 x 8 Metern. Möbliert mit 10 Tischen, alle unterfahrbar. Boden ist eben.

## Parkplatz

Es ist ein Parkplatz vorhanden.

Es gibt 0 Stellplatz/-plätze für Menschen mit Behinderung.

Der Stellplatz / die Stellplätze für Menschen mit Behinderung ist / sind nicht gekennzeichnet.

Stellplatzbreite: 0 cm.

Stellplatzlänge: 0 cm.

Der Weg ist von der Oberflächenbeschaffenheit her nicht erschütterungsarm und leicht begeh- und befahrbar (z.B. Asphalt, engfugige Platten, etc.).

Anmerkungen für den Gast: Es handelt sich um einen allgemeinen geschotterten Platz ohne Kennzeichnung oder Einzeichnung von Parkplätzen

## Eingangsbereich



Eingang



Eingangstür nach  
Treppe



geöffnete  
Eingangstür nach  
Treppe

---

## Eingangstür

### 1. Eingangstür

Die Tür ist keine Karussell- oder Rotationstür.

Lichte Breite des Durchgangs: 92 cm

Art der Tür / des Durchgangs: Einflügel

Die Tür wird mit eigenem Kraftaufwand geöffnet.

Kleinere Bewegungsfläche vor/hinter der Tür - Breite: 215 cm.

Kleinere Bewegungsfläche vor/hinter der Tür - Tiefe: 150 cm.

Höhe der Türschwelle: 0,5 cm.

## Rezeptionstresen



Blick auf Rezeption



Lobby Rezeption

---

Bewegungsfläche vor dem Schalter/Tresen/der Kasse - Breite: 500 cm.

Bewegungsfläche vor dem Schalter/Tresen/der Kasse - Tiefe: 280 cm.

Der Schalter/Tresen/die Kasse ist an der höchsten Stelle 106 cm hoch.

Der Schalter/Tresen/die Kasse ist an der niedrigsten Stelle 72 cm hoch.

Es ist eine andere, gleichwertige Kommunikationsmöglichkeit im Sitzen vorhanden.

## Speiseraum "Gemeinschaft"



Eingang  
Speiseraum



Blick in den  
Speiseraum

---



Buffet



Speiseraum

---



Buffet 2

---

## Tür (Version 2.0.) 2

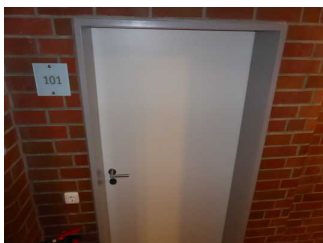
Schmalste Durchgangsbreite im Raum: 95 cm.

Es sind unterfahrbare Tische (Maximalhöhe 80 cm, Unterfahrbarkeit in einer Höhe von 67 cm und einer Tiefe von 30 cm) vorhanden.

Anzahl: 14 Tisch/Tische.

## Zimmer 101

---



Tür # 101

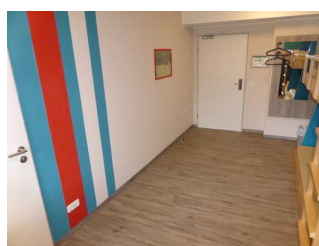


# 101 1

---



# 101 2



# 101 3

---

Tür zum Schlafraum

## Tür # 101

Die Tür ist keine Karussell- oder Rotationstür.

Lichte Breite des Durchgangs: 90 cm

Art der Tür / des Durchgangs: Einflügel

Die Tür wird mit eigenem Kraftaufwand geöffnet.

Kleinere Bewegungsfläche vor/hinter der Tür - Breite: 500 cm.

Kleinere Bewegungsfläche vor/hinter der Tür - Tiefe: 146 cm.

Höhe der Türschwelle: 0 cm.

Zimmertyp: Mehrbettzimmer

Bewegungsfläche vor wesentlichen, immobilen (feststehenden) Einrichtungsgegenständen (z.B. Schrank) - Breite: 127 cm.

Bewegungsfläche vor wesentlichen, immobilen (feststehenden) Einrichtungsgegenständen (z.B. Schrank) - Tiefe: 255 cm.

Schmalster Durchgang im Schlafraum: 208 cm.

Bewegungsfläche links neben dem Bett - Breite: 0 cm.

Bewegungsfläche links neben dem Bett - Tiefe: 0 cm.

Bewegungsfläche rechts neben dem Bett - Breite: 208 cm.

Bewegungsfläche rechts neben dem Bett - Tiefe: 527 cm.

Das Bett ist auf einer Längsseite in seiner gesamten Tiefe unterfahrbar.

Das Bett ist in einer Höhe von 20 cm unterfahrbar.

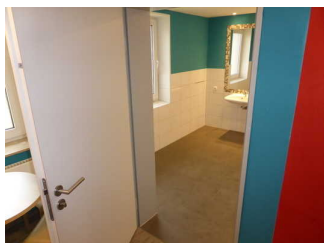
Maximale Höhe der Matratze: 43 cm.

Breite des Bettes: 90 cm.

Anmerkungen für den Gast: Bei dem Bett handelt es sich um das untere Bett eines Stockbettes, d.h. ein Lifter ist nicht verwendbar.

## Bad # 101

---



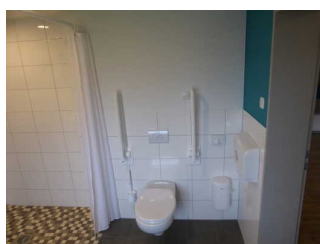
Bad # 101 1



Bad #101 2



Bad # 101 3



Bad # 101 4

---

## Tür zum Sanitärraum

### Badtür # 101

Die Tür ist keine Karussell- oder Rotationstür.

Lichte Breite des Durchgangs: 93 cm

Art der Tür / des Durchgangs: Einflügel

Die Tür wird mit eigenem Kraftaufwand geöffnet.

Kleinere Bewegungsfläche vor/hinter der Tür - Breite: 310 cm.

Kleinere Bewegungsfläche vor/hinter der Tür - Tiefe: 198 cm.

Höhe der Türschwelle: 0 cm.

Die Tür öffnet nach außen.

## WC

Tiefe der WC-Schüssel: 70 cm.

Bewegungsfläche links neben dem WC - Breite: 200 cm.

Bewegungsfläche links neben dem WC - Tiefe: 70 cm.

Bewegungsfläche rechts neben dem WC - Breite: 65 cm.

Bewegungsfläche rechts neben dem WC - Tiefe: 70 cm.

Bewegungsfläche vor dem WC - Breite: 310 cm.

Bewegungsfläche vor dem WC - Tiefe: 200 cm.

Höhe des Toilettensitzes: 51 cm.

Es sind Haltegriffe linksseitig am WC vorhanden.

Höhe des linken Haltegriffes: 88 cm.

Länge des linken Haltegriffes: 73 cm.

Der Haltegriff links vom WC ist hochklappbar.

Es sind Haltegriffe rechtsseitig am WC vorhanden.

Höhe des rechten Haltegriffes: 86 cm.

Länge des rechten Haltegriffes: 73 cm.

Der Haltegriff rechts vom WC ist hochklappbar.

Zwei Haltegriffe rechts und links vorhanden.

Der Abstand zwischen dem linken und rechten Haltegriff beträgt: 68 cm.

## Waschbecken

Bewegungsfläche vor dem Waschbecken - Breite: 220 cm.

Bewegungsfläche vor dem Waschbecken - Tiefe: 250 cm.

Höhe des Waschbeckens (Oberkante vorne): 78 cm.



Das Waschbecken ist unterfahrbar in einer Höhe von 67 cm und einer Tiefe von 30 cm oder mehr.

Der Spiegel ist im Stehen und Sitzen einsehbar.

## Dusche

Höhe der Oberkante Duschwanne zum angrenzenden Bodenbereich: 0 cm.

Bewegungsfläche in der Dusche - Breite: 150 cm.

Bewegungsfläche in der Dusche - Tiefe: 150 cm.

Es ist ein Duschsitz vorhanden oder kann bei Bedarf bereitgestellt werden (fest installiert, klappbar, einhängbar oder mobil und stabil).

Es sind keine Haltegriffe in der Dusche vorhanden.

Höhe der Duscharmatur: 100 cm.

Haltegriff und Duscharmatur sind nicht übereinander angebracht.

Es ist ein Alarmauslöser (Schnur, Knopf) vorhanden.

Höhe des Alarmauslösers: 2 cm.

## Raum

### Tagungsraum "Freundschaft"

---



Tür Tagungsraum  
"Freundschaft"



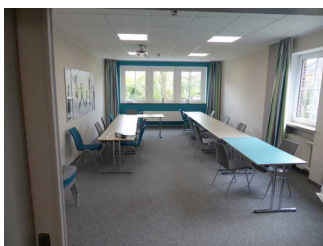
Tagungsraum  
"Freundschaft" 1



Tagungsraum  
"Freundschaft" 2



Tagungsraum  
"Freundschaft" 3



Tagungsraum  
"Freundschaft" 4

## Tür

---

## Tür zum Tagungsraum "Freundschaft"

Die Tür ist keine Karussell- oder Rotationstür.

Lichte Breite des Durchgangs: 91 cm

Art der Tür / des Durchgangs: Einflügel

Die Tür wird mit eigenem Kraftaufwand geöffnet.

Kleinere Bewegungsfläche vor/hinter der Tür - Breite: 180 cm.

Kleinere Bewegungsfläche vor/hinter der Tür - Tiefe: 100 cm.

Höhe der Türschwelle: 0 cm.

Größe des Raumes - Breite: 6 m.

Größe des Raumes - Tiefe: 13 m.

Schmalste Durchgangsbreite des Raumes: 210 cm.

Es sind Sitzgelegenheiten vorhanden.

## Tagungsraum Fairplay/Teamgeist

---



Blick auf  
Tagungsraum  
"Fairplay/  
Teamgeist"



Tagungsraum  
Fairplay



Tagungsraum  
"Fairplay" mit  
geschlossener  
Trennwand zu  
Raum "Teamgeist"



Tagungsraum  
"Teamgeist" mit  
geschlossener  
Trennwand zu  
"Fairplay"



Tagungsraum  
"Teamgeist" mit  
geschlossener  
Trennwand zu  
"Fairplay"



Tagungsraum  
"Teamgeist" mit  
Fensterseite

---

Tür

Tür Tagungsraum "Fairplay"

Die Tür ist keine Karussell- oder Rotationstür.



Lichte Breite des Durchgangs: 93 cm

Art der Tür / des Durchgangs: Einflügel

Die Tür wird mit eigenem Kraftaufwand geöffnet.

Kleinere Bewegungsfläche vor/hinter der Tür - Breite: 350 cm.

Kleinere Bewegungsfläche vor/hinter der Tür - Tiefe: 500 cm.

Höhe der Türschwelle: 0 cm.

Größe des Raumes - Breite: 5 m.

Größe des Raumes - Tiefe: 14 m.

Schmalste Durchgangsbreite des Raumes: 500 cm.

Es sind Sitzgelegenheiten vorhanden.

## Getränkeautomat

---



Automaten für  
Getränke und  
Snacks

---

Bewegungsfläche vor dem Automaten - Breite: 400 cm.

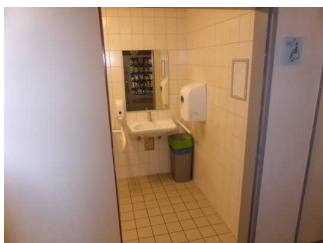
Bewegungsfläche vor dem Automaten - Tiefe: 195 cm.

Höhe der Bedienelemente - höchste Stelle: 140 cm.

Höhe der Bedienelemente - niedrigste Stelle: 40 cm.

## Öffentliches WC

---



öff. WC 1



Tür öff. WC



öff. WC 2



öff. WC 3



Wickeltisch im öff.  
WC

---

## Tür

Die Tür ist keine Karussell- oder Rotationstür.

Lichte Breite des Durchgangs: 91 cm

Art der Tür / des Durchgangs: Einflügel

Die Tür wird mit eigenem Kraftaufwand geöffnet.

Kleinere Bewegungsfläche vor/hinter der Tür - Breite: 200 cm.

Kleinere Bewegungsfläche vor/hinter der Tür - Tiefe: 115 cm.

Höhe der Türschwelle: 0 cm.

Die Tür öffnet nach außen.

Die WC-Tür ist ohne Schlüssel zu öffnen.

## WC

Es ist ein Unisex WC (Damen/Herren).

Es ist ein WC für Menschen mit Behinderung vorhanden.

Tiefe der WC-Schüssel: 58 cm.

Die Bewegungsfläche links vom WC ist 95 cm breit.

Die Bewegungsfläche links vom WC ist 58 cm tief.

Die Bewegungsfläche rechts vom WC ist 0 cm breit.

Die Bewegungsfläche rechts vom WC ist 0 cm tief.

Die Bewegungsfläche vor dem WC ist 160 cm breit.

Die Bewegungsfläche vor dem WC ist 54 cm tief.

Der Toilettensitz ist 52 cm hoch. (ohne Deckel gemessen)

Es gibt links vom WC Haltegriffe.

Höhe des linken Haltegriffs: 78 cm

Länge des linken Haltegriffs: 60 cm

Der linke Haltegriff ist hochklappbar.

Es gibt rechts vom WC keine Haltegriffe.

## Waschbecken

Die Bewegungsfläche vor dem Waschbecken ist 200 cm breit.

Die Bewegungsfläche vor dem Waschbecken ist 112 cm tief.

Höhe des Waschbeckens: 89 cm

Das Waschbecken ist unterfahrbar in einer Höhe von 67 cm und einer Tiefe von 30 cm oder mehr.

Der Spiegel über dem Waschbecken ist im Stehen und Sitzen einsehbar.

Anmerkungen für den Gast: Wickeltisch vorhanden

## Technische Hilfsmittel

Assistenzhunde (Begleithunde, Blindenführhunde etc.) dürfen in alle relevanten Bereiche/Räume des Betriebes/Angebotes mitgebracht werden.

## Parkplatz --> Haupteingang

---



Parkplatz -->  
Eingang

---

Breite des Weges: 450 cm

Länge des Weges: 57 m

Der Weg ist von der Oberflächenbeschaffenheit her nicht erschütterungsarm und leicht begeh- und befahrbar (z.B. Asphalt, engfugige Platten, etc.).

Es sind Poller vorhanden.

Abstand zwischen den Pollern: 142 cm

Maximale Längsneigung des Weges: 0 %

## Treppe vor Haupteingang

---



Eingangsbereich  
Treppe und  
Fahrstuhl



Treppe Eingang

---

Vorhandene Schwellen/Stufen: 11

Höhe der Schwelle/Stufe: 17 cm

Die Treppe hat gerade Läufe.

Die Treppe hat beidseitige Handläufe.

## Rampe im Restaurant

---



Rampe nach Zugang



Rampe von unten gesehen

---

Maximale Längsneigung der Rampe: 6,8 %

Geringste nutzbare Laufbreite: 150 cm

Länge des längsten Rampenlaufs: 11 m

Es gibt ein oder mehrere Zwischenpodeste.

Länge der Zwischenpodeste: 150 cm

Es gibt keinen Handlauf.

Es sind keine Handläufe vorhanden.

Die Breite der Bewegungsfläche vor der Rampe ist: 160 cm

Die Tiefe der Bewegungsfläche vor der Rampe ist: 300 cm

Die Breite der Bewegungsfläche nach dem Ende der Rampe ist: 500 cm

Die Tiefe der Bewegungsfläche nach dem Ende der Rampe ist: 500 cm

## Aufzug zum Eingang

---



Aufzug und Treppe



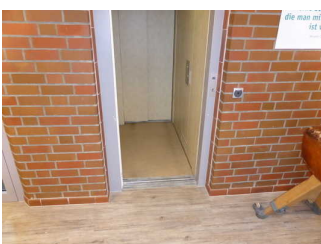
Eingang Fahrstuhl



Fahrstuhlkabine



Bedienelemente



Ausstieg Fahrstuhl

Breite der Bewegungsfläche vor der Einstieg: 110 cm

Tiefe der Bewegungsfläche vor der Einstieg: 400 cm

Lichte Durchgangsbreite der Aufzugtür: 79 cm

Kabinengröße innen - Breite: 105 cm

Kabinengröße innen - Tiefe: 141 cm

Breite der Bewegungsfläche beim Ausstieg: 350 cm

Tiefe der Bewegungsfläche beim Ausstieg: 500 cm

Die Bedienelemente sind nicht auf einem horizontalen Bedientableau angeordnet.

Die Bedienelemente / Befehlsgeber sind wie folgt angeordnet:

Höchste Stelle der Befehlsgeber: 112 cm

Tiefste Stelle der Befehlsgeber: 95 cm

Der waagerechte Abstand von der Ecke des Fahrkorbs bis zum ersten Befehlsgeber (mittig) ist: 132 cm

Anmerkungen für den Gast: Es muss erst ein Schlüssel für den Fahrstuhl von der Rezeption organisiert werden (Telefon oder Begleiter)

## Flur/Weg/Gang innen

### 1. Eingangstür --> 2. Eingangstür (Windfang)

---



Zwischenbereich



Orientierungsplan

---

Länge (Flur/Weg/Gang): 3 m

Mindestbreite des Flurs/Weges/Ganges: 3 cm

Kein Durchgang vorhanden.

### Zwischentür Eingang / Lift --> Rezeption

---



Blick auf Rezeption  
vom Eingang aus

---

Länge (Flur/Weg/Gang): 8 m

---



Mindestbreite des Flurs/Weges/Ganges: 280 cm

Kein Durchgang vorhanden.

## Rezeption --> Automat / öffentl. WC / Tagungsraum "Freundschaft"

---



Weg --> Automat /  
Öff. WC /  
Tagungsraum "  
Freundschaft" 1



Weg --> Automat /  
Öff. WC /  
Tagungsraum "  
Freundschaft" 2

---



Weg --> Automat /  
Öff. WC /  
Tagungsraum "  
Freundschaft" 3

---

Länge (Flur/Weg/Gang): 12 m

Mindestbreite des Flurs/Weges/Ganges: 300 cm

Durchgang vorhanden und mindestens 88 cm breit.

## Rezeption --> RAum Fairplay/Teamegeist

Länge (Flur/Weg/Gang): 7 m

Mindestbreite des Flurs/Weges/Ganges: 300 cm

Kein Durchgang vorhanden.

## Rezeption --> Speisesaal

---



Weg Rezeption -->  
Speisesaal 1



Weg Rezeption -->  
Speisesaal 2

---



Weg Rezeption -->  
Speisesaal 3



Weg Rezeption -->  
Speisesaal 4

---





Weg Rezeption -->  
Speisesaal 5

---

Länge (Flur/Weg/Gang): 23 m

Mindestbreite des Flurs/Weges/Ganges: 198 cm

Durchgang vorhanden und mindestens 88 cm breit.

Rezeption --> # 101



Rezeption --> #101  
1



Rezeption --> #101  
2



Rezeption --> 102 3

---

Länge (Flur/Weg/Gang): 11 m

Mindestbreite des Flurs/Weges/Ganges: 146 cm

Durchgang vorhanden und mindestens 88 cm breit.

Tür

## 2. Eingangstür (Windfang)

Die Tür ist keine Karussell- oder Rotationstür.

Lichte Breite des Durchgangs: 92 cm

Art der Tür / des Durchgangs: Einflügel

Die Tür wird mit eigenem Kraftaufwand geöffnet.

Kleinere Bewegungsfläche vor/hinter der Tür - Breite: 160 cm.

Kleinere Bewegungsfläche vor/hinter der Tür - Tiefe: 200 cm.

Höhe der Türschwelle: 0 cm.

## Terassentür

---



Terassentür

---

Die Tür ist keine Karussell- oder Rotationstür.

Lichte Breite des Durchgangs: 100 cm

Art der Tür / des Durchgangs: Einflügel

Die Tür wird mit eigenem Kraftaufwand geöffnet.

Kleinere Bewegungsfläche vor/hinter der Tür - Breite: 195 cm.

Kleinere Bewegungsfläche vor/hinter der Tür - Tiefe: 400 cm.

Höhe der Türschwelle: 1,5 cm.