

PA-1629-2017-Jugendherberge Aurich

Am Ellernfeld 14
26603 Aurich

Tel: 04941 / 2827
Fax:

aurich@jugendherberge.de
www.aurich.jugendherberge.de

Informationen für Gäste mit kognitiven Beeinträchtigungen

Die Informationen zur Barrierefreiheit wurden am 8. April 2017 im Rahmen des Systems "Reisen für Alle" erhoben und sind geprüft.

Fotos zur Einrichtung



Jugendherberge
Aurich

Teilbereiche (für Angebotsbogen)

Parken

Zugehörige Modulbögen: [Parkplatz](#), [Parkplatz --> Haupteingang](#)

Eingang

Zugehörige Modulbögen: [Eingangsbereich](#), [Treppe vor Haupteingang](#), [Aufzug zum Eingang](#), [1. Eingangstür --> 2. Eingangstür \(Windfang\)](#), [Zwischentür Eingang / Lift --> Rezeption](#), [2. Eingangstür \(Windfang\)](#)

Rezeption

Zugehörige Modulbögen: [Rezeptionstresen](#), [Getränkeautomat](#), [Zwischentür Eingang / Lift --> Rezeption](#), [Rezeption --> Automat / öffentl. WC / Tagungsraum "Freundschaft"](#), [Beschilderung allgemein](#)

Öffentliches WC

Zugehörige Modulbögen: [Öffentliches WC](#), [Rezeption --> Automat / öffentl. WC / Tagungsraum "Freundschaft"](#), [Beschilderung allgemein](#)

Tagungsräume

Zugehörige Modulbögen: [Tagungsraum "Freundschaft"](#), [Tagungsraum Fairplay/Teamgeist](#), [Rezeption --> Automat / öffentl. WC / Tagungsraum "Freundschaft"](#), [Rezeption --> RAum Fairplay/Teamgeist](#)

Speisesaal

Zugehörige Modulbögen: [Terasse am Restaurant](#), [Speiseraum "Gemeinschaft"](#), [Rampe im Restaurant](#), [Rezeption --> Speisesaal](#), [Terassentür](#)

Gästezimmer

Zugehörige Modulbögen: [Zimmer 101](#), [Bad # 101](#)

Technische Hilfsmittel

Zugehörige Modulbögen: [Technische Hilfsmittel](#)

Allergiebogen

Zugehörige Modulbögen: [Allergien und Nahrungsmittelunverträglichkeiten](#)

Terasse am Restaurant



Terasse am
Restaurant

Terasse am Restaurant in einer Größe von 6 x 8 Metern. Möbliert mit 10 Tischen, alle unterfahrbar. Boden ist eben.

Parkplatz

Es ist ein Parkplatz vorhanden.

Es gibt 0 Stellplatz/-plätze für Menschen mit Behinderung.

Der Stellplatz / die Stellplätze für Menschen mit Behinderung ist / sind nicht gekennzeichnet.

Stellplatzbreite: 0 cm.

Stellplatzlänge: 0 cm.

Anmerkungen für den Gast: Es handelt sich um einen allgemeinen geschotterten Platz ohne Kennzeichnung oder Einzeichnung von Parkplätzen

Eingangsbereich



Eingang



Eingangstür nach Treppe



geöffnete Eingangstür nach Treppe

Name und Logo des Betriebes/der Einrichtung sind von außen klar erkennbar.

Rezeptionstresen



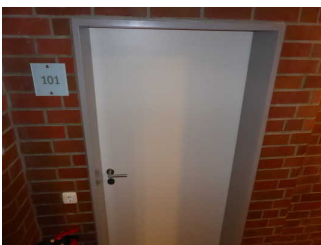
Blick auf Rezeption



Lobby Rezeption

Der Schalter/Tresen/die Kasse ist von der Eingangstür aus direkt sichtbar.

Zimmer 101



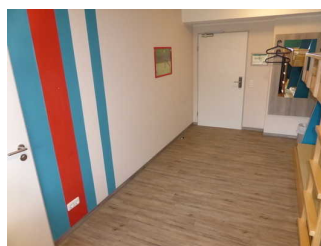
Tür # 101



101 1



101 2



101 3

Zimmertyp: Mehrbettzimmer

Eine Visitenkarte mit Anschrift und Telefonnummer des Hotels/der Ferienwohnung liegt an der Rezeption sichtbar aus.

Der Schlafräum und der Zimmerschlüssel/die Zimmerkarte sind weder mit der gleichen Farbmarkierung noch mit bildhaftem Symbol gekennzeichnet.

Der Weg zum Schlafräum ist nicht mit der gleichen Farbmarkierung und/oder bildhaftem Symbol und unterbrechungsfrei gekennzeichnet.

Anmerkungen für den Gast: Bei dem Bett handelt es sich um das untere Bett eines Stockbettes, d.h. ein Lifter ist nicht verwendbar.

Getränkeautomat



Automaten für
Getränke und
Snacks

Die Menüführung der wesentlichen Funktionen erfolgt nicht durch Sprachausgabe oder bildhaft.

Öffentliches WC



öff. WC 1



Tür öff. WC



öff. WC 2



öff. WC 3



Wickeltisch im öff.
WC

Anmerkungen für den Gast: Wickeltisch vorhanden

Parkplatz --> Haupteingang



Parkplatz -->
Eingang

Das Ziel des Weges ist in Sichtweite.

Aufzug zum Eingang



Aufzug und Treppe



Eingang Fahrstuhl



Fahrstuhlkabine



Bedienelemente



Ausstieg Fahrstuhl

Die Bedienelemente bzw. die Beschilderung sind weder bildhaft noch (im Falle eines entsprechenden Leitsystems) farblich gekennzeichnet.

Anmerkungen für den Gast: Es muss erst ein Schlüssel für den Fahrstuhl von der Rezeption organisiert werden (Telefon oder Begleiter)

Flur/Weg/Gang innen

1. Eingangstür --> 2. Eingangstür (Windfang)



Zwischenbereich



Orientierungsplan

Länge (Flur/Weg/Gang): 3 m

Das Ziel ist in Sichtweite

Zwischentür Eingang / Lift --> Rezeption



Blick auf Rezeption
vom Eingang aus

Länge (Flur/Weg/Gang): 8 m

Das Ziel ist in Sichtweite

Rezeption --> Automat / öffentl. WC / Tagungsraum "Freundschaft"



Weg --> Automat /
Öff. WC /
Tagungsraum "
Freundschaft" 1



Weg --> Automat /
Öff. WC /
Tagungsraum "
Freundschaft" 2



Weg --> Automat /
Öff. WC /
Tagungsraum "
Freundschaft" 3

Länge (Flur/Weg/Gang): 12 m

Weder ist das „Ziel“ des Weges in Sichtweite, noch ist ein unterbrechungsfreies Wegeleitsystem vorhanden, noch sind Wegezeichen in ständig sichtbarem Abstand vorhanden.

Rezeption --> RAum Fairplay/Teamgeist

Länge (Flur/Weg/Gang): 7 m

Das Ziel ist in Sichtweite

Rezeption --> Speisesaal



Weg Rezeption -->
Speisesaal 1



Weg Rezeption -->
Speisesaal 2



Weg Rezeption -->
Speisesaal 3



Weg Rezeption -->
Speisesaal 4



Weg Rezeption -->
Speisesaal 5

Länge (Flur/Weg/Gang): 23 m

Weder ist das „Ziel“ des Weges in Sichtweite, noch ist ein unterbrechungsfreies Wegeleitsystem vorhanden, noch sind Wegezeichen in ständig sichtbarem Abstand vorhanden.

Rezeption --> # 101



Rezeption --> #101
1



Rezeption --> #101
2

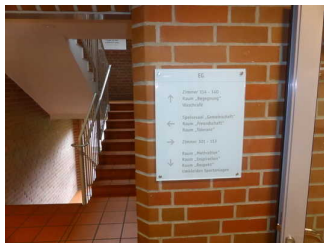


Rezeption --> 102 3

Länge (Flur/Weg/Gang): 11 m

Weder ist das „Ziel“ des Weges in Sichtweite, noch ist ein unterbrechungsfreies Wegeleitsystem vorhanden, noch sind Wegezeichen in ständig sichtbarem Abstand vorhanden.

Beschilderung allgemein



Hinweisschilder 1



Hinweisschilder 2



Beschilderung 3



Beschilderung 4

Keine Informationen vorhanden, die der Orientierung dienen und aus Wörtern bestehen.