

PA-1629-2017-Jugendherberge Aurich

Am Ellernfeld 14
26603 Aurich

Tel: 04941 / 2827
Fax:

aurich@jugendherberge.de
www.aurich.jugendherberge.de

Fotos zur Einrichtung



Jugendherberge
Aurich

Teilbereiche (für Angebotsbogen)

Parken

Handelt es sich um einen Teilbereich bei einem Rad- oder Wanderweg? Nein

Ein (Standard-)Teilbereich nicht vorhanden: Nein

Zugehörige Modulbögen: [102 Parkplatz \(001\)](#), [201 Parkplatz --> Haupteingang \(002\)](#)

Eingang

Handelt es sich um einen Teilbereich bei einem Rad- oder Wanderweg? Nein

Ein (Standard-)Teilbereich nicht vorhanden: Nein

Zugehörige Modulbögen: [104 Eingangsbereich](#), [202 Treppe vor Haupteingang \(004 A\)](#), [204 Aufzug zum Eingang \(005 A\)](#), [205 1. Eingangstür --> 2. Eingangstür \(Windfang\) \(007\)](#), [205 Zwischentür Eingang / Lift --> Rezeption \(009\)](#), [206 2. Eingangstür \(Windfang\) \(008\)](#)

Rezeption

Handelt es sich um einen Teilbereich bei einem Rad- oder Wanderweg? Nein

Ein (Standard-)Teilbereich nicht vorhanden: Nein

Zugehörige Modulbögen: [105 Rezeptionstresen \(010\)](#), [115 Getränkeautomat \(013\)](#), [205 Zwischentür Eingang / Lift --> Rezeption \(009\)](#), [205 Rezeption --> Automat / öffentl. WC / Tagungsraum "Freundschaft" \(012\)](#), [212 Beschilderung allgemein \(011\)](#)

Öffentliches WC

Handelt es sich um einen Teilbereich bei einem Rad- oder Wanderweg? Nein

Ein (Standard-)Teilbereich nicht vorhanden: Nein

Zugehörige Modulbögen: [118 Öffentliches WC \(015\)](#), [205 Rezeption --> Automat / öffentl. WC / Tagungsraum "Freundschaft" \(012\)](#), [212 Beschilderung allgemein \(011\)](#)

Tagungsräume

Handelt es sich um einen Teilbereich bei einem Rad- oder Wanderweg? Nein

Ein (Standard-)Teilbereich nicht vorhanden: Nein

Zugehörige Modulbögen: [109 Tagungsraum "Freundschaft" \(016\)](#), [109 Tagungsraum Fairplay/ Teamgeist \(019\)](#), [205 Rezeption --> Automat / öffentl. WC / Tagungsraum "Freundschaft" \(012\)](#), [205 Rezeption --> RAum Fairplay/Teamgeist \(018\)](#)

Speisesaal

Handelt es sich um einen Teilbereich bei einem Rad- oder Wanderweg? Nein

Ein (Standard-)Teilbereich nicht vorhanden: Nein

Zugehörige Modulbögen: [100 Terasse am Restaurant](#), [106 Speiseraum "Gemeinschaft" \(022\)](#), [203 Rampe im Restaurant \(023\)](#), [205 Rezeption --> Speisesaal \(021\)](#), [206 Terrassentür \(024\)](#)

Gästezimmer

Handelt es sich um einen Teilbereich bei einem Rad- oder Wanderweg? Nein

Ein (Standard-)Teilbereich nicht vorhanden: Nein

Zugehörige Modulbögen: [107 Zimmer 101 \(027\)](#), [108 Bad # 101](#)

Technische Hilfsmittel

Handelt es sich um einen Teilbereich bei einem Rad- oder Wanderweg? Nein

Ein (Standard-)Teilbereich nicht vorhanden: Nein

Zugehörige Modulbögen: [121 Technische Hilfsmittel \(030\)](#)

Allergiebogen

Handelt es sich um einen Teilbereich bei einem Rad- oder Wanderweg? Nein

Ein (Standard-)Teilbereich nicht vorhanden: Nein

Zugehörige Modulbögen: [302 \(150\) Allergien und Nahrungsmittelunverträglichkeiten \(031\)](#)

100 Terasse am Restaurant



Terasse am
Restaurant

Hinweis: Mit dem Blankomodul können Teilbereiche, für die es (noch) kein Modul gibt, erfasst werden. Bitte eine Aussagekräftige Bezeichnung auf diesem Bogen angeben. Ja

100.101 Für diesen Teilbereich sollte zukünftig ein Modul mit spezifischen Kriterien entwickelt werden.

Hinweis: Bitte denken Sie bei der Beschreibung an die verschiedenen Personengruppen (Mobilitäts- und Sinneseinschränkungen). Ja

Hinweis: Machen Sie auch konkrete Angaben z.B. zu Durchgangsbreiten, Bewegungsflächen, Stufen und Schwellen, Kontrasten und taktile Erfassbarkeit etc. Ja

100.101 Terrasse am Restaurant in einer Größe von 6 x 8 Metern. Möbliert mit 10 Tischen, alle unterfahrbar. Boden ist eben.

102 Parkplatz (001)

102.101 Es ist ein Parkplatz vorhanden.

102.102 Es gibt 0 Stellplatz/-plätze für Menschen mit Behinderung.

102.103 Der Stellplatz / die Stellplätze für Menschen mit Behinderung ist / sind nicht gekennzeichnet.

102.104 Stellplatzbreite: 0 cm.

102.105 Stellplatzlänge: 0 cm.

102.109 Der Weg ist von der Oberflächenbeschaffenheit her nicht erschütterungsarm und leicht begeh- und befahrbar (z.B. Asphalt, engfugige Platten, etc.).

102.000 Anmerkungen für den Gast: Es handelt sich um einen allgemeinen geschotterten Platz ohne Kennzeichnung oder Einzeichnung von Parkplätzen

104 Eingangsbereich



Eingang



Eingangstür nach Treppe



geöffnete Eingangstür nach Treppe

104.101 Name und Logo des Betriebes/der Einrichtung sind von außen klar erkennbar.

Zugang zum Eingangsbereich über Treppe / Rampe / Aufzug / Treppenlift? Nein

Welche Wege sind auf dem Weg zum Eingangsbereich zu nutzen? Nein

104.102 Der Eingangsbereich ist nicht visuell kontrastreich zur Umgebung abgesetzt.

104.103 Der Eingangsbereich ist bei künstlicher Beleuchtung hell und blendfrei ausgeleuchtet.

104.104 Der Eingangsbereich ist nicht durch einen taktil wahrnehmbaren Bodenbelagswechsel erkennbar.

206.100 Eingangstür

206 1. Eingangstür (006 A)

Zu welchem Bereich gehört Tür? Nein

206.101 Die Tür ist keine Karussell- oder Rotationstür.

206.103 Lichte Breite des Durchgangs: 92 cm

206.103.2 Art der Tür / des Durchgangs: Einflügel

206.104 Die Tür wird mit eigenem Kraftaufwand geöffnet.

206.105 Die Tür bzw. der Türrahmen ist visuell kontrastreich zur Umgebung abgesetzt.

206.106 Glastüren sind (ganz oder teilweise) mit Sicherheitsmarkierungen gekennzeichnet.

206.109.1 Kleinere Bewegungsfläche vor/hinter der Tür - Breite: 215 cm.

206.109.2 Kleinere Bewegungsfläche vor/hinter der Tür - Tiefe: 150 cm.

206.108 Höhe der Türschwelle: 0,5 cm.

206.200 Bedienelemente

206.201 Die Bedienelemente sind visuell kontrastreich gestaltet.

206.203 Die Bedienelemente sind taktil erfassbar.

Gibt es weitere zu nutzende Türen im Eingangsbereich? Nein

105 Rezeptionstresen (010)



Blick auf Rezeption



Lobby Rezeption

105.101 Der Schalter/Tresen/die Kasse ist hell ausgeleuchtet.

105.111 Die Gehbahn von der Eingangstür zum Schalter/Tresen/zur Kasse ist nicht mit visuell kontrastreichen Markierungen (z.B. Teppich) gekennzeichnet.

105.112 Die Gehbahn von der Eingangstür zum Schalter/Tresen/zur Kasse ist nicht mit taktil kontrastreichen Markierungen (z.B. Bodenindikatoren) gekennzeichnet.

105.103 Der Schalter/Tresen/die Kasse ist von der Eingangstür aus direkt sichtbar.

105.104 Bewegungsfläche vor dem Schalter/Tresen/der Kasse - Breite: 500 cm.

105.104 Bewegungsfläche vor dem Schalter/Tresen/der Kasse - Tiefe: 280 cm.

105.108 Der Schalter/Tresen/die Kasse ist an der höchsten Stelle 106 cm hoch.

105.108 Der Schalter/Tresen/die Kasse ist an der niedrigsten Stelle 72 cm hoch.

105.109 Es ist eine andere, gleichwertige Kommunikationsmöglichkeit im Sitzen vorhanden.

105.106 Ist ein Kassendurchgang vorhanden? Nein

105.107 Das Kassendisplay/die Preisangabe an der Kasse ist nicht gut erkennbar (z.B. groß oder schwenkbar).

106 Speiseraum "Gemeinschaft" (022)



Eingang
Speiseraum



Blick in den
Speiseraum



Buffet



Speiseraum



Buffet 2

206.100 Tür zum Speiseraum Nein

206 Tür (Version 2.0.) 2

106.201 Schmalste Durchgangsbreite im Raum: 95 cm.

106.202 Es sind Hindernisse, z.B. in den Raum ragende Gegenstände vorhanden.

106.202 Hindernisse: Mobiliar

106.401 Es sind unterfahrbare Tische (Maximalhöhe 80 cm, Unterfahrbarkeit in einer Höhe von 67 cm und einer Tiefe von 30 cm) vorhanden.

106.401 Anzahl: 14 Tisch/Tische.

106.402 Es gibt Tische mit heller und blendfreier Beleuchtung.

106.402 Anzahl: 14 Tisch/Tische.

106.403 Es sind Tische vorhanden, an denen keine Lampen stehen oder hängen, die das Gesichtsfeld. bzw. den Blickkontakt stören.

106.403 Anzahl: 14 Tisch/Tische.

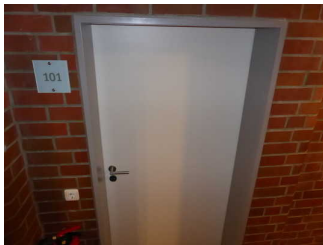
106.404 Es gibt Sitzbereiche mit geringen Umgebungsgeräuschen.

106.404 Anzahl: 10 Tisch/Tische.

106.405 Es gibt keine elektroakustische Beschallung an Tischen mit geringen Umgebungsgeräuschen.

106.500 Ist eine Speisekarte vorhanden? Nein

107 Zimmer 101 (027)



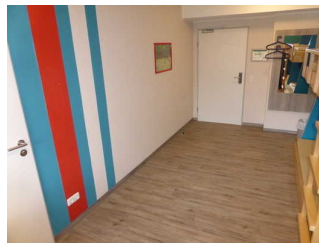
Tür # 101



101 1



101 2



101 3

206.100 Tür zum Schlafräum

206 Tür # 101 (026)

206.101 Die Tür ist keine Karussell- oder Rotationstür.

206.103 Lichte Breite des Durchgangs: 90 cm

206.103.2 Art der Tür / des Durchgangs: Einflügel

206.104 Die Tür wird mit eigenem Kraftaufwand geöffnet.

206.105 Die Tür bzw. der Türrahmen ist visuell kontrastreich zur Umgebung abgesetzt.

206.109.1 Kleinere Bewegungsfläche vor/hinter der Tür - Breite: 500 cm.

206.109.2 Kleinere Bewegungsfläche vor/hinter der Tür - Tiefe: 146 cm.

206.108 Höhe der Türschwelle: 0 cm.

206.200 Bedienelemente

- 206.201 Die Bedienelemente sind visuell kontrastreich gestaltet.
- 206.203 Die Bedienelemente sind taktil erfassbar.
- 107.214 Zimmertyp: Mehrbettzimmer
- 107.215 Ist eine Verbindungstür zu einem weiteren Zimmer vorhanden? Nein
- 107.204 Der Schlafraum ist hell und blendfrei gestaltet.
- 107.207 Bewegungsfläche vor wesentlichen, immobilen (feststehenden) Einrichtungsgegenständen (z.B. Schrank) - Breite: 127 cm.
- 107.207 Bewegungsfläche vor wesentlichen, immobilen (feststehenden) Einrichtungsgegenständen (z.B. Schrank) - Tiefe: 255 cm.
- 107.208 Schmalster Durchgang im Schlafraum: 208 cm.
- 107.209 Es sind Hindernisse, z.B. in den Raum ragende Gegenstände, vorhanden.
- 107.209 Hindernisse: Mobliar
- 107.302.1 Bewegungsfläche links neben dem Bett - Breite: 0 cm.
- 107.302.2 Bewegungsfläche links neben dem Bett - Tiefe: 0 cm.
- 107.303.1 Bewegungsfläche rechts neben dem Bett - Breite: 208 cm.
- 107.303.2 Bewegungsfläche rechts neben dem Bett - Tiefe: 527 cm.
- 107.304 Das Bett ist auf einer Längsseite in seiner gesamten Tiefe unterfahrbar.
- 107.304 Das Bett ist in einer Höhe von 20 cm unterfahrbar.
- 107.305 Maximale Höhe der Matratze: 43 cm.
- 107.308 Breite des Bettes: 90 cm.
- 107.306 Gibt es ein höhenverstellbares Pflegebett? Nein
- 107.307 Es ist keine frei verfügbare Steckdose in der Nähe des Bettes vorhanden.
- 107.401 Bedienelemente sind nicht visuell kontrastreich gestaltet.
- 107.403 Bedienelemente sind taktil erfassbar.
- 107.405 Es ist kein Fernseher mit Videotext vorhanden oder bei Bedarf bereitstellbar.
- 107.406 Das Klingeln oder Anklopfen an die Zimmertür wird nicht durch ein Blinksignal angezeigt, welches in allen Räumen wahrgenommen werden kann.
- 107.408 Es stehen W-LAN, Fax oder eine andere technische Möglichkeit zur Kommunikation mit dem Servicepersonal kostenfrei zur Verfügung oder sind auf Anfrage bereitstellbar.
- 107.602 Eine Visitenkarte mit Anschrift und Telefonnummer des Hotels/der Ferienwohnung liegt an der Rezeption sichtbar aus.
- 107.603 Der Schlafraum und der Zimmerschlüssel/die Zimmerkarte sind weder mit der gleichen Farbmarkierung noch mit bildhaftem Symbol gekennzeichnet.
- 107.604 Der Weg zum Schlafraum ist nicht mit der gleichen Farbmarkierung und/oder bildhaftem Symbol und unterbrechungsfrei gekennzeichnet.
- 107.000 Anmerkungen für den Gast: Bei dem Bett handelt es sich um das untere Bett eines Stockbettes, d.h. ein Lifter ist nicht verwendbar.

108 Bad # 101



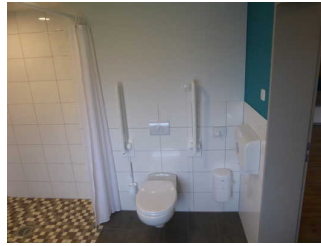
Bad # 101 1



Bad #101 2



Bad # 101 3



Bad # 101 4

Zu welchem Bereich gehört der Sanitärraum? Nein

Zugang zum Sanitärraum über Treppe / Rampe / Aufzug / Treppenlift? Nein

Welche Wege sind auf dem Weg zum Sanitärraum zu nutzen? Nein

206.100 Tür zum Sanitärraum

206 Badtür # 101 (028)

Zu welchem Bereich gehört Tür? Nein

206.101 Die Tür ist keine Karussell- oder Rotationstür.

206.103 Lichte Breite des Durchgangs: 93 cm

206.103.2 Art der Tür / des Durchgangs: Einflügel

206.104 Die Tür wird mit eigenem Kraftaufwand geöffnet.

206.105 Die Tür bzw. der Türrahmen ist nicht visuell kontrastreich zur Umgebung abgesetzt.

206.109.1 Kleinere Bewegungsfläche vor/hinter der Tür - Breite: 310 cm.

206.109.2 Kleinere Bewegungsfläche vor/hinter der Tür - Tiefe: 198 cm.

206.108 Höhe der Türschwelle: 0 cm.

206.200 Bedienelemente

206.201 Die Bedienelemente sind visuell kontrastreich gestaltet.

206.203 Die Bedienelemente sind taktil erfassbar.

108.105 Die Tür öffnet nach außen.

108.200 WC

108.202 Tiefe der WC-Schüssel: 70 cm.

108.203.1 Bewegungsfläche links neben dem WC - Breite: 200 cm.

- 108.203.2 Bewegungsfläche links neben dem WC - Tiefe: 70 cm.
- 108.204.1 Bewegungsfläche rechts neben dem WC - Breite: 65 cm.
- 108.204.2 Bewegungsfläche rechts neben dem WC - Tiefe: 70 cm.
- 108.205 Bewegungsfläche vor dem WC - Breite: 310 cm.
- 108.205 Bewegungsfläche vor dem WC - Tiefe: 200 cm.
- 108.206 Höhe des Toilettensitzes: 51 cm.
- 108.207 Es sind Haltegriffe linksseitig am WC vorhanden.
- 108.208 Höhe des linken Haltegriffes: 88 cm.
- 108.209 Länge des linken Haltegriffes: 73 cm.
- 108.210 Der Haltegriff links vom WC ist hochklappbar.
- 108.211 Es sind Haltegriffe rechtsseitig am WC vorhanden.
- 108.212 Höhe des rechten Haltegriffes: 86 cm.
- 108.213 Länge des rechten Haltegriffes: 73 cm.
- 108.214 Der Haltegriff rechts vom WC ist hochklappbar.
- 108.215 Zwei Haltegriffe rechts und links vorhanden.
- 108.215 Der Abstand zwischen dem linken und rechten Haltegriff beträgt: 68 cm.

108.300 Waschbecken

- 108.301 Bewegungsfläche vor dem Waschbecken - Breite: 220 cm.
- 108.301 Bewegungsfläche vor dem Waschbecken - Tiefe: 250 cm.
- 108.302 Höhe des Waschbeckens (Oberkante vorne): 78 cm.
- 108.303 Das Waschbecken ist unterfahrbar in einer Höhe von 67 cm und einer Tiefe von 30 cm oder mehr.
- 108.304 Der Spiegel ist im Stehen und Sitzen einsehbar.

108.400 Dusche

- 108.401 Höhe der Oberkante Duschwanne zum angrenzenden Bodenbereich: 0 cm.
- 108.402 Bewegungsfläche in der Dusche - Breite: 150 cm.
- 108.402 Bewegungsfläche in der Dusche - Tiefe: 150 cm.
- 408.403 Es ist ein Duschsitz vorhanden oder kann bei Bedarf bereitgestellt werden (fest installiert, klappbar, einhängbar oder mobil und stabil).
- 108.404 Es sind keine Haltegriffe in der Dusche vorhanden.
- 108.405 Höhe der Duscharmatur: 100 cm.
- 108.406 Haltegriff und Duscharmatur sind nicht übereinander angebracht.
- 108.601 Es ist ein Alarmauslöser (Schnur, Knopf) vorhanden.
- 108.601 Höhe des Alarmauslösers: 2 cm.

109 Raum

109 Tagungsraum "Freundschaft" (016)



Tür Tagungsraum
"Freundschaft"



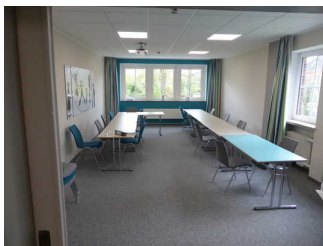
Tagungsraum
"Freundschaft" 1



Tagungsraum
"Freundschaft" 2



Tagungsraum
"Freundschaft" 3



Tagungsraum
"Freundschaft" 4

Zugang zum Raum über Treppe / Rampe / Aufzug / Treppenlift? Nein

Welche Wege sind auf dem Weg zum Raum zu nutzen? Nein

206.100 Tür

206 Tür zum Tagungsraum "Freundschaft" (016)

Zu welchem Bereich gehört Tür? Nein

206.101 Die Tür ist keine Karussell- oder Rotationstür.

206.103 Lichte Breite des Durchgangs: 91 cm

206.103.2 Art der Tür / des Durchgangs: Einflügel

206.104 Die Tür wird mit eigenem Kraftaufwand geöffnet.

206.105 Die Tür bzw. der Türrahmen ist nicht visuell kontrastreich zur Umgebung abgesetzt.

206.109.1 Kleinere Bewegungsfläche vor/hinter der Tür - Breite: 180 cm.

206.109.2 Kleinere Bewegungsfläche vor/hinter der Tür - Tiefe: 100 cm.

206.108 Höhe der Türschwelle: 0 cm.

206.200 Bedienelemente

206.201 Die Bedienelemente sind visuell kontrastreich gestaltet.

206.203 Die Bedienelemente sind taktil erfassbar.

109.215 Größe des Raumes - Breite: 6 m.

109.215 Größe des Raumes - Tiefe: 13 m.

109.201 Schmalste Durchgangsbreite des Raumes: 210 cm.

109.202 Der Raum ist beleuchtet.

109.205 Es sind Hindernisse, z.B. in den Weg ragende Gegenstände, vorhanden.

109.205 Hindernisse: Mobiliar.

109.206 Die Wand kann als Orientierungsleitlinie genutzt werden.

109.209 Es sind Sitzgelegenheiten vorhanden.

109.210 Sind Sitzreihen vorhanden? Nein

109.300 Bedienelemente (Schalter, Taster etc.) Ja

109.301 Bedienelemente sind visuell kontrastreich gestaltet.

109.303 Bedienelemente sind taktil erfassbar.

Ist ein Umkleidebereich vorhanden? Nein

Ist ein Sanitärraum vorhanden? Nein

109 Tagungsraum Fairplay/Teamgeist (019)



Blick auf
Tagungsraum
"Fairplay/
Teamgeist"



Tagungsraum
Fairplay



Tagungsraum
"Fairplay" mit
geschlossener
Trennwand zu
Raum "Teamgeist"



Tagungsraum
"Teamgeist" mit
geschlossener
Trennwand zu
"Fairplay"



Tagungsraum
"Teamgeist" mit
geschlossener
Trennwand zu
"Fairplay"



Tagungsraum
"Teamgeist" mit
Fensterseite

206.100 Tür

206 Tür Tagungsraum "Fairplay" (019)

206.101 Die Tür ist keine Karussell- oder Rotationstür.

206.103 Lichte Breite des Durchgangs: 93 cm

206.103.2 Art der Tür / des Durchgangs: Einflügel

206.104 Die Tür wird mit eigenem Kraftaufwand geöffnet.

206.105 Die Tür bzw. der Türrahmen ist visuell kontrastreich zur Umgebung abgesetzt.

206.109.1 Kleinere Bewegungsfläche vor/hinter der Tür - Breite: 350 cm.

206.109.2 Kleinere Bewegungsfläche vor/hinter der Tür - Tiefe: 500 cm.

206.108 Höhe der Türschwelle: 0 cm.

206.200 Bedienelemente

206.201 Die Bedienelemente sind visuell kontrastreich gestaltet.

206.203 Die Bedienelemente sind taktil erfassbar.

109.215 Größe des Raumes - Breite: 5 m.

109.215 Größe des Raumes - Tiefe: 14 m.

109.201 Schmalste Durchgangsbreite des Raumes: 500 cm.

109.202 Der Raum ist beleuchtet.

109.205 Es sind Hindernisse, z.B. in den Weg ragende Gegenstände, vorhanden.

109.205 Hindernisse: Mobiliar.

109.206 Die Wand kann als Orientierungsleitlinie genutzt werden.

109.209 Es sind Sitzgelegenheiten vorhanden.

109.210 Sind Sitzreihen vorhanden? Nein

109.300 Bedienelemente (Schalter, Taster etc.) Ja

109.301 Bedienelemente sind visuell kontrastreich gestaltet.

109.303 Bedienelemente sind taktil erfassbar.

115 Getränkeautomat (013)



Automaten für
Getränke und
Snacks

115.103 Bewegungsfläche vor dem Automaten - Breite: 400 cm.

115.103 Bewegungsfläche vor dem Automaten - Tiefe: 195 cm.

115.201 Höhe der Bedienelemente - höchste Stelle: 140 cm.

115.201 Höhe der Bedienelemente - niedrigste Stelle: 40 cm.

115.202 Zwischen Informationen und Bedienelementen (Tasten etc.) und Hintergrund bestehen keine angemessenen Kontraste.

115.203 Bedienelemente sind taktil erfassbar.

115.204 Die Menüführung der wesentlichen Funktionen erfolgt nicht durch Sprachausgabe oder bildhaft.

118 Öffentliches WC (015)



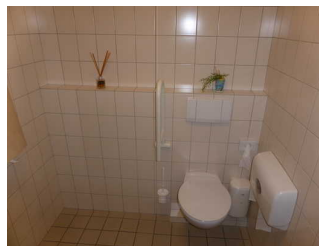
öff. WC 1



Tür öff. WC



öff. WC 2



öff. WC 3



Wickeltisch im öff.
WC

Die Toilette gehört zu? Nein

Es ist kein für Menschen mit Behinderung konzipiertes WC vorhanden. Nein

Zugang zum Sanitärraum über Treppe / Rampe / Aufzug / Treppenlift? Nein

Welche Wege sind auf dem Weg zum Sanitärraum zu nutzen? Nein

206.100 Tür zum öffentlichen WC Ja

206 Tür (014)

Zu welchem Bereich gehört Tür? Nein

206.101 Die Tür ist keine Karussell- oder Rotationstür.

206.103 Lichte Breite des Durchgangs: 91 cm

206.103.2 Art der Tür / des Durchgangs: Einflügel

206.104 Die Tür wird mit eigenem Kraftaufwand geöffnet.

206.105 Die Tür bzw. der Türrahmen ist nicht visuell kontrastreich zur Umgebung abgesetzt.

206.109.1 Kleinere Bewegungsfläche vor/hinter der Tür - Breite: 200 cm.

206.109.2 Kleinere Bewegungsfläche vor/hinter der Tür - Tiefe: 115 cm.

206.108 Höhe der Türschwelle: 0 cm.

206.200 Bedienelemente

206.201 Die Bedienelemente sind visuell kontrastreich gestaltet.

206.203 Die Bedienelemente sind taktil erfassbar.

118.101 Die Tür öffnet nach außen.

118.102 Die WC-Tür ist ohne Schlüssel zu öffnen.

118.200 WC

118.201 Es ist ein Unisex WC (Damen/Herren).

118.202 Es ist ein WC für Menschen mit Behinderung vorhanden.

118.204 Tiefe der WC-Schüssel: 58 cm.

118.205.1 Die Bewegungsfläche links vom WC ist 95 cm breit.

118.205.2 Die Bewegungsfläche links vom WC ist 58 cm tief.

118.206.1 Die Bewegungsfläche rechts vom WC ist 0 cm breit.

118.206.2 Die Bewegungsfläche rechts vom WC ist 0 cm tief.

118.207.1 Die Bewegungsfläche vor dem WC ist 160 cm breit.

118.207.2 Die Bewegungsfläche vor dem WC ist 54 cm tief.

118.208 Der Toilettensitz ist 52 cm hoch. (ohne Deckel gemessen)

118.209 Es gibt links vom WC Haltegriffe.

118.210 Höhe des linken Haltegriffs: 78 cm

118.211 Länge des linken Haltegriffs: 60 cm

118.212 Der linke Haltegriff ist hochklappbar.

118.213 Es gibt rechts vom WC keine Haltegriffe.

118.300 Waschbecken

118.301.1 Die Bewegungsfläche vor dem Waschbecken ist 200 cm breit.

118.301.2 Die Bewegungsfläche vor dem Waschbecken ist 112 cm tief.

118.302 Höhe des Waschbeckens: 89 cm

118.303 Das Waschbecken ist unterfahrbar in einer Höhe von 67 cm und einer Tiefe von 30 cm oder mehr.

118.304 Der Spiegel über dem Waschbecken ist im Stehen und Sitzen einsehbar.

118.400 Liege Nein

118.402 Alarmauslöser Ja

118.501.1 Es ist eine Schnur als Alarmauslöser vorhanden.

118.501.2 Höhe des Alarmauslösers vom Boden: 4 cm

118.000 Anmerkungen für den Gast: Wickeltisch vorhanden

121 Technische Hilfsmittel (030)

121.101 Es gibt einen Alarm.

121.101 Es gibt keinen optisch deutlich wahrnehmbaren Alarm.

121.201 Gibt es einen Counter/eine Rezeption? Ja

121.201 Es gibt keine induktive Höranlage am Schalter/Tresen/an der Rezeption.

121.202 Gibt es andere (Tagungs-) Räume? Ja

121.202 In weiteren (Tagungs-) Räumen ist keine induktive Höranlage vorhanden.

121.301 Assistenzhunde (Begleithunde, Blindenführhunde etc.) dürfen in alle relevanten Bereiche/Räume des Betriebes/Angebotes mitgebracht werden.

121.401 Werden sonstige Hilfsmittel angeboten? Nein

121.402 Es gibt keine barrierefreie Homepage (nach BITV 2.0 oder WCAG 2.0).

201 Parkplatz --> Haupteingang (002)



Parkplatz -->
Eingang

201.101 Breite des Weges: 450 cm

201.102 Länge des Weges: 57 m

201.103 Der Weg ist von der Oberflächenbeschaffenheit her nicht erschütterungsarm und leicht begeh- und befahrbar (z.B. Asphalt, engfugige Platten, etc.).

201.107 Sind Umlaufschranken vorhanden? Nein

201.109 Es sind Poller vorhanden.

201.110 Abstand zwischen den Pollern: 142 cm

201.111.1 Wird die lichte Breite des Weges durch Ausstattungsgegenstände eingeschränkt?
Nein

201.112 Maximale Längsneigung des Weges: 0 %

201.116 Es sind keine Sitzgelegenheiten vorhanden.

201.117 Gehwegbegrenzung taktil erfassbar.

201.120 Es gibt keine visuell kontrastreichen Bodenindikatoren (z.B. Leitstreifen).

201.121 Es gibt keine taktil erfassbaren Bodenindikatoren (z.B. Leitstreifen).

201.119 Das Ziel des Weges ist in Sichtweite.

202 Treppe vor Haupteingang (004 A)



Eingangsbereich
Treppe und
Fahrstuhl



Treppe Eingang

202.101.1 Vorhandene Schwellen/Stufen: 11

201.101.2 Höhe der Schwelle/Stufe: 17 cm

202.102 Die Treppe hat gerade Läufe.

202.103 Die Treppe hat beidseitige Handläufe.

202.104 Die Handläufe werden am Anfang und am Ende der Treppenläufe nicht weitergeführt.

202.105 Es sind keine taktilen Informationen zum Stockwerk am Anfang und am Ende der Treppenläufe vorhanden.

202.106 Es sind keine kontrastreichen Stufenflächen vorhanden.

202.107 Es besteht kein visueller Kontrast zwischen dem Fußbodenbelag und Treppenauf- oder abgängen.

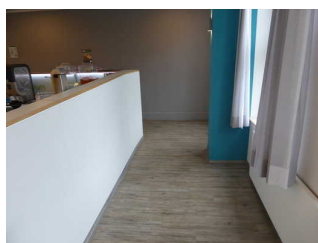
202.108 Es besteht kein taktiler Kontrast zwischen dem Fußbodenbelag und Treppenauf- oder abgängen.

202.109 Die Treppe ist nicht hell und blendfrei ausgeleuchtet.

203 Rampe im Restaurant (023)



Rampe nach
Zugang



Rampe von unten
gesehen

203.101 Maximale Längsneigung der Rampe: 6,8 %

203.102 Geringste nutzbare Laufbreite: 150 cm

203.103 Länge des längsten Rampenlaufs: 11 m

203.104.1 Es gibt ein oder mehrere Zwischenpodeste.

203.104.2 Länge der Zwischenpodeste: 150 cm

203.105 Es gibt keinen Handlauf.

203.106 Es sind keine Handläufe vorhanden.

203.107.1 Die Breite der Bewegungsfläche vor der Rampe ist: 160 cm

203.107.2 Die Tiefe der Bewegungsfläche vor der Rampe ist: 300 cm

203.108.1 Die Breite der Bewegungsfläche nach dem Ende der Rampe ist: 500 cm

203.108.2 Die Tiefe der Bewegungsfläche nach dem Ende der Rampe ist: 500 cm

204 Aufzug zum Eingang (005 A)



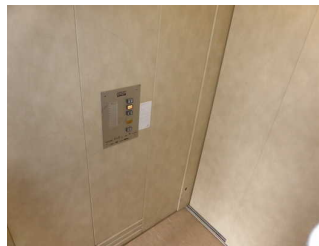
Aufzug und Treppe



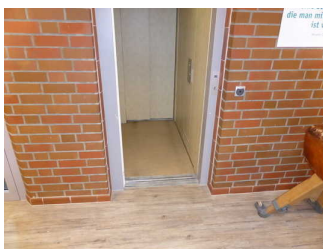
Eingang Fahrstuhl



Fahrstuhlkabine



Bedienelemente



Ausstieg Fahrstuhl

Welche Bereiche sind über den Aufzug zu erreichen? Nein

204.103.1 Breite der Bewegungsfläche vor der Einstieg: 110 cm

204.103.2 Tiefe der Bewegungsfläche vor der Einstieg: 400 cm

204.105 Lichte Durchgangsbreite der Aufzugtür: 79 cm

204.106.1 Kabinengröße innen - Breite: 105 cm

204.106.2 Kabinengröße innen - Tiefe: 141 cm

204.107.1 Breite der Bewegungsfläche beim Ausstieg: 350 cm

204.107.2 Tiefe der Bewegungsfläche beim Ausstieg: 500 cm

204.104 Der Aufzug ist hell und blendfrei ausgeleuchtet.

- 204.201 Die Bedienelemente sind nicht auf einem horizontalen Bedientableau angeordnet.
- 204.209.0 Die Bedienelemente / Befehlsgeber sind wie folgt angeordnet:
- 204.209.1 Höchste Stelle der Befehlsgeber: 112 cm
- 204.209.2 Tiefste Stelle der Befehlsgeber: 95 cm
- 204.210 Der waagerechte Abstand von der Ecke des Fahrkorbs bis zum ersten Befehlsgeber (mittig) ist: 132 cm
- 204.202 Die Bedienelemente bzw. die Beschilderung sind nicht visuell kontrastreich gestaltet.
- 204.203 Die Bedienelemente bzw. die Beschilderung sind/ist nicht taktil erfassbar.
- 204.205 Die Halteposition wird nicht durch Sprache angesagt.
- 204.206 Die Bedienelemente bzw. die Beschilderung sind weder bildhaft noch (im Falle eines entsprechenden Leitsystems) farblich gekennzeichnet.
- 204.207 Die Etagennummern sind in der Türleibung oder im Türrahmen nicht taktil erfassbar.
- 204.208 Ein abgehender Notruf im Aufzug wird akustisch bestätigt.
- Gibt es eine Alternative zum Aufzug? Nein
- 204.000 Anmerkungen für den Gast: Es muss erst ein Schlüssel für den Fahrstuhl von der Rezeption organisiert werden (Telefon oder Begleiter)

205 Flur/Weg/Gang innen

205 1. Eingangstür --> 2. Eingangstür (Windfang) (007)



Zwischenbereich



Orientierungsplan

- Welche Bereiche sind über den Flur / Weg / Durchgang zu erreichen? Nein
- Führt der Flur / Weg / Durchgang über eine Treppe / eine Rampe / einen Aufzug oder einen Treppenlift? Nein
- 205.101 Länge (Flur/Weg/Gang): 3 m
- 205.102 Mindestbreite des Flurs/Weges/Ganges: 3 cm
- 205.118 Kein Durchgang vorhanden.
- 205.107 Der Flur/Weg/Gang ist hell und blendfrei ausgeleuchtet.
- 205.111.1 Es sind keine Hindernisse vorhanden.
- Sind einzelne Stufen / Schwellen im Wegeverlauf vorhanden? Nein
- 205.112 Die Gehbahn im Flur/Weg/Gang ist nicht visuell kontrastreich zur Umgebung abgesetzt.
- 205.113 Die Wand kann als Orientierungsleitlinie genutzt werden.

Welche Türen sind auf dem Flur / Weg / Durchgang zu nutzen? Nein

205.115 Das Ziel ist in Sichtweite

205 Zwischentür Eingang / Lift --> Rezeption (009)



Blick auf Rezeption
vom Eingang aus

205.101 Länge (Flur/Weg/Gang): 8 m

205.102 Mindestbreite des Flurs/Weges/Ganges: 280 cm

205.118 Kein Durchgang vorhanden.

205.107 Der Flur/Weg/Gang ist hell und blendfrei ausgeleuchtet.

205.111.1 Es sind Hindernisse, z.B. in den Raum ragende Gegenstände vorhanden.

205.111.2 Mobiliar

205.112 Die Gehbahn im Flur/Weg/Gang ist nicht visuell kontrastreich zur Umgebung abgesetzt.

205.113 Die Gehbahn ist weder mit taktil erfassbaren Markierungen gekennzeichnet, noch kann die Wand als Orientierungsleitlinie genutzt werden, noch können andere bauliche Elemente als Orientierung genutzt werden.

205.115 Das Ziel ist in Sichtweite

205 Rezeption --> Automat / öffentl. WC / Tagungsraum "Freundschaft" (012)



Weg --> Automat /
Öff. WC /
Tagungsraum "
Freundschaft" 1



Weg --> Automat /
Öff. WC /
Tagungsraum "
Freundschaft" 2



Weg --> Automat /
Öff. WC /
Tagungsraum "
Freundschaft" 3

205.101 Länge (Flur/Weg/Gang): 12 m

205.102 Mindestbreite des Flurs/Weges/Ganges: 300 cm

205.118 Durchgang vorhanden und mindestens 88 cm breit.

205.107 Der Flur/Weg/Gang ist hell und blendfrei ausgeleuchtet.

205.111.1 Es sind Hindernisse, z.B. in den Raum ragende Gegenstände vorhanden.

205.111.2 Mobiliar

205.112 Die Gehbahn im Flur/Weg/Gang ist nicht visuell kontrastreich zur Umgebung abgesetzt.

205.113 Die Gehbahn ist weder mit taktil erfassbaren Markierungen gekennzeichnet, noch kann die Wand als Orientierungsleitlinie genutzt werden, noch können andere bauliche Elemente als Orientierung genutzt werden.

205.115 Weder ist das „Ziel“ des Weges in Sichtweite, noch ist ein unterbrechungsfreies Wegeleitsystem vorhanden, noch sind Wegezeichen in ständig sichtbarem Abstand vorhanden.

205 Rezeption --> RAum Fairplay/Teamgeist (018)

205.101 Länge (Flur/Weg/Gang): 7 m

205.102 Mindestbreite des Flurs/Weges/Ganges: 300 cm

205.118 Kein Durchgang vorhanden.

205.107 Der Flur/Weg/Gang ist hell und blendfrei ausgeleuchtet.

205.111.1 Es sind Hindernisse, z.B. in den Raum ragende Gegenstände vorhanden.

205.111.2 Mobiliar

205.112 Die Gehbahn im Flur/Weg/Gang ist nicht visuell kontrastreich zur Umgebung abgesetzt.

205.113 Die Gehbahn ist weder mit taktil erfassbaren Markierungen gekennzeichnet, noch kann die Wand als Orientierungsleitlinie genutzt werden, noch können andere bauliche Elemente als Orientierung genutzt werden.

205.115 Das Ziel ist in Sichtweite

205 Rezeption --> Speisesaal (021)



Weg Rezeption -->
Speisesaal 1



Weg Rezeption -->
Speisesaal 2



Weg Rezeption -->
Speisesaal 3



Weg Rezeption -->
Speisesaal 4



Weg Rezeption -->
Speisesaal 5

205.101 Länge (Flur/Weg/Gang): 23 m

205.102 Mindestbreite des Flurs/Weges/Ganges: 198 cm

205.118 Durchgang vorhanden und mindestens 88 cm breit.

205.107 Der Flur/Weg/Gang ist hell und blendfrei ausgeleuchtet.

205.111.1 Es sind Hindernisse, z.B. in den Raum ragende Gegenstände vorhanden.

205.111.2 Mobiliar

205.112 Die Gehbahn im Flur/Weg/Gang ist nicht visuell kontrastreich zur Umgebung abgesetzt.

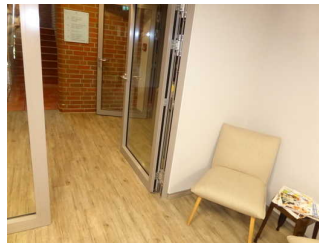
205.113 Die Gehbahn ist weder mit taktil erfassbaren Markierungen gekennzeichnet, noch kann die Wand als Orientierungsleitlinie genutzt werden, noch können andere bauliche Elemente als Orientierung genutzt werden.

205.115 Weder ist das „Ziel“ des Weges in Sichtweite, noch ist ein unterbrechungsfreies Wegeleitsystem vorhanden, noch sind Wegezeichen in ständig sichtbarem Abstand vorhanden.

205 Rezeption --> # 101 (025)



Rezeption --> #101
1



Rezeption --> #101
2



Rezeption --> 102 3

205.101 Länge (Flur/Weg/Gang): 11 m

205.102 Mindestbreite des Flurs/Weges/Ganges: 146 cm

205.118 Durchgang vorhanden und mindestens 88 cm breit.

205.107 Der Flur/Weg/Gang ist hell und blendfrei ausgeleuchtet.

205.111.1 Es sind Hindernisse, z.B. in den Raum ragende Gegenstände vorhanden.

205.111.2 Mobiliar

205.112 Die Gehbahn im Flur/Weg/Gang ist nicht visuell kontrastreich zur Umgebung abgesetzt.

205.113 Die Gehbahn ist weder mit taktil erfassbaren Markierungen gekennzeichnet, noch kann die Wand als Orientierungsleitlinie genutzt werden, noch können andere bauliche Elemente als Orientierung genutzt werden.

205.115 Weder ist das „Ziel“ des Weges in Sichtweite, noch ist ein unterbrechungsfreies Wegeleitsystem vorhanden, noch sind Wegezeichen in ständig sichtbarem Abstand vorhanden.

206 Tür

206 2. Eingangstür (Windfang) (008)

Zu welchem Bereich gehört Tür? Nein

206.101 Die Tür ist keine Karussell- oder Rotationstür.

206.103 Lichte Breite des Durchgangs: 92 cm

206.103.2 Art der Tür / des Durchgangs: Einflügel

206.104 Die Tür wird mit eigenem Kraftaufwand geöffnet.

206.105 Die Tür bzw. der Türrahmen ist nicht visuell kontrastreich zur Umgebung abgesetzt.

206.106 Glastüren sind nicht mit Sicherheitsmarkierungen gekennzeichnet.

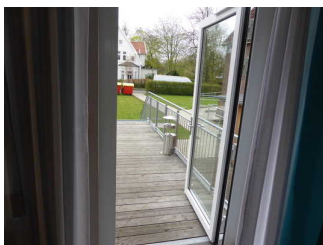
206.109.1 Kleinere Bewegungsfläche vor/hinter der Tür - Breite: 160 cm.

206.109.2 Kleinere Bewegungsfläche vor/hinter der Tür - Tiefe: 200 cm.

206.108 Höhe der Türschwelle: 0 cm.

206.200 Bedienelemente (Türgriff/Schalter) vorhanden und durch die Nutzung durch Gäste vorgesehen? Nein

206 Terrassentür (024)



Terrassentür

206.101 Die Tür ist keine Karussell- oder Rotationstür.

206.103 Lichte Breite des Durchgangs: 100 cm

206.103.2 Art der Tür / des Durchgangs: Einflügel

206.104 Die Tür wird mit eigenem Kraftaufwand geöffnet.

206.105 Die Tür bzw. der Türrahmen ist nicht visuell kontrastreich zur Umgebung abgesetzt.

206.106 Glastüren sind nicht mit Sicherheitsmarkierungen gekennzeichnet.

206.109.1 Kleinere Bewegungsfläche vor/hinter der Tür - Breite: 195 cm.

206.109.2 Kleinere Bewegungsfläche vor/hinter der Tür - Tiefe: 400 cm.

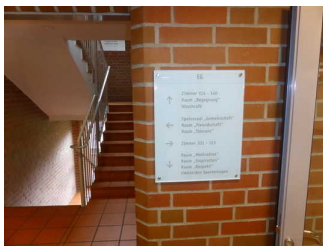
206.108 Höhe der Türschwelle: 1,5 cm.

206.200 Bedienelemente

206.201 Die Bedienelemente sind visuell kontrastreich gestaltet.

206.203 Die Bedienelemente sind taktil erfassbar.

212 Beschilderung allgemein (011)



Hinweisschilder 1



Hinweisschilder 2



Beschilderung 3



Beschilderung 4

212.107 Die Informationen sind in gut lesbarer Schrift vorhanden.

212.101 Es besteht zwischen Schrift/Piktogramm/Wegweiser und Hintergrund ein guter visueller Kontrast.

212.111 Die Informationen, die aus Zahlen-, Buchstaben (bis zu 4 Zeichen) oder Piktogrammen bestehen, sind nicht taktil erfassbar (z.B. Relief- oder Prismenschrift).

212.110 Keine Informationen vorhanden, die der Orientierung dienen und aus Wörtern bestehen.

302 (150) Allergien und Nahrungsmittelunverträglichkeiten (031)

100 Gebin, Marc

100 08.04.17

Modul All. Allgemeines

150.101 Nichtraucherzonen im Betrieb.

150.101 Kompletter Betrieb rauchfrei.

150.108 Nichtraucherzimmer verfügbar.

150.106 Allergologisch und dermatologisch unbedenkliche Körperpflegeprodukte (z.B. Seife, Shampoo, Crémé) verfügbar. Nein

150.107 Möglichkeit, Medikamente kühl zu lagern.

Fachkompetenz

150.103 Mitarbeiter (inkl. Servicepersonal und Küchenkräfte) sind über die Ausrichtung des Betriebes auf Personen mit Allergien und Unverträglichkeiten informiert und berücksichtigen dies bei der täglichen Arbeit.

150.104 Mitarbeiter sind für den Umgang mit Personen mit Allergien geschult.

150.104 Art der Schulung: interne Schulung

Tierhaarallergiker

150.201 Keine Tiere im Betrieb und dessen unmittelbaren Umfeld.

150.202 Mitbringen von Tieren (auch Assistenzhunden) ist untersagt.

150.204 Haustierfreie Zimmer verfügbar.

150.299 Kommentar: Assistentzhunde dürfen mitgebracht werden

Pollenallergiker

150.301 Stets aktuelle Informationen über den jahreszeitlichen Verlauf des Pollenflugs der Region.

150.304 Pollengitter für Schlafzimmer verfügbar. Nein

Hausstaubmilbenallergiker

150.401 Kurzfloriger Teppich in zugänglichen Bereichen.

150.402 Boden wird täglich gesaugt.

150.403 Es werden Staubsauger mit HEPA-Filtern verwendet. Nein

150.404 Glatter Bodenbelag in zugänglichen Bereichen.

150.405 Boden wird täglich feucht gewischt.

150.407 Allergenundurchlässige Schutzbezüge (Encastings) für Matratzen, Bettdecken und Kopfkissen vorhanden.

150.408 Allergikergerechte Bettdecken und Kopfkissen ohne Daunen vorhanden.

Spezieller Ernährungsbedarf

150.102 Informationen für Allergiker und Gäste mit speziellem Ernährungsbedarf (z.B. Restaurants, Reformhäuser) vorhanden.

150.501 Angaben zu den Inhaltsstoffen der verwendeten Nahrungsmittel (auch auf Anfrage).

150.502 Möglichkeit, Speisen dem Bedarf entsprechend individuell nach Menge zusammenzustellen.

150.503 Zwischenmahlzeiten auch außerhalb der vorgesehenen Essenszeiten.

150.504 Biokost: auf Wunsch

150.505 Von Geschmacksverstärkern freie Kost: auf Wunsch

150.506 Glutenfreie Kost: auf Wunsch

150.507 Fruktosefreie Kost: auf Wunsch

150.508 Von Hauptallergenen freie Kost: auf Wunsch

150.509 Laktosefreie Kost: auf Wunsch

150.510 Vegetarische Kost: mindestens 1 Hauptgericht auf der Speisekarte

150.511 Vegane Kost: auf Wunsch

150.513 Angaben zu BE/KE: auf Nachfrage

150.515 Hinweise, dass das Personal bei Allergien und Nahrungsmittelunverträglichkeiten zur Verfügung steht: am Buffet

150.516 Hinweise zu Allergien und Nahrungsmittelunverträglichkeiten: am Buffet

150.516 Welche Hinweise: Kennzeichnung lt. Verordnung

600-Web-Input-Formular

Parkplatz für Menschen mit Behinderung: Nein

Stufenloser Zugang zum Gebäude: Ja

Alle für den Gast nutzbaren Räume und Einrichtungen sind stufenlos bzw. mit einem Aufzug/ einer Rampe erreichbar. : Ja

Alle Durchgänge/Türen sind mindestens 90 cm breit.: Ja

WC für Menschen mit Behinderung: Ja

Das WC ist mit einem Rollstuhl anfahrbar.: Ja

klappbarer Haltegriff am WC: Ja

Stufenlose Dusche: Ja

Die Duschfläche beträgt mindestens 1 m x 1 m: Ja

Haltegriffe in der Dusche: Nein

Duschstuhl oder -sitz: Ja

Pflegebett: Nein

Bei Treppen sind mind. die erste und die letzte Stufe mit einer kontrastierenden visuellen Kante versehen: Nein

Assistenzhunde sind erlaubt: Ja

Es ist ein durchgehendes Leitsystem mit Bodenindikatoren vorhanden: Nein

Informationen sind in Braille- oder Prismenschrift erfassbar: Nein

Das Anklopfen an der Zimmertür wird durch ein Blinksignal angezeigt: Nein

Im Aufzug wird der abgehende Notruf optisch bestätigt: Nein

Induktive Höranlage: Nein

Informationen sind in leichter Sprache vorhanden: Nein

Informationen sind mit Piktogrammen oder Bildern dargestellt: Nein

Informationen für Allergiker und Lebensmittelunverträglichkeiten vorhanden: Ja