

Kurzbericht



Jugendherberge Thale | ©Claudia Kepke

Jugendherberge Thale

Waldkater 1
06502 Thale

Tel: +49 3947 2881

thale@jugendherberge.de
<http://www.jugendherberge-thale.de>

Herzlich willkommen!

Mit der traumhaften Lage in der mystischen Bodeschlucht bietet die Jugendherberge einen fantastischen Ausgangspunkt zum Erkunden des Bodetals. Das wildromantische Tal mit seinen urwüchsigen Wäldern, schroffen Felsen und blühenden Bergwiesen wird euch verzaubern! Freut euch auf einen erlebnisreichen Aufenthalt in dieser sagenumwobenen Region des Harzes, in der euch auf Schritt und Tritt Hexen, Teufel und andere Fabelwesen begegnen.

Auch Familien fühlen sich in unserem familienfreundlichen Haus rundum wohl. Auf unserem schönen Gelände am Fluss finden die Kleinen schnell Freunde. Und auf Schulklassen warten bei uns erlebnisreiche Tage! Hier wandelt ihr „Auf der Spur der Mythen und Sagen“ oder reist „Mit dem Hexenbesen durch den Harz“.

Bei uns im Haus erwarten euch Freizeiträume, Tischtennisraum, Kinderspielzimmer, Cafeteria und Terrasse. *(Auszug aus der Webseite)*

PRÜFERGEBNIS

für

Jugendherberge Thale

06502 Thale, Zertifikats-ID: PA-01052-2023



Dieses Angebot wurde nach den Kriterien
der bundesweiten Kennzeichnung

»Reisen für Alle«

eingestuft und ist berechtigt, im Zeitraum

September 2023 – August 2026

die Auszeichnung

»Information zur Barrierefreiheit«

zu führen und vertragsgemäß zu nutzen.



Jugendherberge Thale

©Claudia Kepke



Jugendherberge Thale

©DSFT Berlin



Jugendherberge Thale

©DSFT Berlin



Jugendherberge Thale

©DSFT Berlin



Zimmer 109

©DSFT Berlin



Speiseraum

©DSFT Berlin

Barrierefreiheit auf einen Blick

- Nicht gekennzeichnete Parkplätze für Menschen mit Behinderung auf dem Hof
- Haupteingang stufenlos zugänglich über eine Rampe mit 26% Neigung
- Die meisten nutzbaren Räume sind nicht stufenlos erreichbar
- 80 cm Mindestbreite aller Durchgänge/Türen
- WLAN vorhanden
- Assistenzhunde willkommen
- Es gibt keine barrierefrei konzipierten Zimmer

Informationen für Menschen mit Gehbehinderung und Rollstuhlfahrer

Einige **Hinweise zur Barrierefreiheit** haben wir nachfolgend zusammengestellt. Detaillierte Angaben finden Sie im Prüfbericht am Ende des Textes.

- Es ist ein nicht gekennzeichnete Parkplatz für Menschen mit Behinderung vorhanden (Stellplatzgröße 350 cm x 500 cm).
- Der Weg vom Parkplatz zum Eingang beträgt 40 m.
- Das Gebäude (Haupteingang) ist über eine 1 m lange Rampe mit 26% Längsneigung zugänglich.
- Die Rezeption ist an der niedrigsten Stelle 97 cm hoch. Es gibt eine gleichwertige Kommunikationsmöglichkeit im Sitzen.
- Die für den Gast nutzbaren Räume sind wie folgt zu erreichen:
 - Hauptgebäude: Rezeption, Cafeteria/Klubraum und Tagungsraum „Bodetal“ im Erdgeschoss (ebenerdig)
 - Zimmer 109 mit Bad , Etagenbad und Speiseraum im Obergeschoss (nur über Treppen zugänglich);
 - Nebengebäude (über 10 cm hohen Bordstein): Zugang zum Sportraum über eine 5cm hohe Stufe.
- In öffentlichen Bereichen sind Türen und Durchgänge mindestens 80cm breit. Ausnahme: Zimmertür mit 75 cm und WC-Tür im Zimmer mit 68 cm
- In der Cafeteria/Klubraum sind unterfahrbare Tische vorhanden, im Speiseraum nicht.
- Der Spielplatz ist nicht befahrbar und die Erlebnisbereiche von Nebenwegen aus nicht begehbar. Es gibt keine Spielgeräte, die für Rollstuhlfahrer zugänglich oder nutzbar sind.

Zimmer 109 mit Bad (Doppelzimmer, 1. OG)

- Die Bewegungsflächen im Schlafbereich betragen vor wesentlichen immobilen Einrichtungsgegenständen mindestens 200 cm x 140 cm; links neben dem Bett 200cm x 120 cm, rechts steht das Bett an der Wand.
- Es ist kein für Menschen mit Behinderung konzipiertes Bad vorhanden. Die Tür ist 68 cm breit und öffnet nach innen.

Etagenbad

- Es ist kein für Menschen mit Behinderung konzipiertes WC vorhanden. Die Tür ist 80 cm breit und öffnet nach innen.
- Die Bewegungsflächen links und rechts neben dem WC betragen 25 cm x 55 cm, vor dem WC 95 cm x 70 cm.
- Die 110 cm x 70 cm große Duschwanne ist 18 cm hoch. Es gibt keine Haltegriffe und keinen Duschstuhl.
- Das Waschbecken ist eingeschränkt unterfahrbar, der Spiegel im Stehen und Sitzen einsehbar.

Informationen für Menschen mit Hörbehinderung und gehörlose Menschen

Einige **Hinweise zur Barrierefreiheit** haben wir nachfolgend zusammengestellt. Detaillierte Angaben finden Sie im Prüfbericht am Ende des Textes.

- Es gibt keinen Alarm im Gebäude und keine induktive Höranlage.
- Im Speiseraum und in der Cafeteria/Klubraum sind Tische mit heller und blendfreier Umgebung, an denen keine Lampen stehen oder hängen, vorhanden.
- Bereiche mit geringen Umgebungsgeräuschen gibt es nicht.
- Es steht ein WLAN-Zugang zur Verfügung.
- Es gibt keine frei verfügbare Steckdose in der Nähe des Bettes.

Informationen für Menschen mit Sehbehinderung und blinde Menschen

Einige **Hinweise zur Barrierefreiheit** haben wir nachfolgend zusammengestellt. Detaillierte Angaben finden Sie im Prüfbericht am Ende des Textes.

- Assistenzhunde dürfen mitgebracht werden.
- Der Eingangsbereich ist visuell kontrastreich gestaltet.
- Glastüren haben keine Sicherheitsmarkierungen.
- Räume und Flure sind meist hell ausgeleuchtet.
- Informationen sind nicht in Braille- oder Prismenschrift verfügbar.
- Im Außenbereich ist die Gehwegbegrenzung teilweise taktil erfassbar. Bodenindikatoren gibt es nicht.
- Beschilderungen sind in gut lesbarer, kontrastreicher Schrift gestaltet. Sie sind nicht taktil erfassbar.

Informationen für Gäste mit kognitiven Beeinträchtigungen

Einige **Hinweise zur Barrierefreiheit** haben wir nachfolgend zusammengestellt. Detaillierte Angaben finden Sie im Prüfbericht am Ende des Textes.

- Name und Logo der Herberge sind von außen klar erkennbar.
- Die Ziele der Wege sind meist in Sichtweite.
- Informationen sind nicht als Piktogramme oder Bilder dargestellt.
- Es gibt keine Informationen in leichter Sprache und kein farbliches oder bildhaftes Leitsystem.

Bildergalerie

Wir haben für Sie einige Fotos aus dem Betrieb / Angebot zusammengestellt. In den Detailberichten finden Sie weitere Fotos.



Parken

©Claudia Kepke



Eingangsbereich mit
Rezeption

©Claudia Kepke



1. OG: Zimmer 109 mit
Sanitärraum

©Claudia Kepke



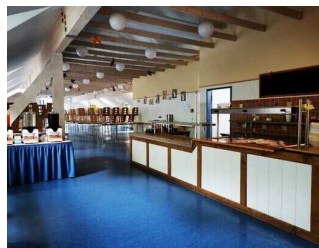
1. OG: Öffentlicher
Sanitärraum

©Claudia Kepke



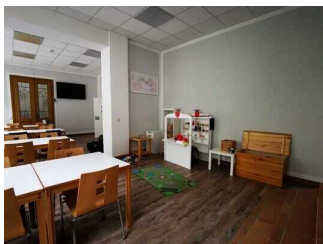
EG: Cafeteria

©Claudia Kepke



EG: Speiseraum

©Claudia Kepke



EG: Tagesraum
"Bodetal"

©Claudia Kepke



Spielplatz

©Claudia Kepke



Technische Hilfsmittel

©Claudia Kepke



Visuell taktile
Gestaltung

©Claudia Kepke



Service für Allergiker

©Claudia Kepke

Informationen zum Kennzeichnungssystem „Reisen für Alle“

Alle nach „Reisen für Alle“ **zertifizierten Betriebe und Orte** erfüllen folgende Kriterien:

- Die Daten und Angaben zur Barrierefreiheit wurden von **externen, speziell geschulten Erhebern** vor Ort erhoben und geprüft. Es handelt sich um keine Selbsteinschätzung.
- Die Daten zur Barrierefreiheit liegen **im Detail** vor und können von Gästen eingesehen werden.
- Mindestens ein Mitarbeiter hat an einer **Schulung** zum Thema „**Barrierefreiheit als Komfort- und Qualitätsmerkmal**“ teilgenommen.

Die Kennzeichnung – Erläuterung der Logos und Piktogramme

Das Kennzeichen „**Information zur Barrierefreiheit**“ signalisiert, dass detaillierte und geprüfte Informationen zur Barrierefreiheit für alle Personengruppen vorliegen.



Das Kennzeichen „**Barrierefreiheit geprüft**“ basiert auf „Information zur Barrierefreiheit“ und bedeutet, dass zusätzlich die Qualitätskriterien für bestimmte Personengruppen teilweise oder vollständig erfüllt sind.



Die Kennzeichnung „**Barrierefreiheit geprüft**“ liegt in zwei Qualitätsstufen vor:

„**Barrierefreiheit geprüft: teilweise barrierefrei**“.

Die Qualitätskriterien sind für die dargestellte Personengruppe der Rollstuhlfahrer teilweise erfüllt, d. h. das Angebot ist für Rollstuhlfahrer teilweise barrierefrei. Das „i“ im Piktogramm signalisiert, dass man noch einmal genauer nachlesen sollte, ob das Angebot den eigenen Ansprüchen genügt.



„**Barrierefreiheit geprüft: barrierefrei**“.

Die Qualitätskriterien sind für die dargestellte Personengruppe der Rollstuhlfahrer erfüllt, d. h. das Angebot ist für Rollstuhlfahrer barrierefrei.



Es gibt Qualitätskriterien für **sieben Personengruppen** und für jede Personengruppe ein eigenes **Piktogramm**.

Menschen mit Gehbehinderung



Rollstuhlfahrer



Menschen mit Hörbehinderung



Gehörlose Menschen



Menschen mit Sehbehinderung



Blinde Menschen



Menschen mit kognitiven Beeinträchtigungen

