



Unsere Vorschläge Ein spannendes Programm

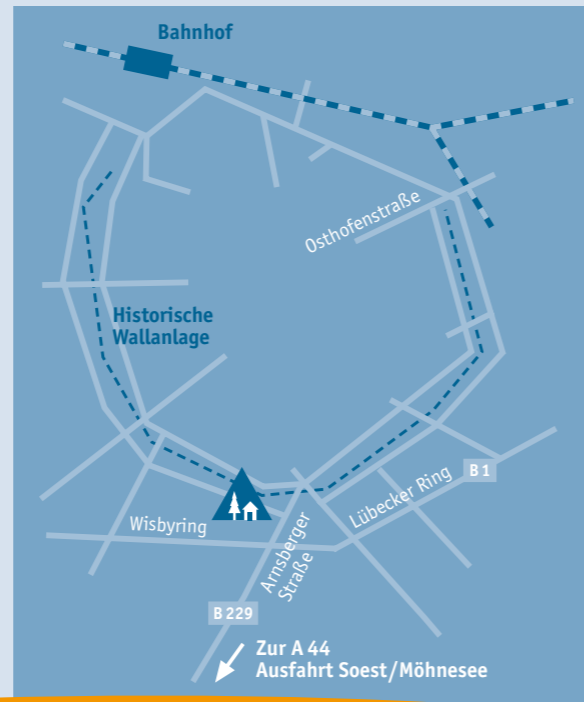
Fliegen Sie aus ... in die wunderschöne Umgebung von Soest. Wir empfehlen eine Wanderung ins nahe Bad Sassendorf mit seinem reizenden Kurpark. Bestens radeln lässt es sich auf den gut ausgebauten Radwegen der Region. Für Ausflüge zu weiter entfernten Zielen – etwa zum Möhnensee oder der Warsteiner Bilsteinhöhle mit dem angrenzenden Wildpark – sollten Sie den Bus wählen. Für Schülerinnen und Schüler haben wir spannende Programme im Angebot: Bei „Zirkusträume im Circus Balloni“ werden sie in ihrer sozialen und körperlichen Entwicklung gefördert, beim erlebnispädagogischen Programm „Abenteuer in der Stadt“ lernen sie, wie sich Konflikte fair austragen und Lösungswege finden lassen.



Die Anreise So finden Sie uns

Die Jugendherberge Soest ist am einfachsten zu erreichen, wenn Sie von der A44 kommend die Ausfahrt Soest nehmen und dann über die B 229 (Arnsbergerstraße) Richtung Soest Jahnstadion/Stadthalle fahren.

Gäste, die die Anreise mit der Bahn bevorzugen, steigen am Bahnhof Soest in den Linienbus R 81 oder R 51 um und fahren bis zur Haltestelle Ulrichertor. Zu Fuß ist die Jugendherberge vom Bahnhof aus in ca. 20 Minuten über die Wallanlage zu erreichen. Sie liegt direkt neben der Stadthalle. Das Team der Jugendherberge Soest wünscht Ihnen eine gute Anreise!



Jugendherberge Soest

Kaiser-Friedrich-Platz 2
59494 Soest
Telefon: +49 (0)2921-16283
Telefax: +49 (0)2921-14623
E-Mail: jh-soest@djh-wl.de
www.djh-wl.de/soest

Deutsches Jugendherbergswerk Landesverband Westfalen-Lippe

www.djh-wl.de • info@djh-wl.de

scan me



Print kompensiert

Fotonachweis: DJH-Landesverband Westfalen-Lippe © 2015

WESTFALEN-LIPPE
Willkommen in unseren
Jugendherbergen



Jugendherberge Soest



www.djh-wl.de/soest



Gemeinschaft erleben
www.djh-wl.de



Unser Team Herzlich willkommen

Willkommen in Soest!
Die citynahe Jugendherberge Soest, die direkt an den alten Wallanlagen gelegen ist, erwartet Sie mit einem jungen, dynamischen Team.

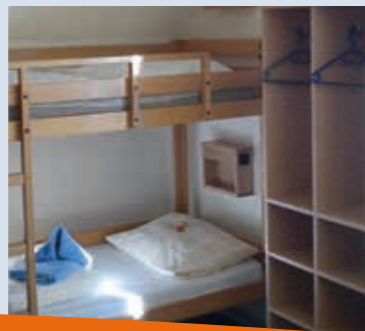
Wir begrüßen Sie mit Ihrer Familie, Ihrer Schulklasse, Ihrem Sportverein oder Ihrem Seminar in unserem modernen und attraktiven Haus mit familiärer Atmosphäre.

Unser Team der Jugendherberge Soest unterstützt Sie jederzeit bei der Planung Ihrer Unternehmungen und Aktivitäten. Wir helfen Ihnen bei der Organisation eines erlebnisreichen Aufenthaltes in der Jugendherberge Soest.

Ihr Team der Jugendherberge Soest

Das Haus So richtig zum Wohlfühlen

Klein, aber fein: Die 104 Betten unseres Hauses verteilen sich auf insgesamt 19 Räume mit 4 und 6 Betten sowie 5 Lehrer- und Leiterzimmer mit separatem WC/Duschraum. Ein Spielzimmer und drei Tagesräume mit 25, 32 und 40 Sitzplätzen können sowohl als Seminarräume als auch für Gruppenaktivitäten und gemütliches Beisammensein genutzt werden. Modernes Equipment für Tagungen und Seminare stellen wir gerne zur Verfügung. Seit 2009 verfügt die Jugendherberge auch über Familienzimmer mit bis zu 6 Betten und eigenem Bad. Unser Haus trägt zudem das begehrte Label „für Familien besonders geeignet“.



Das Besondere Gute Laune inbegriffen

Für Ihre Freizeitgestaltung finden Sie im bzw. am Haus und in der näheren Umgebung ein abwechslungsreiches Angebot. Mehrere Tischtennisplatten und ein Beachvolleyballplatz laden Sie zu fröhlichen Wettkämpfen mit Ihren Mitreisenden oder anderen Gästen ein. Der Sportplatz vor dem Haus ist auch ideal für ein Fußballtrainingslager. In den Wintermonaten lohnt ein Besuch des Echтроper Eislaufzentrums, das Sie in nur 15 Minuten mit dem Bus erreichen können. Das Sport- und Freizeitbad „AquaFun“ lockt Sportler wie auch Familien mit Sportbecken, Rutsche, Saunalandschaft und Wellnessparadies.



Das Umfeld Aktion und Erholung

Soest – eine herrliche Stadt mit zauberhaftem Charme. Die wundervolle Altstadt ist geprägt von stolzen Patrizier- und Ackerbürgerhäusern und dem ungewöhnlich gut erhaltenen Stadtwall. In der westfälischen Hanse- und heutigen Kreisstadt stehen ca. 600 historische Bauwerke unter Denkmalschutz. Mit mehreren Museen, Kirchen, dem Stadtarchiv und den vielen Fachwerkhäusern ist Soest wie geschaffen für umfangreiche Erkundungstouren. Aber auch die Kulturlandschaft kann sich sehen lassen. Das Kulturzentrum „Alter Schlachthof“ sowie die Stadthalle bieten ein reichhaltiges und abwechslungsreiches Programm – von Comedy und Kinovorführungen bis hin zu Ausstellungen und Konzerten.

