



Jugendherbergen im Rheinland



# *Tagungen & Seminare 12/13*

## *Tagungs-Jugendherbergen im Porträt*

- ▶ *Workshop, Seminar & Event*
- ▶ *Teamtraining & Erlebnis*



## Tagungen und Seminare in Jugendherbergen: Starke Leistungspakete zu günstigen Preisen!

### Tagungsausstattung im Überblick

	Aachen	JH Bad Honnef	JH Blankenheim	JH Bonn	JH Düsseldorf	JH Duisburg- Melderrich	JH Essen	JH Hellenthal	JH Köln-Deutz	JH Köln-Riehl	JH Nideggen	JH Simmerath- Rürberg	JH Wiehl	JH Xanten
Beamer	1	1	1	2	5	1	1	1	2	2	1	1	1	
Diaprojektor		1	2							2	1			
DVD-Player			1	1	1	1	1	1	3	2	1	1	2	
E-Piano	1	1								1				
Fax	1	1	1	1	1	1	1	1	1	1	1		1	
Flipchart	5	3	2	8	7	3	5	2	10	10	2	3	3	4
Internet-Zugang	6	10	3	9	7	2	5		6	11			5	6
Klavier		1	2	1	1	1	2	1		1		1	1	1
Kopierer	1	1	1	1	1	1	1	1	1	1		1		1
Leinwand	2	1	3	6	3	3	2	2	5	4		2	3	4
Metaplanwand				11			6	1	1			1		6
Mikrofonanlage	1	1		1	4				1	2				1
Moderationskoffer	5	1		3	1	1	2	1	1	5	1	1		1
Multifunktionswand	4										4			
Musikanlage	1	1	1		4	1	2	1	1	2		1	1	1
Overheadprojektor	6	1	2	7	3	3	2	2	5	8	1	2	2	2
PC-Arbeitsplatz						9								
Pinnwand	8	6			15			2	13	15	2	1	4	
Rednerpult	1		1	1	1			1		1		1		1
Tagungsräume (Anzahl)	10	10	3	9	7/8	4	5	6	7	11/14	6/7	6	5	6/9
Personen, größter Raum														
(mit Tischen und Stühlen)	30	70	64	80	100	40	27	100	120	88	88	60	36	95
(nur mit Stühlen)	60	100	116	120	210	60	72	140	180	186		90	54	180
Raumgröße in m²	20-100	13-66	26-100	11-105	23-200	43-71	45-72	19-124	28-195	33-170	25-82	12-78	28-66	33-188
Tel. in den Tagungsräumen	ja			ja	ja				ja	ja		ja	ja	ja
TV-Gerät	6	1	2	6	8	3	2	1	5	5		2	2	2
Videokamera	1													
Videorecorder	6	1	2	6	1	3	2	1	4	4		1	1	2



## Inhalt

Drei Richtige ..... 4

Unser Service ..... 6

### City-Location

Jugendherberge Aachen  
Euregionales Jugendgästehaus ..... 8

Jugendherberge Bonn ..... 10

Jugendherberge Düsseldorf  
City-Hostel ..... 12

Jugendherberge Köln-Deutz  
City-Hostel ..... 14

Jugendherberge Köln-Riehl  
City-Hostel ..... 16

### Charakter-Quartier

Jugendherberge Bad Honnef ..... 18

Jugendherberge Blankenheim  
Burg Blankenheim ..... 20

Jugendherberge Duisburg-Meiderich  
für Industriekultur ..... 22

Jugendherberge Essen  
Kultur|Jugendherberge ..... 24

Jugendherberge Nideggen ..... 26

Jugendherberge Wiehl ..... 28

Jugendherberge Xanten  
Südsee ..... 30

### Outdoor-Arena

Jugendherberge Hellenthal  
Erlebnispädagogik und Outdoor-Zentrum ..... 32

Jugendherberge Simmerath-Rurberg  
für Natur- und Abenteuersport ..... 34

## Von Waldrand bis Stadtmitte – Orte für erfolgreiches Lernen

Wissen vermitteln und entwickeln. Zusammenarbeit nachhaltig fördern. Gemeinsame Ziele entdecken. Förderung erfahren. Anbieter von Seminaren, Fortbildungsmaßnahmen und Tagungen wissen, wie wichtig das Umfeld für zielorientiertes, konzentriertes Arbeiten mit Menschen ist. Die Qualität des Ortes wird immer mehr zum Faktor für den Erfolg von Weiterbildungsmaßnahmen. Die Jugendherbergen im Rheinland machen Ihnen ein perfektes Angebot: 14 Häuser, die optimal auf die Ziele und Bedürfnisse von Seminarveranstaltern vorbereitet sind.

Für die konzentrierte Arbeit mit Menschen und Gruppen bieten die Jugendherbergen im Rheinland ein optimales Umfeld. Die Lernumgebung profitiert von den weichen Faktoren, die den Aufenthalt in einer Jugendherberge zu einem erfolgreichen Bildungserlebnis werden lassen. Lage und Ausstattung der Seminarhäuser des DJH Rheinland unterstützen didaktische Konzepte und Lerninhalte durch die Qualität des Umfelds der Jugendherbergen. Rückzug in die Ruhe ermöglichen naturnahe Jugendherbergen. Ein authentisches historisches Umfeld bietet den interessanten Background für abwechslungsreiche Aufenthalte. Die zentral gelegenen City-Häuser sind die professionelle Alternative zu konventionellen Tagungsorten mit gehobenem Standard. Mit dem zusätzlichen Freizeitangebot in der direkten Umgebung der Häuser erfahren die Seminar- oder Tagungsprogramme eine wertvolle Ergänzung, welche die Veranstaltungsqualität sinnvoll bereichert und erweitert.

Und noch etwas werden Sie und Ihre Seminar- und Tagungsteilnehmer bei uns zu schätzen wissen: Die Atmosphäre in unseren Häusern ist spürbar zwangloser als solche in klassischen Seminar- und Tagungshotels. Das schafft den nötigen Rahmen für entspanntes Lernen und Arbeiten und sorgt für intensive, positive Gruppenerlebnisse.



Jugendherberge Köln-Riehl: Moderne und freundliche Zimmer sorgen für entspannten Wohnkomfort.

## *Drei Richtige: Guter Service, richtiger Standort und besonderes Ambiente für effizientes Tagen*

Um Veranstaltern von Seminaren und Tagungen die Wahl ihres passenden Arbeitsumfelds zu erleichtern, haben wir die Angebote der Seminarhäuser nach den Stärken ihres Umfelds gegliedert. Urbanes Flair in den Städten des Rheinlands. Charakteristisches Ambiente am Rhein, Niederrhein, im Revier und im Bergischen Land. Oder Abenteuer pur inmitten der Natur des Nationalparks Eifel. Wählen Sie selbst, welche Umgebung am besten mit den Zielen Ihrer Veranstaltung im Einklang steht.

## City-Location

Tagen und arbeiten mit vollem Komfort: Fünf City-Locations bieten ein professionelles Umfeld für anspruchsvolle Veranstalter. In allen Häusern (mit Ausnahme der JH Aachen) stehen Zimmer mit eigener Dusche und eigenem WC zur Verfügung. Modernste Tagungstechnik finden Sie vor Ort – vom Flipchart über den Beamer bis hin zum Internet-Anschluss. In den Pausen können sich die Gäste im Bistro-Bereich entspannen. Und nach Abschluss des Arbeitstages bieten die Städte ein breites Kultur- und Unterhaltungsprogramm. Die City-Locations können besonders gut auf die Wünsche von Veranstaltern in puncto flexibler Gestaltung des Seminar-Tagesablaufs eingehen. Ein weiterer Vorteil der City-Locations ist die gute Anbindung an die öffentlichen Verkehrsmittel – und wer mit dem eigenen Wagen anreist, kann in der Regel auf ausreichende Parkmöglichkeiten zurückgreifen.

- JH Aachen: Professionelles Arbeiten in einem separaten Seminargebäude.
- JH Bonn: Im Hochseilparcours Gemeinschaft erleben.
- JH Düsseldorf: Innovative Architektur und hoher Komfort setzen neue Maßstäbe.
- JH Köln-Deutz: Zentral tagen vis-à-vis dem Dom.
- JH Köln-Riehl: Citynah und im Grünen, mit neuem Tagungsangebot auf hohem Niveau.



Jugendherberge Xanten: Modern tagen direkt an der Südsee.



Outdoor-Seminare: Wir machen Sie fit für neue Strategie- und Organisationskonzepte in Ihrem Unternehmen.

## Charakter-Quartier

Inspiration im Burghof beim Blick über die Landschaft. Lernen für die Zukunft – inmitten der Denkmäler der Industriekultur. Arbeiten an der Südsee oder mit Rheinblick. Das sind die Aussichten für Veranstalter, die Jugendherbergen mit einem Plus an Ambiente wählen. In den Charakter-Quartieren erwartet Gäste eine persönliche Betreuung durch die Teams der Herbergen, die von der Seminarplanung bis zur Freizeitgestaltung engagiert für den erfolgreichen Ablauf von Veranstaltungen arbeiten. Jedes der sieben Häuser hat eigene thematische Schwerpunkte, die eng mit dem jeweiligen Standort der Jugendherberge verknüpft sind.

- JH Bad Honnef: Mit Open-Air-Bühne, Programmküche und Lounge ein ideales Gruppenhaus am Drachenfels.
- JH Blankenheim: Das besondere Burgambiente fördert Phantasie und Kreativität.
- JH Duisburg-Meiderich: Neun Computerarbeitsplätze, ideal für IT-Fortbildungen mitten im Industriedenkmal.
- JH Essen: Die Metropole Ruhr erleben.
- JH Nideggen: Das neue Haus ist durch seine Nähe zur Natur der perfekte Ort für Reflexion und Entspannung.
- JH Wiehl: Zusätzliche Wellnesspakete schaffen Raum und Zeit zum Relaxen.
- JH Xanten: Attraktive Wassersportangebote locken nach einem konzentrierten Arbeitstag mit „Südsee-Blick“.

## Outdoor-Arena

Die Jugendherbergen Hellenthal und Simmerath-Rurberg bieten dank ihrer Hochseilgärten und der naturnahen Lage das optimale Umfeld für intensive und wertvolle Gruppenerfahrungen in Verbindung mit Natur-Erlebnissen. Beide Häuser sind ausgezeichnet geeignet für Outdoor-Seminare, in denen Prozesse rund um die Themen Personalentwicklung und Teambildung lebendig, kreativ und aktivierend gestaltet werden können. Diese Seminare machen die Teilnehmer in naturnaher Umgebung offen für Neues, sprechen ganzheitlich an und wirken nachhaltig, da sie auf dem Konzept des Erfahrungslernens basieren. Ungewohnte Herausforderungen in den luftigen Höhen der Hochseilgärten oder spannende Aufgaben mitten in der einzigartigen Naturlandschaft des Nationalparks Eifel fördern Kompetenzen und persönliche Stärken: Ob gegenseitiges Sichern bei waghalsigen Kletteraktionen, eine gemeinsame Floßbauaktion oder ein GPS-Orientierungslauf – in einer offenen Kommunikation werden immer Lösungsstrategien bei optimaler Nutzung des Teampotenzials erarbeitet.

- JH Hellenthal: Outdoor-Seminare im überdachten Hochseilgarten unabhängig von Wind und Wetter planen.
- JH Simmerath-Rurberg: Outdoor-Optionen im Hochseilgarten, auf dem nahe gelegenen Rurstauee oder im Naturpark Nordeifel.



Erstaunliche Aussichten erwarten Sie in unseren Tagungshäusern.



Gemeinsames Lernen und Arbeiten schafft positive Gruppenerlebnisse.



## Unser Service

### Ihr Schlüssel zum Seminar- und Tagungserfolg

#### Buchung

Ihre Veranstaltung buchen Sie direkt beim Seminar- oder Tagungshaus Ihrer Wahl – am schnellsten telefonisch, per E-Mail oder Fax. Vereinbaren Sie auf Wunsch einen Beratungs- oder Besichtigungstermin oder senden Sie eine Reservierungsanfrage.

#### DJH-Service-Center

Detaillierte Informationen zur Ausstattung unserer Jugendherbergen und deren Profile gibt das DJH-Service-Center Rheinland. Hier beraten wir Sie zentral über freie Kapazitäten der Häuser, Programmangebote, Freizeitmöglichkeiten vor Ort und aktuelle Info-Prospekte. Sie erreichen das DJH-Service-Center:

Montag bis Donnerstag: 8 bis 17 Uhr · Freitag: 8 bis 15 Uhr  
Tel.: 0211 30 26 30 26 · Fax: 0211 30 26 30 27  
E-Mail: [service@djh-rheinland.de](mailto:service@djh-rheinland.de)  
Internet: [www.djh-rheinland.de](http://www.djh-rheinland.de)

#### Online-Info

Auf unserer Info-Seite [www.djh-rheinland.de/tagungen](http://www.djh-rheinland.de/tagungen) finden Sie Wissenswertes zu den rheinischen Tagungs- und Seminarhäusern – kompakt zusammengefasst. Schnell, direkt und unkompliziert können Sie hier Ihre Online-Buchungsanfrage an das DJH-Service-Center übermitteln. Möchten Sie themenorientiert immer auf dem neusten Stand sein, dann abonnieren Sie den Newsletter „Tagungen & Seminare“. Einen Einblick in Ausstattung und Ambiente bieten Video-Porträts einiger Häuser.

#### Mitgliedschaft

Das Deutsche Jugendherbergswerk (DJH) ist ein eingetragener Verein. Um die Angebote der Häuser wahrnehmen zu können, ist eine DJH-Gruppenmitgliedschaft erforderlich. Vorteil: Nicht jeder einzelne Veranstaltungsteilnehmer benötigt eine persönliche DJH-Mitgliedschaft. Die Gruppen-Mitgliedskarte erhalten Sie beim DJH-Service-Center Rheinland.

#### Preise

Eine detaillierte Preisübersicht, die der Broschüre beiliegt, informiert über alle Preise und Leistungen. Die Preise verstehen sich inklusive der gesetzlich vorgeschriebenen Mehrwertsteuer. Bei allen Preisangaben ist die Bettwäsche inklusive.

#### Termine

Ab Mitte November bis ca. Mitte März werden unsere Häuser in der Regel weniger stark besucht. In dieser Zeit haben Sie daher das größte Raumangebot für Ihre Veranstaltung.

#### Lage

Im Bergischen Land oder zentral in Köln: Alle Häuser liegen in ruhiger Umgebung und sind gut mit öffentlichen Verkehrsmitteln oder dem eigenen Pkw erreichbar. Parkplätze stehen direkt am Haus oder in unmittelbarer Nähe zur Verfügung. Detaillierte Anreisebeschreibungen finden Sie auf den Internet-Seiten der einzelnen Jugendherbergen.

#### Öffnungszeiten

Viele Häuser haben durchgehend geöffnet, alternativ erhalten Gruppen einen Schlüssel. Die Öffnungszeiten der Rezeptionen finden Sie in den Hausbeschreibungen.

#### Zimmerangebot

Alle Häuser verfügen über moderne, freundliche Einzel- und Mehrbettzimmer. Ausstattungsdetails entnehmen Sie bitte den Hausbeschreibungen.

#### Ausstattung für Rollstuhlfahrer

Bei Renovierungs- und Neubaumaßnahmen achten wir besonders auf eine rollstuhlfreundliche Gestaltung der



Für jede Veranstaltung der richtige Raum:  
Tagungsräume für bis zu 210 Personen.



Häuser. Alle Seminarhäuser (außer JH Blankenheim und JH Simmerath-Rurberg) sind für Rollstuhlfahrer geeignet und verfügen über entsprechende Zimmer und Bäder. Geben Sie bei Ihrer Buchung bitte die Zahl der Rollstuhlfahrer unter den Teilnehmern an, damit wir disponieren können.

### Verpflegung

Die Küchenteams der Häuser legen Wert auf abwechslungsreiche, ausgewogene Mahlzeiten, bei denen auch vegetarische und religiös bedingte Wünsche berücksichtigt werden. Auf Wunsch stehen Tagungsgetränke, Obst, Kaffee mit Kuchen, Snacks oder Lunch-Pakete zur Verfügung. Essenszeiten können dem Seminarablauf angepasst werden. Fast alle Häuser bieten auf Wunsch in einem Bistro heiße oder kalte Getränke und zusätzliche kleine Gerichte.

### Tagungsberatung

Damit Ihre Veranstaltung perfekt verläuft, beraten wir Sie bereits im Vorfeld. Bei Auswahl und Gestaltung der Räume, der Essensplanung und der Freizeitgestaltung machen Ihnen die Teams unserer Häuser gerne Vorschläge.

### Tagungsräume

Die Tagungsräume in den Häusern sind modern und freundlich gestaltet und lassen sich nach Ihren Wünschen bestuhlen. Die Raumkapazitäten reichen von zehn bis 210 Personen pro Raum. Für größere Veranstaltungen (bis 500 Teilnehmer) stehen Ihnen unsere Häuser nach Absprache auch exklusiv zur Verfügung.

Die meisten Räume bieten einen schönen Ausblick ins Grüne, einige verfügen über einen eigenen Balkon oder einen direkten Ausgang ins Freie.

### Tagungstechnik

Alle Tagungsräume sind mit moderner Medien- und Präsentationstechnik inkl. Beamer ausgestattet, die Tagungstechnik ist flexibel buchbar. Internet-Anschluss ist ebenfalls fast überall vorhanden. Nutzen Sie unsere Tagungspauschalen, steht die vorhandene Ausstattung entsprechend der Teilnehmerzahl kostenlos zur Verfügung. Die genaue Ausstattung finden Sie in den Hausbeschreibungen bzw. der Tabelle am Anfang dieses Prospekts.

### Tagungspauschalen

Schon ab einer Teilnehmerzahl von fünf oder zehn Personen können Sie unsere günstigen Tagungspauschalen mit Übernachtung nutzen. Darin sind pro Teilnehmer und Nacht enthalten:

1 Übernachtung im Mehrbettzimmer (Zweibettzimmer gegen Aufpreis) bzw. 1 Übernachtung von Seminarleitern in Einzelzimmern ■ Bettwäsche ■ Frühstück, Mittag- und Abendessen ■ Obst als Tagungssnack ■ Kaffee, Tee, kalte Getränke ■ Kuchen (außer JH Bonn, Blankenheim, Duisburg-Meiderich) ■ 1 Tagungsraum in angemessener Größe ■ Nutzung der Tagungstechnik (außer Beamer, Verbrauchsmaterial).

Die Häuser bieten neben den Tagungspauschalen vielfältige Möglichkeiten zur Gestaltung individueller Tagungsangebote, bei Bedarf auch Pauschalen ohne Übernachtung. Auf kleinere Gruppen werden in der Regel ebenfalls individuelle Angebote zugeschnitten. Infos zu Preisen und Leistungen finden Sie in einer separaten Preisliste, die der Broschüre beiliegt.

### Neu: Aktionspreise

In der Nebensaison – immer von Anfang Dezember bis Ende Februar – profitieren Seminarveranstalter in einigen Tagungs-Jugendherbergen von besonders günstigen Aktionspreisen für Tagespauschalen, mit oder ohne Übernachtung. Detaillierte Infos zu Aktionspreisen finden Sie auf den jeweiligen Porträtseiten.

### Neu: Seminar-Service Plus

Die Charakter-Quartiere haben Programmbausteine entwickelt, die sich ideal in den Ablauf von Veranstaltungen integrieren und eine sinnvolle Ergänzung zu Workshop- oder Seminarzielen sind. Bei der Auswahl und Zusammenstellung von Rahmenprogrammen beraten die Teams der Jugendherbergen vor Ort und unterbreiten Ihnen ein persönliches Angebot je nach Zielsetzung, Bedarf und Budget.



Die moderne Jugendherberge verfügt über ein eigenes Seminarhaus.



## Jugendherberge Aachen

### Euregionales Jugendgästehaus

Maria-Theresia-Allee 260 · 52074 Aachen

Tel.: 0241 71101-0 · Fax: 0241 71101-20

E-Mail: [aachen@jugendherberge.de](mailto:aachen@jugendherberge.de)

[www.aachen.jugendherberge.de](http://www.aachen.jugendherberge.de)

Ihre Ansprechpartner: Irmgard und Rainer Jansen

### Ambiente

Die Jugendherberge, ruhig am südlichen Stadtrand von Aachen gelegen, wurde wegen ihrer Lage im Dreiländereck Deutschland/Belgien/Niederlande als Seminar- und Begegnungsstätte für Menschen aus ganz Europa konzipiert. Hier stehen Ihnen für Ihre Seminare und Tagungen zehn freundliche Räume zur Verfügung, davon sieben in einem separaten Seminarhaus. Ein Bistro mit Sonnenterrasse sorgt dafür, dass sich Ihre Seminar- und Tagungsgäste hier wohlfühlen.

### Freizeit

Das Flair der Altstadt und die quirlige Atmosphäre der Studentenviertel laden zu einem Bummel ein, zahlreiche historische Gebäude lassen die Geschichte der Kaiserstadt wieder lebendig werden. Die Nähe zu Belgien und den Niederlanden sowie zum Naturpark Nordeifel bietet vielseitige Ausflugsmöglichkeiten.

### Zimmer

180 Betten ■ 15 Einzelzimmer (10 mit DU/WC) ■ 15 Zweibettzimmer (10 mit DU/WC) ■ 40 Vier- bis Fünfbettzimmer (8 mit DU/WC) ■ DU/WC auf jeder Etage.

### Ausstattung

Bistro mit Sonnenterrasse ■ TV-Gerät ■ Flipper ■ Kicker ■ Streetball-Korb ■ Tischtennisplatten ■ Volleyball.

### Ausstattung für Rollstuhlfahrer

Acht Zwei- und Vierbettzimmer mit DU/WC sind für Rollstuhlfahrer geeignet. Fast alle Tagungsräume sind für Rollstuhlfahrer gut erreichbar.

### Verpflegung

Das Küchenteam legt Wert auf leichtes und ausgewogenes Essen. Frühstück, Mittag- und Abendessen werden als Buffet angeboten.

**Auf Wunsch:** Separates Buffet für Ihre Seminar- und Tagungsteilnehmer ■ Tagungsgetränke ■ Obst ■ Nachmittagskaffee mit Kuchen ■ Zwischenmahlzeiten ■ Grillabende ■ Lunch-Pakete.

Wenn Sie spezielle Verpflegungswünsche haben, können Sie diese bei der Planung Ihrer Veranstaltung mit dem Team des Hauses besprechen.

### Service

Öffnungszeiten und Rezeption: 7 bis 1 Uhr ■ Seminar- und Tagungsgruppen erhalten einen Schlüssel ■ Tagungsservice ■ Unterstützung bei der Freizeitplanung.

### Anreise und Parken

Das Haus ist mit dem Pkw und öffentlichen Verkehrsmitteln einfach zu erreichen. Für Pkw und Busse gibt es kostenlose Parkflächen in unmittelbarer Nähe. Auf Wunsch erhalten Sie genaue Informationen zur Anreise.



Aachen: Konferenz in Europa

## Die Euregio Maas-Rhein

Über alle Grenzen hinweg wird im Dreiländereck die europäische Idee gelebt. Fünf Partnerregionen aus Deutschland, Belgien und den Niederlanden bilden die Euregio Maas-Rhein. Viele gemeinsame Aktivitäten und ein lebendiger Austausch stärken das wirtschaftliche, kulturelle und soziale Gefüge der Grenzregion seit 1976 – damit ist sie eine der ältesten grenzüberschreitenden Kooperationsverbände. Besucher, Gäste und „Grenzgänger“ im Dreiländereck entdecken Europa auf vielfältige Art: in den Zeugnissen des gemeinsamen kulturellen Erbes ebenso wie in den grenzübergreifenden Natur- und Umweltprojekten, die die vielgestaltige Landschaft zwischen Rhein und Maas erhalten und lebenswert machen.



## Tagungsräume

Nr.	Name	Fläche in m <sup>2</sup>	Etage	Extras	Tageslicht	Internet-Zugang	Sitzplätze, nur Stühle	Sitzplätze, Tische + Stühle
1	Rom	100,0	3. OG	Balkon	✓	✓	40	20
2	Madrid	33,0	1. OG		✓	✓	16	12
3	Lissabon	33,0	1. OG		✓	✓	16	12
	Madrid/Lissabon	66,0	1. OG		✓	✓	40	24
4	Dublin	33,0	2. OG		✓	✓	16	12
5	Kopenhagen	33,0	2. OG		✓	✓	16	12
	Dublin/Kopenhagen	66,0	2. OG		✓	✓	40	24
6	Athen	20,0	1. OG		✓	✓	9	6
7	Oslo	20,0	2. OG		✓	✓	9	6
8	Paris	50,0	EG		✓		35	24
9	Luxemburg	40,0	EG		✓		25	14
	Paris/Luxemburg	90,0	EG		✓		60	30
10	Bistro	–	EG	Terrasse	✓	✓	40	20

**Tagungstechnik:** Beamer ■ TV-Gerät ■ Flipchart ■ Leinwand ■ Moderationskoffer ■ Multifunktionswand ■ Mikrofonanlage ■ Overheadprojektor ■ Pinnwand ■ Rednerpult ■ Videokamera ■ Videorecorder ■ Telefon extern ■ Telefon intern ■ Kopierer ■ Fax ■ E-Piano ■ Musikanlage



Beliebter Treffpunkt für Seminarteilnehmer: die große Sonnenterrasse.



## Jugendherberge Bonn

Haager Weg 42 · 53127 Bonn  
Tel.: 0228 28997-0 · Fax: 0228 28997-14  
E-Mail: [bonn@jugendherberge.de](mailto:bonn@jugendherberge.de)  
[www.bonn.jugendherberge.de](http://www.bonn.jugendherberge.de)  
Ihre Ansprechpartner:  
Ute und Winfried Hecker, Michael Kollwe

**Aktionspreis**  
**45,- €**  
pro Person  
**Tagungspauschale mit Übernachtung**

1.12.2012 – 28.2.2013  
1.12.2013 – 28.2.2014

**Aktionspreis**  
**18,- €**  
pro Person  
**Tagungspauschale ohne Übernachtung**

1.12.2012 – 28.2.2013  
1.12.2013 – 28.2.2014

### Ambiente

Das Haus liegt auf dem Venusberg, am Rande des Naturparks Kottenforst, vier Kilometer von der Bonner Innenstadt entfernt. Die JH Bonn ist als „Partner of Sustainable Bonn“ ausgezeichnet worden und macht sich stark für einen „Konferenzstandort der Nachhaltigkeit“. Alle Teilnehmer dieses Projektes sind aus der Hotel- und Cateringbranche und haben individuelle Nachhaltigkeitsstrategien zu Themen wie Energie, Wasser, Abfall und Beschaffung von fair gehandelten Lebensmitteln entwickelt.

### Freizeit

In Bonn wartet ein breit gefächertes kulturelles Angebot auf Sie. In den vielen Museen wird die Vergangenheit der Bundesrepublik lebendig. Die Innenstadt mit ihren netten Geschäften und gemütlichen Kneipen ist sowohl tagsüber als auch abends einen Besuch wert. Für Tagestouren bieten sich z. B. eindrucksvolle Wandertouren im Siebengebirge, beschauliche Schiffstouren auf dem Rhein oder ein Trip nach Köln an.

### Zimmer

249 Betten ■ 9 Einzelzimmer ■ 24 Zweibettzimmer ■ 48 Vierbettzimmer ■ Alle Zimmer sind mit DU/WC ausgestattet.

### Ausstattung

Bistro mit großer Terrasse ■ TV-Gerät ■ Kaminzimmer ■ Tischtennisplatten ■ Hochseilparcours mit 4 Stationen für erlebnispädagogische Aktionen.

### Ausstattung für Rollstuhlfahrer

Es stehen 13 Einzelzimmer und 13 Zweibettzimmer für Rollstuhlfahrer zur Verfügung. Zwei weitere Zweibettzimmer können auch mit Elektro-Rollstühlen befahren werden. Allen Zimmern sind Bäder in direkter Nähe zugeordnet, die mit dem Rollstuhl befahrbar sind. Mit zwei Ausnahmen sind alle Tagungsräume für Rollstuhlfahrer erreichbar.

### Verpflegung

Für die leckeren Buffets werden je nach Saison möglichst viele frische Zutaten verarbeitet. Das Fleisch stammt ausschließlich aus artgerechter Tierhaltung. Gerne berücksichtigt man Ihre speziellen Verpflegungswünsche und passt die Essenszeiten dem Ablauf Ihrer Veranstaltung an.

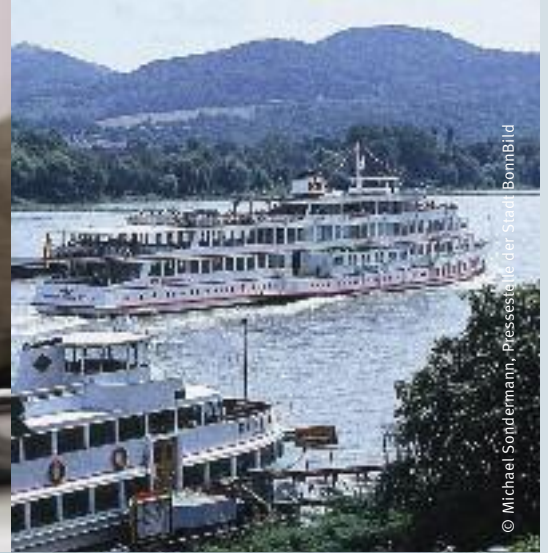
**Auf Wunsch:** Nachmittagskaffee mit Kuchen ■ Zwischenmahlzeiten ■ Lunch-Pakete ■ Sonderaktionen, z. B.: **Pizza satt:** Bedienen Sie sich am großen Pizza-Buffer, so oft Sie wollen – ein alkoholfreies Getränk inklusive. **Barbecue-Abend:** Das Küchenteam grillt für Sie – mit leckerem Beilagen-Buffer.

### Service

24 Stunden geöffnet ■ Rezeption: 7 bis 24 Uhr ■ Tagungsberatung ■ Vermittlung spezieller Trainingsangebote für Auszubildende in Zusammenarbeit mit „Synergie – Soziale Bildung“ ■ Zusammen mit unserem Kooperationspartner o-t-c bieten wir Teamtrainings in unserem Hochseilparcours an ■ Unser Team hilft gerne bei der Planung Ihres Freizeitprogramms.

### Anreise und Parken

Parkplätze stehen kostenlos zur Verfügung. Eine Bushaltestelle befindet sich direkt gegenüber.

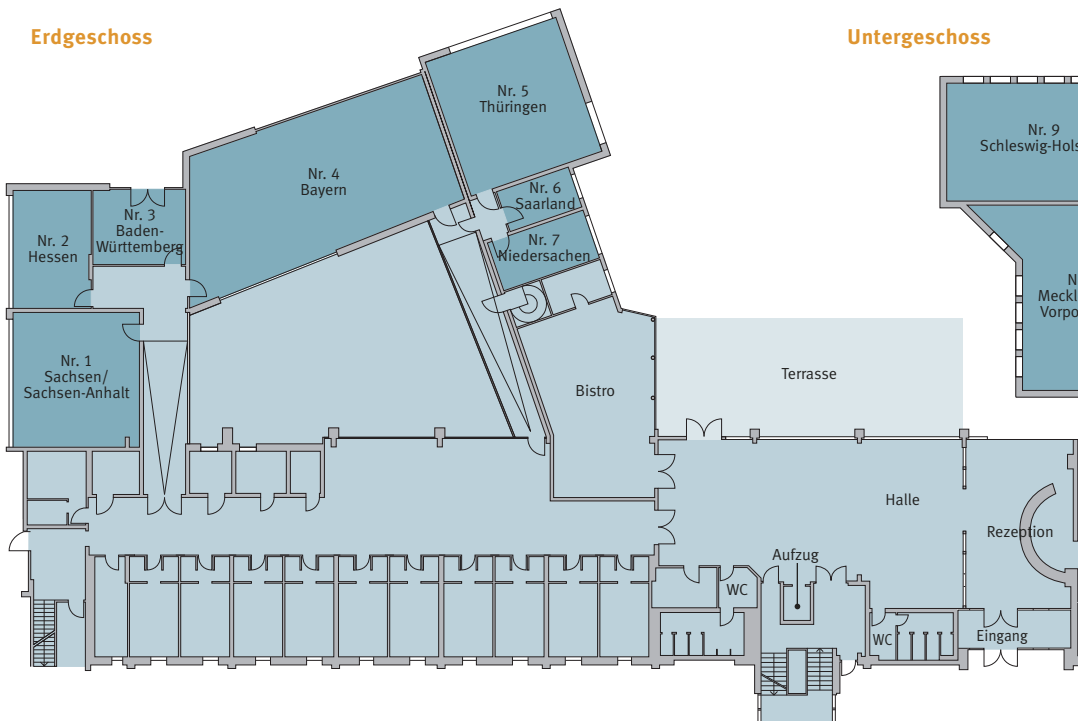


© Michael Sondermann, Pressefoto der Stadt Bonn/BonnBild

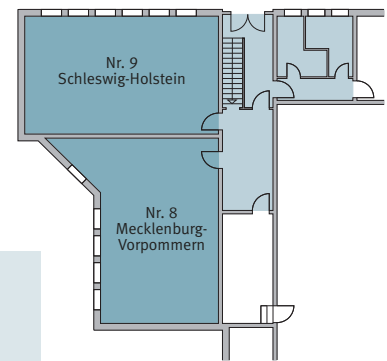
## Bonn: Welcome in der UNO-Stadt am Rhein

### Tagungsräume

#### Erdgeschoss



#### Untergeschoss



City-Location

Nr.	Name	Fläche in m <sup>2</sup>	Maße in m	Etage	Extras	Tages- licht	Internet- Zugang	Sitzplätze bei folgender Stuhlanordnung			
1	Sachsen/Sachsen-Anhalt	52,0	8,0 x 6,5	EG		✓	✓	45	22	24	20
2	Hessen	31,5	7,0 x 4,5	EG		✓	✓	–	–	16	–
3	Baden-Württemberg	27,5	5,5 x 5,0	EG	Ausgang ins Freie	✓	✓	–	–	16	–
4	Bayern	105,0	15,0 x 7,0	EG		✓	✓	120	80	48	40
5	Thüringen	64,0	8,0 x 8,0	EG		✓	✓	60	24	28	22
6	Saarland	11,25	4,5 x 2,5	EG		✓	✓	–	–	–	–
7	Niedersachsen	15,0	6,0 x 2,5	EG		✓	✓	–	–	–	–
8	Mecklenburg-Vorpommern	77,0	11,0 x 7,0	UG		✓	✓	48	30	20	20
9	Schleswig-Holstein	80,5	11,5 x 7,0	UG		✓	✓	80	40	36	26

**Tagungstechnik:** Beamer ■ Diaprojektor ■ TV-Gerät ■ Flipchart ■ Leinwand ■ Metaplanwand ■ Mikrofonanlage ■ Overheadprojektor ■ DVD-Player ■ Rednerpult ■ Moderationskoffer ■ Videorecorder ■ Telefon extern ■ Telefon intern ■ Kopierer ■ Fax



Eine der modernsten Jugendherbergen in Europa.



## Jugendherberge Düsseldorf

### City-Hostel

Düsseldorfer Straße 1 · 40545 Düsseldorf

Tel.: 0211 55731-12/-15 · Fax: 0211 572513

E-Mail: [duesseldorf-tagungen@djh-rheinland.de](mailto:duesseldorf-tagungen@djh-rheinland.de)

[www.duesseldorf.jugendherberge.de](http://www.duesseldorf.jugendherberge.de)

Ihre Ansprechpartner: Joachim Langen,  
Christian Heck, Julia Puneßen

### Ambiente

Seit Januar 2008 hat in Düsseldorf die neu gebaute Jugendherberge ihre Pforten für Tagungsgäste geöffnet. Freuen Sie sich auf sieben Tagungsräume, alle mit Tageslicht und modernster Tagungstechnik ausgestattet und mit Kapazitäten für bis zu 210 Personen. Der Zimmerkomfort, gepaart mit gutem Service, in internationalem Flair wird allen Seminar- und Tagungsvorhaben gerecht – ganz gleich, ob Sie eine Tagung im kleinen Rahmen oder eine Großveranstaltung planen. Ruhig und direkt am Rhein gelegen, bietet das Haus zudem einen herrlichen Blick auf die Altstadt am gegenüberliegenden Ufer. Je nach Jahreszeit lädt in den Seminarpausen eine Gartenterrasse oder ein Bistro mit Gastronomie zum Entspannen ein.

### Freizeit

Dank seiner zentralen Lage eignet sich das City-Hostel in Düsseldorf ideal für alle Tagungsteilnehmer, die Tagungskomfort erwarten und für die Freizeitgestaltung einen attraktiven Mix aus Kultur und urbanem Flair suchen. Zahlreiche Museen und Theater, der Medienhafen, die Messe und die Düsseldorfer Altstadt mit ihren unvergleichlichen Brauhauskneipen bieten begleitend zu Ihrer Tagung attraktive Freizeitmöglichkeiten. Alle Sehenswürdigkeiten der Rheinmetropole sind von der Jugendherberge aus bequem und schnell mit öffentlichen Verkehrsmitteln oder zu Fuß zu erreichen.

### Zimmer

96 Zimmer mit 338 Betten ■ davon 25 Zweibettzimmer, z. T. als Einzelbelegung buchbar (mit TV und Internet-Anschluss) ■ 39 Vierbettzimmer ■ 31 Familienzimmer als Zweibettzimmer buchbar ■ 2 Familienappartements für 2–6 Personen mit TV ■ Alle Zimmer sind mit DU/WC ausgestattet.

### Ausstattung

Gartenterrasse und Bistro mit Gastronomie (24 Stunden geöffnet) ■ Kicker ■ Internet-Terminals ■ Tischtennis ■ 2 Aufzüge.

### Ausstattung für Rollstuhlfahrer

Sieben Zimmer sind für Rollstuhlfahrer geeignet. Das Haus verfügt über zwei Aufzüge. Alle Tagungs- und Aufenthaltsbereiche sind für Rollstuhlfahrer erreichbar und mit rollstuhlgerechten WCs ausgestattet.

### Verpflegung

Eine abwechslungsreiche, leichte internationale Küche liefert die nötige Energie für erfolgreiche Tagungen. Kulinarische Sonderwünsche und individuell in den Tagungsablauf integrierte Verpflegungszeiten können mit dem Veranstaltungsteam besprochen werden.

**Auf Wunsch:** Kaffeepausen ■ Themenbuffets ■ Fingerfood.

### Service

Das Haus ist 24 Stunden geöffnet, die Rezeption rund um die Uhr besetzt. Während Ihrer Veranstaltung steht Ihnen ein persönlicher Ansprechpartner unseres Teams zur Verfügung.

### Anreise und Parken

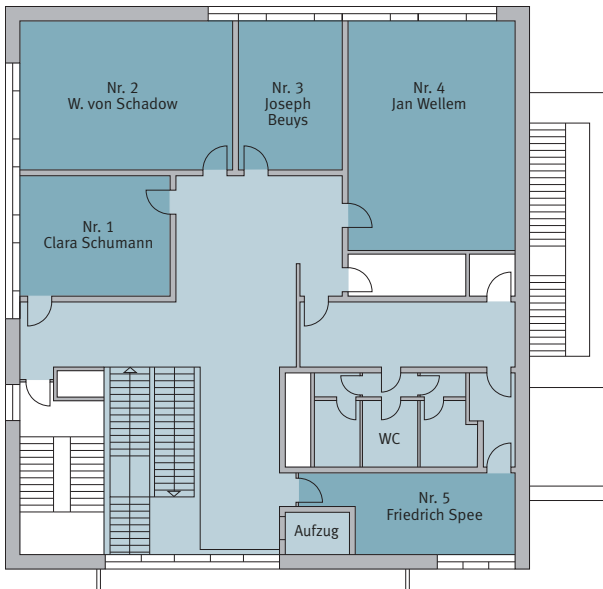
Die Jugendherberge ist mit dem Pkw und ÖPNV einfach zu erreichen. Flughafen und Hauptbahnhof sind durch zwei Buslinien und die fünf Minuten entfernte Stadtbahn gut zu erreichen. Es stehen 54 kostenpflichtige Tiefgaragenplätze und vier Busparkplätze zur Verfügung.



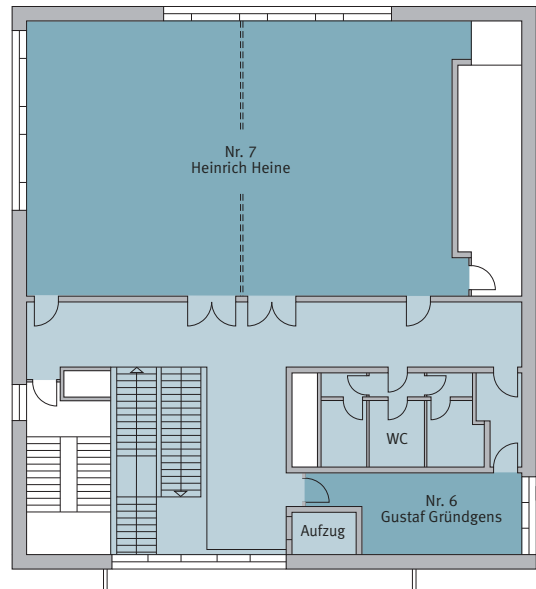
Düsseldorf: Tagungskomfort in der Landeshauptstadt

## Tagungsräume

### 1. Obergeschoss



### 2. Obergeschoss



Nr.	Name	Fläche in m <sup>2</sup>	Maße in m	Etage	Tages- licht	Internet- Zugang	Sitzplätze bei folgender Stuhlanordnung			
1	Clara Schumann	31,0	4,90 x 6,25	1. OG	✓	✓	20	0	12	10
2	W. von Schadow	55,0	6,20 x 8,85	1. OG	✓	✓	40	20	18	20
3	Joseph Beuys	27,0	4,35 x 6,20	1. OG	✓	✓	15	0	12	8
4	Jan Wellem	66,0	6,95 x 9,55	1. OG	✓	✓	60	32	22	25
5	Friedrich Spee	23,0	6,70 x 3,40	1. OG	✓	✓	15	0	12	0
6	Gustaf Gründgens	23,0	6,70 x 3,40	2. OG	✓	✓	15	0	12	0
7	Heinrich Heine	200,0	17,70 x 11,45	2. OG	✓	✓	210	100	50	45
	H. Heine I	100,0	8,95 x 11,45	2. OG	✓	✓	80	40	30	28
	H. Heine II	100,0	8,75 x 11,45	2. OG	✓	✓	80	40	30	28

**Tagungstechnik:** Beamer ■ TV-Gerät ■ Flipchart ■ Internet-Anschluss in allen Tagungsräumen ■ Leinwand ■ Moderationskoffer ■ Mikrofonanlage ■ Overheadprojektor ■ Rednerpult ■ Musikanlage ■ Videorecorder ■ Kopierer ■ Fax ■ DVD-Player ■ Telefon



Blickfang innen und außen: das passende Ambiente zum Tag.

## Jugendherberge Köln-Deutz

### City-Hostel

Siegesstraße 5 · 50679 Köln

Tel.: 0221 814711 · Fax: 0221 884425

E-Mail: koeln-deutz@jugendherberge.de

www.koeln-deutz.jugendherberge.de

Ihre Ansprechpartner: Claudia Tenten, Michael Busch

### Ambiente

Die Jugendherberge in Köln-Deutz zählt zu den modernsten Jugendherbergen Europas: Zeitgemäße Architektur und sachlich-moderne Ausstattung zeichnen dieses Haus im Herzen von Köln aus! Hier fühlen sich vor allem junge, welt-offene Seminarteilnehmer wohl, die einen professionellen und unkomplizierten Tagungsrahmen ebenso schätzen wie das anziehende Kulturangebot der Domstadt. Auch für Tagungen mit großem Raumbedarf eignet sich das Haus bestens: In der Nähe der Jugendherberge, im Deutzer Bürgerzentrum, stehen weitere acht Tagungsräume zur Verfügung.

### Freizeit

Die älteste Großstadt Deutschlands präsentiert sich heute als junge, dynamische Rheinmetropole. Besonders attraktiv für die Tagungsgäste in Deutz: Die Kölner Innenstadt mit dem Dom, den Einkaufsstraßen, der Altstadt, vielen Museen, Kinos, Theatern, Musicals, Discotheken und Brau-häusern liegt hier direkt nebenan – nur durch den Rhein und einen kurzen Fußweg von der Jugendherberge getrennt. Die LANXESS Arena und das Messegelände sind nur jeweils 200 Meter entfernt.

### Zimmer

506 Betten ■ 71 Zweibettzimmer – auch zur Einzelbelegung buchbar ■ 72 Vierbettzimmer ■ 6 Sechsbettzimmer ■ Alle Zimmer sind mit DU/WC ausgestattet.

### Ausstattung

Bistro (teilbar) mit Bar und Großbild-TV ■ Disco mit Bar und TV ■ Internet-Terminals ■ Aufenthaltsraum, für Rollstuhlfahrer geeignet ■ 2 Aufzüge.

### Ausstattung für Rollstuhlfahrer

Acht Zimmer mit jeweils fünf Betten sind für Rollstuhlfahrer geeignet und mit DU/WC ausgestattet. Die Tagungsräume in der ersten und zweiten Etage sind über Aufzüge erreichbar, ebenso die Disco und das Bistro.

### Verpflegung

Das Küchenteam in Köln-Deutz reagiert flexibel und individuell auf Ihre Wünsche: Alle Verpflegungszeiten und -orte sind nach Absprache variabel und alle Mahlzeiten werden in Buffetform angeboten.

**Auf Wunsch:** Individuelle Themen-Buffets ■ Lunch-Pakete, Zwischenmahlzeiten ■ Kaffee und Kuchen ■ Vegetarische oder religiös bedingte Mahlzeiten – unsere Küche macht's möglich.

### Service

Das JH-Team hilft Ihnen gerne bei der Planung Ihrer Veranstaltung und bereitet Ihre Tagung oder Ihr Seminar nach Ihren Wünschen vor ■ Haus und Rezeption sind 24 Stunden geöffnet.

### Anreise und Parken

Das Haus ist mit öffentlichen Verkehrsmitteln und mit dem Pkw gut zu erreichen. Zum Flughafen Köln/Bonn besteht mit der S-Bahn-Linie 13 ab Köln-Deutz (Bahnhof gegenüber der JH) eine bequeme und schnelle Verbindung, ebenso zum Kölner Hauptbahnhof. Auf dem Gelände der Jugendherberge befinden sich drei Bus- und 35 Pkw-Parkplätze (kostenlos).



© Köln.net FotoBild

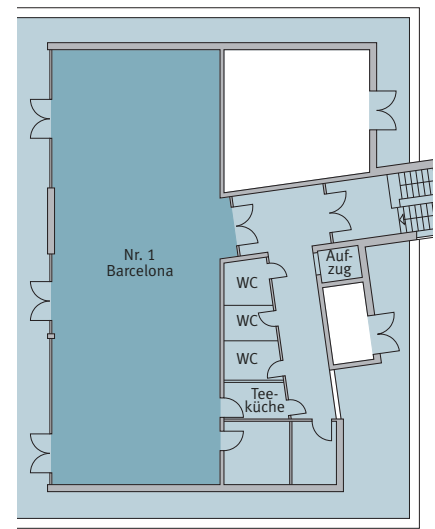
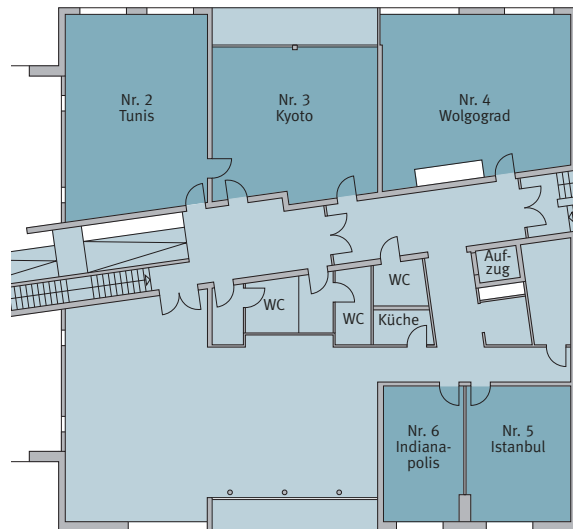
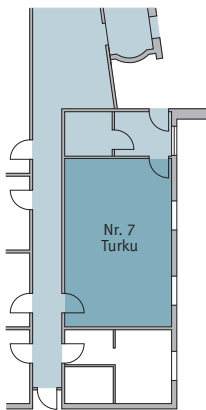
## Köln-Deutz: Tagungstreff im Herzen der Stadt

### Tagungsräume

#### Erdgeschoss

#### 1. Obergeschoss

#### 2. Obergeschoss



City-Location

Nr.	Name	Fläche in m <sup>2</sup>	Maße in m	Etage	Extras	Tages- licht	Internet- Zugang	Sitzplätze bei folgender Stuhlanordnung			
1	Barcelona	195,0	22,4 x 8,5	2. OG	klimatisiert	✓	✓	180	120	64	50
2	Tunis	80,0	10,6 x 7,3	1. OG		✓	✓	50	40	32	28
3	Kyoto	65,0	8,5 x 7,7	1. OG		✓	✓	40	34	24	22
4	Wolgograd	80,0	9,7 x 7,7	1. OG		✓	✓	50	40	28	22
5	Istanbul	39,0	6,8 x 5,35	1. OG		✓	✓	20	12	16	14
6	Indianapolis	28,0	6,8 x 4,1	1. OG		✓	✓	15	8	14	10
7	Turku	47,0	8,6 x 5,5	EG		✓		25	12	18	16

**Tagungstechnik:** Beamer ■ TV-Gerät ■ Flipchart ■ Leinwand ■ Mikrofonanlage ■ Overheadprojektor ■ Rednerpult ■ Videorecorder ■ DVD-Player ■ Musikanlage ■ Telefon ■ Kopierer ■ Fax ■ Pinnwand



Seit 2011 präsentiert sich das Haus noch moderner und komfortabler!

Köln-Riehl: Lehrgänge, zentral und ruhig im Grünen

## Jugendherberge Köln-Riehl

City-Hostel

An der Schanz 14 · 50735 Köln

Tel.: 0221 976513-49 · Fax: 0221 761555

E-Mail: koeln-riehl-tagungen@jugendherberge.de

www.koeln-riehl.jugendherberge.de

Ihre Ansprechpartnerin: Karin Rudolf

### Ambiente

Das moderne Haus liegt zentral und dennoch ruhig mitten in den grünen Riehler Rheinauen. Dank einer direkten U-Bahn-Verbindung sind Sie in nur zehn Minuten in der Kölner Innenstadt. Für Seminare und Tagungen stehen Ihnen elf großzügige Räume mit modernster Tagungstechnik zur Verfügung, drei davon sind zudem teilbar. Das Haus eignet sich auch für große Tagungen und Kongresse: Der größte Raum ist für bis zu 186 Personen zugelassen. Das neu gestaltete und einladende Foyer mit integrierter Kaffee-Bar und mehreren Sonnenterrassen sorgt dafür, dass sich die Teilnehmer in den Pausen und am Abend entspannen können.

### Freizeit

Bis zum Dom ist es nicht weit. Von dort lassen sich tagsüber die Museen der Innenstadt und abends die Kölner Kneipenviertel, Theater und vieles mehr erkunden. Musical-, Konzert- und Theaterkarten etc. können direkt bei unserem Köln-Aktiv-Team gebucht werden.

### Zimmer

508 Betten ■ 60 Einzel- und Zweibettzimmer ■ 109 Drei- und Vierbettzimmer ■ Alle Zimmer sind mit DU/WC ausgestattet.

### Ausstattung

Kaffeebar ■ Disco/Partykeller (auf Anfrage) ■ Bar ■ TV-Geräte ■ Flipper ■ Kicker ■ Grillplatz ■ Internet-Terminals ■ Bühne ■ Sonnenterrassen ■ Tischtennisplatte.

### Ausstattung für Rollstuhlfahrer

Elf Zimmer sind für Rollstuhlfahrer geeignet und mit rollstuhlgerechten WCs ausgestattet. Sechs Tagungsräume liegen ebenerdig, fünf weitere Tagungsräume befinden sich im 1. OG und können über Aufzüge erreicht werden.

### Verpflegung

Frühstück, Mittag- und Abendessen werden als Buffet angeboten. Spezielle Verpflegungswünsche und Essenszeiten berücksichtigen wir gerne.

**Auf Wunsch:** Individuelle Buffets ■ Weitere Tagungsgetränke und Obst ■ Nachmittagskaffee mit Kuchen ■ Kuchen-Buffets ■ Zwischenmahlzeiten ■ Mitternachtssnacks ■ Lunch-Pakete (jeweils gegen Aufpreis).

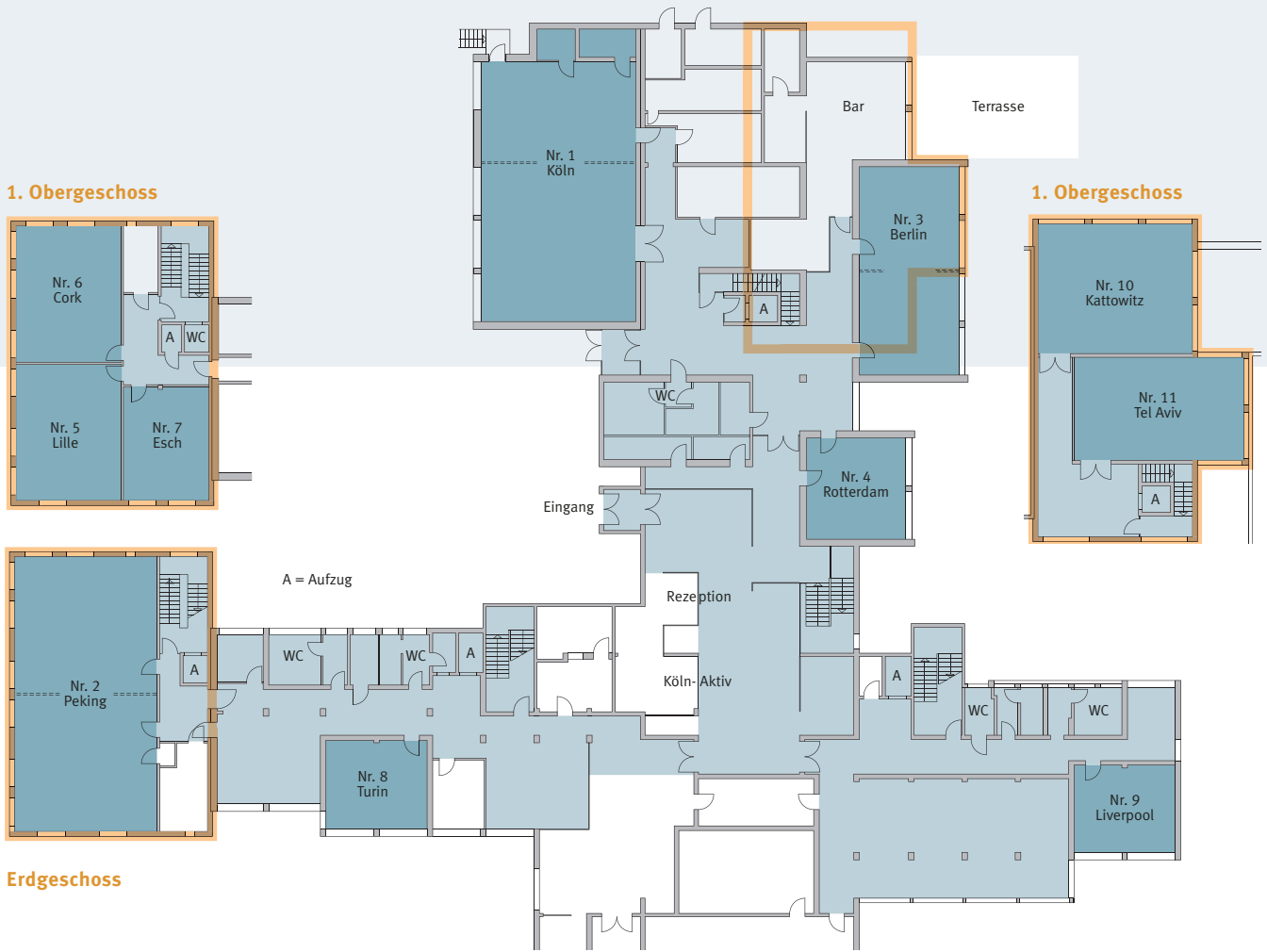
### Service

Das Haus ist 24 Stunden geöffnet ■ Die Rezeption ist rund um die Uhr besetzt ■ Tagungsberatung ■ Das Köln-Aktiv-Team vor Ort bietet maßgeschneiderte Programme an. Infomaterial senden wir Ihnen gerne zu.





### Anreise und Parken

Das Haus ist mit dem Pkw und mit dem ÖPNV einfach zu erreichen. Es stehen kostenlose Parkplätze für 100 Pkw und sechs Busse zur Verfügung. Die U-Bahn-Haltestelle „Boltensterstraße“ ist nur wenige Gehminuten entfernt. Die Fahrt ins Stadtzentrum dauert zehn Minuten.

# Tagungsräume



City-Location

Nr.	Name	Fläche in m <sup>2</sup>	Maße in m	Etage	Extras	Tages- licht	Internet- Zugang	Sitzplätze bei folgender Stuhlanordnung			
											
1	Köln	170,0	17,0 x 10,0	EG	teilbar	✓	✓	186	88	56	44
2	Peking	160,0	16,0 x 10,0	EG	teilbar	✓	✓	180	80	50	40
3	Berlin	86,0	13,8 x 6,2	EG	teilbar	✓	✓	85	44	40	30
4	Rotterdam	42,0	6,5 x 6,5	EG		✓	✓	30	22	24	20
5	Lille	61,0	6,9 x 8,9	1. OG		✓	✓	35	28	30	24
6	Cork	61,0	6,9 x 8,9	1. OG		✓	✓	35	28	30	24
7	Esch	40,0	5,5 x 7,4	1. OG		✓	✓	30	20	18	16
8	Turin	38,0	6,5 x 5,8	EG		✓	✓	30	18	20	20
9	Liverpool	33,0	6,4 x 5,2	EG		✓	✓	30	16	18	14
10	Kattowitz	80,0	10,0 x 8,0	1. OG		✓	✓	80	40	36	28
11	Tel Aviv	77,0	11,0 x 7,0	1. OG		✓	✓	89	40	34	25

**Tagungstechnik:** Beamer ■ Diaprojektor ■ DVD-Player ■ TV-Gerät ■ Flipchart ■ Leinwand ■ Mikrofonanlage ■ Overheadprojektor ■ Rednerpult ■ Videorecorder ■ Telefon extern ■ Telefon intern ■ Kopierer ■ Fax ■ Bühne ■ Moderationskoffer ■ Klavier ■ Musikanlage



Das Gruppenhaus hat sich als GUT DRAUF Jugendunterkunft profiliert.



## Jugendherberge Bad Honnef

Selhofer Straße 106 · 53604 Bad Honnef

Tel.: 02224 71300 · Fax: 02224 79226

E-Mail: [bad-honnef@jugendherberge.de](mailto:bad-honnef@jugendherberge.de)

[www.bad-honnef.jugendherberge.de](http://www.bad-honnef.jugendherberge.de)

Ihre Ansprechpartner:

Christiane und Uwe Becker

Aktionspreis

**38,- €**

pro Person

Tagungspauschale  
mit Übernachtung

ab 5 Personen  
1.12.2012 – 28.2.2013  
1.12.2013 – 28.2.2014

Aktionspreis

**18,- €**

pro Person

Tagungspauschale  
ohne Übernachtung

ab 5 Personen  
1.12.2012 – 28.2.2013  
1.12.2013 – 28.2.2014

### Ambiente

Das Haus hat sich als GUT DRAUF Jugendunterkunft profiliert und ist seitdem mit der gleichnamigen Kampagne, die auch von der Bundeszentrale für gesundheitliche Aufklärung unterstützt wird, verbunden. Ziel ist es, das Ernährungs- und Bewegungsverhalten wie auch die Stressbewältigung bei Jugendlichen nachhaltig zu verbessern und damit einen entscheidenden Beitrag zur Gesundheitsförderung zu leisten. Ein separater Seminarbereich und die freundliche Ausstattung der modernen Zimmer machen das typische „Gruppenhaus“ zu einem attraktiven Tagungsort. Multifunktionale Räume und professionelle Tagungstechnik bieten viel Spielraum beim Einsatz unterschiedlicher Seminarmethoden. Abends kann man sich in der hauseigenen Disco näher kennenlernen.

### Freizeit

Durch die reizvolle Rheinlage mitten im Naturpark Siebengebirge ist Bad Honnef ein idealer Ausgangspunkt für Ausflüge. Von der Jugendherberge aus gelangen die Seminar-gäste in wenigen Gehminuten zum Rhein und zum Ortskern von Bad Honnef. Auch die Nachbarstädte Bonn, Köln und Koblenz sind von hier aus schnell zu erreichen.

### Zimmer

193 Betten ■ 12 Einzel- und Zweibettzimmer ■ 23 Drei- bis Sechsbettzimmer ■ 5 Zimmer mit mehr als 6 Betten ■ In den kleineren Flureinheiten können Tagungsgruppen „unter sich“ untergebracht werden ■ Alle Zimmer sind mit DU/WC ausgestattet.

### Ausstattung

Bistro mit Sonnenterrasse ■ Disco ■ Kleines Theater mit Besprechungsraum ■ Lounge ■ Teeküche ■ Programmküche mit Gemeinschaftsraum und gemütlicher Sitzecke ■ Amphitheater mit Open-Air-Bühne ■ Spiele, Flipper, Kicker ■ Klavier und E-Piano ■ Funccourt mit Flutlicht ■ Wiesenflächen ■ Aufzug ■ Fahrradkeller.

### Ausstattung für Rollstuhlfahrer

Zwei Zimmer mit insgesamt zehn Betten, die Gemeinschaftsräume und ein Aufzug sind für Rollstuhlfahrer geeignet.

### Verpflegung

Die Jugendherberge Bad Honnef setzt ein modernes Verpflegungskonzept um und orientiert sich an den „10 Regeln gesunder Ernährung“ (Deutsche Gesellschaft für Ernährung e.V.). Alle Mahlzeiten werden als Buffet serviert. Die Essenszeiten sind auf Wunsch flexibel.

### Service

Öffnungszeiten und Rezeption: So. bis Do.: 7 bis 24 Uhr, Fr. und Sa.: 7 bis 3 Uhr ■ Seminar- und Tagungsgruppen erhalten einen Schlüssel ■ Unterstützung bei der Freizeitgestaltung ■ Für Berufseinsteiger und Auszubildende bietet die Jugendherberge zusätzlich spezielle Programmangebote an. Infomaterial senden wir Ihnen gerne zu.

### Anreise und Parken

Die Jugendherberge ist mit dem Pkw und öffentlichen Verkehrsmitteln gut erreichbar. Für Pkw und Busse stehen kostenlose Parkplätze an der Jugendherberge zur Verfügung.



Bad Honnef: Basis für flexible Gruppenarbeit

## Seminar-Service Plus

### Viel erleben – Rahmenprogramme

Die Jugendherberge Bad Honnef hat zusammen mit ihren Kooperationspartnern pädagogisch betreute Programme und Programmbausteine entwickelt, die sich ideal in den Ablauf von Seminaren oder Workshops integrieren lassen. Gruppen erleben in den Rahmenprogrammen neue Impulse, die das Gemeinschaftserlebnis fördern, Lust auf Bewegung machen und die Teambildung unterstützen.

Als Seminarveranstalter bestimmen Sie Inhalt, Umfang bzw. Ausrichtung der Bausteine und legen den Zeitrahmen fest:

- Barbecue, Kochevents oder Themenbuffets, Grillabende
- Mietkoch-Service, Teamkochen
- GPS-Touren durchs Siebengebirge
- Geführte Umgebungs- und Kräuterwanderungen

### Außer Haus – Tipps für Ausflüge

Mitten im Naturpark Siebengebirge ist Bad Honnef ein idealer Ausgangspunkt für Ausflüge zu Fuß, per Boot oder Rad:

- Wandern auf einer der schönsten Routen Deutschlands: Der Rheinsteig führt direkt am Haus vorbei
- Ausflug mit Weitblick: Drachenfels in Königswinter (Bus & Bahn: 20 bis 30 Min.)
- Nur einen Steinwurf weit weg: Bonn und Köln – Rheinmetropolen mit lohnenden Ausflugszielen (Bus & Bahn: 40 bis 50 Min.)

### Tagungsräume

Nr.	Name	Fläche in m <sup>2</sup>	Maße in m	Etage	Extras	Tageslicht	Internet-Zugang
1	Drachenfels	66,0	5,45 x 12,24	EG		✓	✓
2	Himmerich	27,0	5,72 x 4,80	EG		✓	✓
3	Leyberg	13,0	4,70 x 2,95	EG		✓	✓
4	Kleines Theater	42,0	4,70 x 8,90	EG		✓	✓
5	Regie	15,0	4,40 x 3,47	EG		✓	✓
	Bühne	12,0	4,70 x 2,50	EG		✓	✓
	Lounge	45,0	5,50 x 8,00	1. OG	Teeküche und gemütliche Sitzecke	✓	
<b>Seminarbereich</b>							
6	Wolkenburg	44,0	5,60 x 7,87	EG		✓	✓
7	Löwenburg	14,0	5,60 x 2,50	EG		✓	✓
8	Petersberg	44,0	5,60 x 7,87	EG		✓	✓
9	Tagesraum zur Programmküche	40,0	5,70 x 7,14	EG	Sitzecke	✓	
10	Speisesaal	ca. 120,0	9,50 x 14,00	EG	Bei Komplettbelegung des Hauses	✓	✓

**Tagungstechnik:** Beamer ▪ Diaprojektor ▪ TV-Gerät ▪ Flipchart ▪ Leinwand ▪ Moderationskoffer ▪ Overheadprojektor ▪ Videorecorder ▪ Musikanlage ▪ Telefon extern ▪ Pinnwand ▪ Mikrofonanlage



Die Burg bietet eine zeitgemäße Unterkunft hinter historischen Mauern.



## Jugendherberge Blankenheim

### Burg Blankenheim

Burg 1 · 53945 Blankenheim

Tel.: 02449 95090 · Fax: 02449 950910

E-Mail: [burg-blankenheim@jugendherberge.de](mailto:burg-blankenheim@jugendherberge.de)

[www.burg-blankenheim.jugendherberge.de](http://www.burg-blankenheim.jugendherberge.de)

Ihr Ansprechpartner: Markus Paschek

### Ambiente

Seminargästen bietet die romantische Jugendherberge in der fast 900 Jahre alten Grafenburg, unmittelbar über dem Ort Blankenheim gelegen, ein außergewöhnliches Ambiente. Hier haben Sie die Möglichkeit, Ihre Tagungen und Seminare hinter historischen Mauern durchzuführen, ohne auf den Komfort einer zeitgemäßen Unterkunft verzichten zu müssen. Auf Sie wartet eine exklusive Atmosphäre, in der früher Ritter und Adel zu Hause waren. Ihre Veranstaltungen finden z. B. im „Knappensaal“, in der „Vogtei“ oder in der „Rüstkammer“ statt.

### Freizeit

Es lohnt sich, den historischen Ortskern von Blankenheim mit seinen alten Stadttoranlagen, romantischen Gassen und Fachwerkhäusern zu besichtigen. Ideal für Naturliebhaber: Das Haus liegt direkt im Naturpark Eifel und ist ein hervorragender Ausgangspunkt für Wanderungen durch die faszinierende Naturlandschaft. Ebenso bieten der Freilinger See mit seinem großen Wassersportangebot oder der Nürburgring interessante Freizeitmöglichkeiten.

### Zimmer

164 Betten ■ 2 Einzelzimmer (davon 1 mit DU/WC) ■ 15 Zweibettzimmer (davon 8 mit DU/WC, Einzelbelegung möglich) ■ 13 Vierbettzimmer (davon 8 mit DU/WC) ■ Weitere Zimmer mit fünf bis elf Betten.

### Ausstattung

Bistro ■ Tischtennisplatten ■ Volleyballnetz ■ Klavier ■ Gitarre ■ Grillhütte ■ TV ■ Großleinwand.

### Ausstattung für Rollstuhlfahrer

Die Jugendherberge ist auf Grund der mittelalterlichen Gebäudestruktur für Rollstuhlfahrer nur bedingt geeignet. Bitte informieren Sie uns rechtzeitig, wenn Sie mit Rollstuhlfahrern bei uns tagen möchten. Wir unterstützen Sie gern.

### Verpflegung

Bei der Verpflegung legt das Küchenteam großen Wert auf Qualität und ein gutes Preis-Leistungs-Verhältnis. Selbstverständlich werden spezielle vegetarische und religiöse Ernährungsgewohnheiten der Gäste berücksichtigt. Auch flexible Essenszeiten und Seminar-Caterings sind möglich. **Auf Wunsch:** Grillabende ■ Mitternachtssnack ■ Rittermahl ■ Brunch.

### Service

Öffnungszeiten: 7 bis 22 Uhr ■ Rezeption: 8 bis 22 Uhr ■ Seminarteilnehmer erhalten auf Wunsch einen Haus- und Zimmerschlüssel ■ Unser JH-Team unterstützt Sie mit persönlicher und professioneller Tagungsberatung bei Ihrer individuellen Planung ■ Flexibilität und klare Absprachen sind unsere Stärken.

### Anreise und Parken

Die JH Blankenheim ist mit dem Pkw und mit öffentlichen Verkehrsmitteln gut zu erreichen. Ein hauseigener Parkplatz mit ca. 40 Stellplätzen befindet sich auf dem Außengelände der Jugendherberge.



## Blankenheim: Lernerlebnis mit Burgkulisse

### Seminar-Service Plus

#### Viel erleben – Rahmenprogramme

Das Ambiente der Jugendherberge Burg Blankenheim bietet eine authentische Kulisse für vielfältige Workshop- oder Seminarergänzungen. In Kooperation mit dem Programmpartner „Natur bewegt“ hat das Team der Jugendherberge Aktionsmodule speziell für Tagungsgruppen entwickelt. Ihre Aufgabe ist es, die Konzentrationsfähigkeit und das Körpergefühl des Einzelnen zu fördern, aktiv die Teambildung in der Gruppe zu unterstützen und Raum für nachhaltige Gemeinschaftserlebnisse zu schaffen.

Zeitpunkt und Dauer, Schwerpunkt und Ziel werden von Veranstaltung zu Veranstaltung immer neu und individuell festgelegt, je nach Bedarf und Budget:

- Teamtraining: Bogenschießen oder Klettern
- Kooperationsspiele: Theater oder Rollenspiele
- Barbecue oder Mitternachtssnack

#### Außer Haus – Tipps für Ausflüge

Wer nach erfolgreicher Seminararbeit Erholung sucht, findet in Blankenheim Freizeitmöglichkeiten in direkter Nachbarschaft des Hauses:

- Burgmauern, Stadttore, romantische Gässchen, Fachwerkhäuser und die Quelle der Ahr – direkt vor den Toren der Burg
- Technikdenkmal von europäischer Bedeutung: Tiergartentunnel (5 Min. zu Fuß)
- Unter freiem Himmel: Sommerrodelbahn, Freilichtmuseum und Freigehege in Kommern (25 km oder 30 Min. mit Pkw)
- Wasser, Wald und Wildnis: Nationalpark Eifel (35 km oder 40 Min. mit Pkw)

#### Tagungsräume

Nr.	Name	Fläche in m <sup>2</sup>	Maße in m	Etage	Tages- licht	Internet- Zugang	Sitzplätze bei folgender Stuhlanordnung			
1	Vogtei	100,0	14,5 x 7,0	EG	✓	✓	116	64	24	45
2	Knappensaal	42,0	9,0 x 4,7	3. OG	✓	✓	44	16	20	16
3	Rüstkammer	26,0	5,5 x 4,9	2. OG	✓	✓	30	12	16	19

**Tagungstechnik:** Flipchart ▪ Diaprojektor ▪ Overheadprojektor ▪ Videorecorder ▪ DVD-Player ▪ TV-Gerät ▪ Beamer ▪ Leinwand ▪ Rednerpult ▪ Musikanlage ▪ Telefon intern ▪ Telefon extern ▪ Fax ▪ Kopierer



Wo einst Schornsteine rauchten ist ein moderner Veranstaltungsort entstanden.



## Jugendherberge Duisburg-Meiderich

für Industriekultur

Lösorfer Straße 133 · 47137 Duisburg

Tel.: 0203 41790-0 · Fax: 0203 41790-10

E-Mail: [duisburg-meiderich@jugendherberge.de](mailto:duisburg-meiderich@jugendherberge.de)

[www.duisburg-meiderich.jugendherberge.de](http://www.duisburg-meiderich.jugendherberge.de)

Ihre Ansprechpartner: Karin und Werner Malik

Aktionspreis

45,- €

pro Person

Tagungspauschale  
mit Übernachtung

ab 10 Personen

1.12.2012 – 28.2.2013

1.12.2013 – 28.2.2014

### Ambiente

Inmitten der Relikte des alten Ruhrgebietes finden Tagungsgäste hier ausreichend Ruhe und den notwendigen Komfort für ihre Veranstaltung. Durch die Lage auf dem Gelände eines ehemaligen Eisenhüttenwerkes mitten im Landschaftspark Duisburg-Nord bietet das Haus ein einzigartiges Ambiente und garantiert eine professionelle, aber dennoch unkomplizierte Tagungsatmosphäre. Dank eines Medienraumes mit neun Computerarbeitsplätzen ist die Jugendherberge Duisburg-Meiderich auch für IT-Fortbildungen bestens geeignet.

### Freizeit

Eingebettet in den Landschaftspark Duisburg-Nord, liegen die Wahrzeichen der historischen Industriekultur des Ruhrgebietes in direkter Nachbarschaft des Hauses. In die Bau- und Denkmäler ist neues Leben eingezogen – heute sind es imposante Kulissen und Bühnen für Großveranstaltungen, Theatervorstellungen bzw. Konzerte, die das Kulturangebot der Stadt bereichern. Der Wandel Duisburgs setzt sich auch im Hafen fort. Boote, Yachten und moderne Architektur in der Marina, dem neuen Zentrum des alten Binnenhafens, zeigen das moderne Bild der Stadt. Von der Jugendherberge aus sind auch die Oper und zahlreiche Museen in wenigen Minuten zu Fuß erreichbar.

### Zimmer

142 Betten ■ 2 Einzelzimmer ■ 12 Zweibettzimmer ■ 13 Vierbettzimmer ■ Alle Zimmer sind mit DU/WC ausgestattet.

### Ausstattung

Ausleihe von Digitalkameras möglich ■ Bistro (auf Anfrage) ■ Kicker ■ Klavier ■ Medienraum mit 9 PC-Arbeitsplätzen ■ Mobile TV-Wagen ■ Tischtennisplatte ■ Aufzug.

### Ausstattung für Rollstuhlfahrer

Ein Zweibettzimmer und ein Vierbettzimmer sind für Rollstuhlfahrer geeignet. Das Haus verfügt über einen Aufzug. Mit Ausnahme eines Seminarraums sind alle Tagungs- und Aufenthaltsbereiche für Rollstuhlfahrer erreichbar.

### Verpflegung

Leichte und ausgewogene Mahlzeiten sorgen für eine gesundheitsbewusste Verpflegung der Tagungsgäste. Bei der Zubereitung der Mahlzeiten wird großer Wert auf die Verarbeitung von frischem Obst und Gemüse gelegt. Wahlweise wird das Mittag- und Abendessen als Menü oder Buffet angeboten. Nach Voranmeldung sind individuelle Essenszeiten möglich.

**Auf Wunsch:** Nachmittagskaffee mit Kuchen ■ Zwischenmahlzeiten ■ Lunch-Pakete.

### Service

Öffnungszeiten: 7 bis 23.30 Uhr ■ Rezeptionszeiten: 8 bis 16 Uhr ■ Seminar- und Tagungsgruppen erhalten einen Zimmer- und Hausschlüssel.

### Anreise und Parken

Das Haus ist dank seiner zentralen Lage gut zu erreichen. Parkplätze befinden sich in unmittelbarer Nähe der Jugendherberge.



## Duisburg-Meiderich: Meetings am Hochofen

### Seminar-Service Plus

#### Viel erleben – Rahmenprogramme

Die Industriedenkmäler im Landschaftspark Duisburg-Nord sind die imposanten Erlebnis-Orte der Programmbausteine, die in der Jugendherberge für Tagungsgruppen angeboten werden. Teambuildingprozesse, das Meistern von Herausforderungen und Erfahrungslernen gehören zu den Kernaufgaben der Rahmenprogramme. Denn so werden intensive und wertvolle Gruppenerlebnisse gefördert und gleichzeitig Lerninhalte erfolgreich und nachhaltig unterstützt.

Die einzelnen Module werden ganz auf die Wünsche und Anforderungen Ihrer Seminarteilnehmer zugeschnitten – nur so können erlebnisorientierte Programmbausteine positiv auf Seminarabläufe wirken:

- Geo-Caching im Landschaftspark
- Teamplying vor Industriekulisse
- Klettern in den Erzbunkern des Hüttenwerks

#### Außer Haus – Tipps für Ausflüge

Freizeit in Duisburg? Zahlreiche Museen, Sehenswürdigkeiten und imposante Relikte erinnern an die große Industriegeschichte der Region.

- Der größte Binnenhafen der Welt: Duisburgs Rheinhafen (ca. 40 Min. mit Bus & Bahn)
- Tierisch was erleben: Duisburger Zoo (ca. 40 Min. mit Bus & Bahn)
- Industriekultur live: Ruhrgebiet mit allen Sehenswürdigkeiten (bequem mit dem Fahrrad oder per ÖPNV)
- Für Wasserratten: Sechs-Seen-Platte (45 Min. mit Bus & Bahn)
- Sportpark Wedau: MSV Arena, Eisporthele, Schwimstadion ... (45 Min. mit Bus & Bahn)

#### Tagungsräume

Nr.	Name	Fläche in m <sup>2</sup>	Maße in m	Etage	Tageslicht	Internet-Zugang	Sitzplätze bei folgender Stuhlanordnung			
1	Fahrradhalle I	43,2	7,2 x 6,0	EG	✓		40	25	20	18
2	Fahrradhalle 2	42,6	7,1 x 6,0	EG	✓		40	25	20	18
3	Zeche Walsum	62,1	8,8 x 7,9	EG	✓	✓	60	40	22	18
4	Hochofen	71,5	11 x 6,5	3. OG	✓	✓	58	34	28	24

**Tagungstechnik:** Beamer ▪ TV-Gerät ▪ Flipchart ▪ Internet-Anschluss ▪ Leinwand ▪ Overheadprojektor ▪ 9 PC-Arbeitsplätze ▪ Videorecorder ▪ DVD-Player ▪ Digitalkameras ▪ Klavier ▪ Telefon extern ▪ Faxgerät ▪ Moderationskoffer ▪ Kopierer



Das moderne Haus liegt im Grünen und dennoch stadtnah.



## Jugendherberge Essen

Kultur|Jugendherberge

Pastoratsberg 2 · 45239 Essen

Tel.: 0201 491163 · Fax: 0201 492505

E-Mail: [essen@jugendherberge.de](mailto:essen@jugendherberge.de)

[www.essen.jugendherberge.de](http://www.essen.jugendherberge.de)

Ihre Ansprechpartner: Carola und Joachim Ladwig

Aktionspreis

43,- €

pro Person

Tagungspauschale  
mit Übernachtung

ab 10 Personen

1.12.2012 – 28.2.2013

1.12.2013 – 28.2.2014

### Ambiente

In der Kultur | Jugendherberge inmitten der Metropole Ruhr erleben Besucher die Vielfalt des Reviers. Industriekultur – wie die Zeche Zollverein, eine der imposantesten Zechenanlagen der Welt und UNESCO-Weltkulturerbe, prägt das Bild dieser Region. Das Haus liegt am südlichen Stadtrand Essens im Stadtteil Werden, oberhalb des Baldeneysees und inmitten eines Waldgebiets. Die naturnahe Umgebung zeigt eine weniger bekannte Facette des Ruhrgebiets. Modern ausgestattete Zimmer sorgen im Haus für Komfort und Bistro sowie eine Sonnenterrasse laden Tagungsgäste ein, das naturnahe Ambiente des Hauses zu genießen.

### Freizeit

Nicht nur Industriedenkmäler, sondern auch das große Angebot aktueller kultureller Highlights bereichern die Freizeitmöglichkeiten in Essen. Vom Aalto-Musiktheater über das red dot Design Museum bis hin zur Ausstellung sakraler Kunstwerke im Domschatz Essen reicht die kulturelle Vielfalt der Stadt. Für sportlich ambitionierte Gäste bietet der Baldeneysee mit seinen vielfältigen Wassersportangeboten eine willkommene Abwechslung. Der 1929 eröffnete Gruga-Park ist mit 65 ha Fläche einer der schönsten Stadtparks Deutschlands.

### Zimmer

186 Betten ■ 10 Zweibettzimmer ■ 18 Vierbettzimmer ■ Weitere Zimmer mit 5 und 6 Betten ■ Alle Zimmer sind mit DU/WC ausgestattet.

### Ausstattung

Bistro ■ TV-Gerät ■ Grillplatz ■ Sonnenterrassen ■ Bolzplatz ■ Kicker ■ Flipper ■ Tischtennis ■ Internet-Terminal ■ WLAN.

### Ausstattung für Rollstuhlfahrer

Es stehen sechs Zimmer zur Verfügung, die für Rollstuhlfahrer geeignet sind. Mit einer Ausnahme sind alle Tagungsräume für Rollstuhlfahrer erreichbar.

### Verpflegung

Alle Mahlzeiten werden als Buffet angeboten. Das Küchenteam bietet abwechslungsreiche Gerichte, die mit saisonalem Salatangebot ergänzt werden. Brot und Brötchen werden direkt von einer lokalen Vollkornbäckerei bezogen. Die Essenszeiten können dem Seminar- und Tagungsablauf angepasst werden. Spezielle Verpflegungswünsche werden bei der Planung Ihrer Veranstaltung gerne berücksichtigt.

### Service

Öffnungszeiten: 7 bis 24 Uhr ■ Rezeptionszeiten: 8 bis 22 Uhr ■ Tagungsberatung ■ Das Team des Hauses unterstützt Sie gerne bei der Planung Ihrer Freizeitaktivitäten.

### Anreise und Parken

Das Haus ist mit dem Pkw und öffentlichen Verkehrsmitteln einfach zu erreichen. Es steht ein kostenloser Parkplatz zur Verfügung.



Essen: Come together in der Metropole Ruhr

## Seminar-Service Plus

### Viel erleben – Rahmenprogramme

Die Kultur | Jugendherberge bietet ihren Seminargästen einen abwechslungsreichen Mix aus Naturerlebnis, Kunst, Sport und Industriekultur. Zusammen mit ihrem Kooperationspartner „Insider Traveller“ veranstaltet die Jugendherberge ein Begleitprogramm der besonderen Art: Outdoor-Trainings im angrenzenden Wald fördern den Teamgeist, aktivieren gruppendynamische Prozesse und belegen, dass Herausforderungen gemeinsam erfolgreich gelöst werden können.

Damit das Aktivprogramm für Entspannung neben der regulären Seminararbeit sorgt, muss es optimal zu Ihrer Gruppe passen. Deshalb bestimmen Sie, zu welchem Zeitpunkt die Bausteine in Ihr Seminar eingebunden werden:

- Team-Time Kompakt: Ein zweistündiges Waldkletterprogramm wird begleitet von erfahrenen Outdoor-Trainern, inklusive Kletterausrüstung.

### Außer Haus – Tipps für Ausflüge

Die Stadt Essen verbindet Natur mit Geschichte und lädt zu Streifzügen durch eine pulsierende Kunst- und Kulturszene ein.

- Industriedenkmal verbindet Geschichte und Moderne: Zeche Zollverein (17 km oder 25 Min. mit dem Pkw)
- Segel setzen: Baldeneysee (30 Min. zu Fuß)
- Kultur genießen: Aalto-Musiktheater, Philharmonie (30 Min. mit Bus & Bahn)
- Kunst betrachten: Museum Folkwang (30 Min. mit Bus & Bahn)

### Tagungsräume

Nr.	Name	Fläche in m <sup>2</sup>	Maße in m	Etage	Tages- licht	Internet- Zugang	Sitzplätze bei folgender Stuhlanordnung			
										
1	Baldeneysee	72,0	9,0 x 8,0	EG	✓	✓	72	27	18	25
2	Zollverein	63,0	9,0 x 7,0	EG	✓	✓	35	24	18	18
3	Margarethenhöhe	48,0	6,0 x 8,0	EG	✓	✓	35	18	18	20
4	Villa Hügel	63,0	9,0 x 7,0	EG	✓	✓	30	18	14	18
5	Aquarius	45,0	9,0 x 5,0	UG	✓	✓	25	16	18	20

**Tagungstechnik:** Beamer ▪ TV-Gerät ▪ Flipchart ▪ Leinwand ▪ Metaplanwand ▪ Overheadprojektor ▪ DVD-Player ▪ Videorecorder ▪ Kopierer ▪ Fax ▪ Klavier ▪ Tragbare Musikanlage



Im Januar 2011 öffnete das Haus als modernste Eifel-Jugendherberge seine Türen!



## Jugendherberge Nideggen

Im Effels 10 · 52385 Nideggen

Tel.: 02427 905079-0 · Fax: 02427 905079-9

E-Mail: [nideggen@jugendherberge.de](mailto:nideggen@jugendherberge.de)

Internet: [www.nideggen.jugendherberge.de](http://www.nideggen.jugendherberge.de)

Ihre Ansprechpartner: Eva Friedrich, Holger Wortberg

### Ambiente

Natur pur umgibt die modernste Jugendherberge der Eifel, die im Januar 2011 auch für anspruchsvolle Tagungsgäste eröffnet wurde. Der Neubau bietet moderne, komfortable Unterkünfte und optimale räumliche Voraussetzungen für Seminare und Workshops. Die exponierte Lage der Jugendherberge Nideggen am Nationalpark Eifel lädt auch Tagungsgäste zu vielfältigen Outdoor-Erlebnissen ein. Hier folgt die Natur nämlich ihren eigenen Gesetzen. Das Naturschutzgebiet mit Wäldern, Bachtälern und Wiesen fasziniert durch seine Vielfalt und schafft Raum für Ideen und Kreativität, fördert die Konzentration und unterstützt Seminare oder Tagungen mit Charakter.

### Freizeit

Im Wanderland Eifel mit dem Nationalpark Eifel in direkter Nachbarschaft bietet die Jugendherberge Nideggen auch nach intensiven Arbeitsphasen ein Erholungs- und Entdeckungsrevier. Wandern auf gut ausgebauten Wegen, Kanufahrten auf der Rur, eine Tour auf dem Rur-Ufer-Radweg oder Ausflüge zu den historischen Sehenswürdigkeiten der Stadt und der Region können willkommene Abwechslungen sein.

### Zimmer

188 Betten ■ 10 Zweibettzimmer ■ 42 Vierbettzimmer ■  
Alle Zimmer sind mit DU/WC ausgestattet.

### Ausstattung

Überdachter Grillplatz ■ Bistro auf dem benachbarten Gelände des Nationalpark-Tors ■ Kleinspielfeld (Kunstrasen) ■ Tischtennisplatte.

### Ausstattung für Rollstuhlfahrer

In dem neuen Haus sind Rollifahrer überall mobil, es verfügt über vier Vierbettzimmer, die für Rollstuhlfahrer geeignet sind. Alle Gesellschaftsräume sind rollstuhlgerecht geplant, alle Seminarräume liegen im Erdgeschoss und sind somit für Rollstuhlfahrer gut erreichbar.

### Verpflegung

Das Küchenteam der Jugendherberge ist auf die Bedürfnisse von Seminar- und Tagungsgästen optimal eingerichtet. Frühstück, Mittag- und Abendessen werden als Buffet angeboten. Kaffee und Kuchen, Snacks und Getränke stehen auf Wunsch zur Verfügung. Ebenso kann in Eigenregie auf dem Gelände gegrillt werden. Spezielle Verpflegungswünsche wie vegetarische Kost, spezielle Mahlzeiten für Allergiker oder flexible Essenszeiten können im Vorfeld mit dem Planungsteam der Jugendherberge abgestimmt werden.

### Service

Die Rezeption des Hauses ist von 8 bis 22 Uhr geöffnet. ■ Seminargruppen erhalten einen Hausschlüssel. ■ Das JH-Team hilft gerne bei der Planung eines besonderen Freizeitprogramms.

### Anreise und Parken

Die Anreise mit Bus und Bahn ist problemlos möglich. Für Gäste, die mit eigenem Pkw anreisen, stehen kostenfreie Parkplätze direkt vor dem Haus zur Verfügung.



## Nideggen: Lernort Nationalpark – natürlich modern

### Seminar-Service Plus

#### Viel erleben – Rahmenprogramme

Das neue Haus bietet Aktivbausteine, die in Kooperation mit seinen Programmpartnern speziell auf die Bedürfnisse von Seminarteilnehmern zugeschnitten wurden. Inmitten einer einzigartigen Naturlandschaft sorgen Outdoor-Trainings für eine spielerische Verknüpfung von Teambuilding und Naturerlebnis. Nicht nur Bewegung, auch soziales Lernen und das Wachsen an Erfolgserlebnissen fördern die Kreativität und stärken die Eigenverantwortung.

Die Jugendherberge schnürt gerne ein Programmpaket nach Ihren Vorstellungen. Deshalb sprechen Sie mit, wenn es um Inhalte, Zeitpunkt und Rahmen der Programmpunkte geht:

- Felsklettern an den Naturfelsen in Nideggen: Kletterrouten von leicht bis anspruchsvoll
- Einführung ins Kanufahren: Wanderung entlang des Rurstauesees mit anschließender theoretischer und praktischer Einführung auf dem Staubecken
- Kanufahrt auf der Rur: Nach theoretischer Einweisung geht's flussabwärts von Heimbach nach Zerkall (buchbar 15.07. – 31.10.)

#### Außer Haus – Tipps für Ausflüge

Für die Freizeitgestaltung in Eigenregie gibt's in Nideggen eine Reihe von Angeboten, die den Aufenthalt zum Erlebnis machen.

- Wahrzeichen der Stadt: Burg Nideggen mit Burgenmuseum (20 Min. zu Fuß)
- Wissenswertes: Nationalpark-Tor Nideggen mit Ausstellung „Schatzkammer Natur“ direkt nebenan
- Auf Wanderschaft: Landschaftsentdeckungspfad (direkt nebenan)
- Technik zum Anfassen: Jugendstil-Kraftwerk Heimbach (11 km oder 10 Min. mit der Rurtalbahn oder 60 Min. zu Fuß)
- Gigantische Staumauer: Rurtalsperre Heimbach (11 km oder 10 Min. mit der Rurtalbahn oder 60 Min. zu Fuß)

#### Tagungsräume

Nr.	Name	Fläche in m <sup>2</sup>	Maße in m	Etage	Extras	Tageslicht	Sitzplätze mit Tischen + Stühlen
1	Ruraue	31,0	6,50 x 4,80	EG		✓	30
2	Kermeter	28,0	6,00 x 4,80	EG		✓	30
3	Graf von Jülich	37,0	7,90 x 4,70	EG		✓	40
4	Effels	25,0	5,75 x 4,50	EG		✓	30
5	Burg / Verlies	82,0	6,00 x 13,20	EG	Balkon	✓	88
6	Burg	51,0	6,00 x 8,30	EG	Balkon	✓	52
7	Verlies	31,0	6,00 x 4,90	EG	Balkon	✓	36
8	Luchsbau	51,0	9,20 x 5,60	EG		✓	52

**Tagungstechnik:** Beamer ▪ TV-Gerät ▪ Flipchart ▪ Metaplanwand ▪ Pinnwand ▪ Moderationskoffer ▪ Overheadprojektor ▪ Musikanlage ▪ DVD-Player



Ideal: Das Haus liegt nur 30 Minuten von Köln entfernt.



## Jugendherberge Wiehl

An der Krähenhardt 6 · 51674 Wiehl  
Tel.: 02262 93410 · Fax: 02262 91598  
E-Mail: [wiehl@jugendherberge.de](mailto:wiehl@jugendherberge.de)  
[www.wiehl.jugendherberge.de](http://www.wiehl.jugendherberge.de)  
Ihr Ansprechpartner: Holger Heider

**Aktionspreis**  
**44,80 €**  
pro Person  
**Tagungspauschale mit Übernachtung**  
ab 20 Personen  
1.12.2012 – 28.2.2013  
1.12.2013 – 28.2.2014

**Aktionspreis**  
**46,60 €**  
pro Person  
**Tagungspauschale mit Übernachtung**  
ab 10 Personen  
1.12.2012 – 28.2.2013  
1.12.2013 – 28.2.2014

### Ambiente

Das Haus liegt nur 30 Autominuten von Köln entfernt mitten im Naturpark Bergisches Land. Moderne Zimmer und fünf helle Tagungsräume, alle mit Blick ins Grüne, schaffen eine gute Arbeitsatmosphäre.

Neben der malerischen Umgebung sorgt die hauseigene Sauna mit bequemem Ruheraum (nicht nur im Winter) für den verdienten Ausgleich. Auf Wunsch können attraktive Wellnesspakete wie z. B. regenerierende Massagen gebucht werden: Ob entspannt oder aktiv-belebend – für jeden ist hier etwas dabei. In den Seminar- und Tagungspausen stehen Ihren Teilnehmern im Haus außerdem ein Bistro und eine Sonnenterrasse zum „Abschalten“ zur Verfügung.

### Freizeit

Die reizvolle Landschaft des Oberbergischen Landes lädt zu entspannenden Spaziergängen und Wanderungen ein. In unmittelbarer Nähe liegen der Wiehlpark mit Sportmöglichkeiten, eine Tropfsteinhöhle und ein Eissportzentrum.

### Zimmer

164 Betten ■ 6 Einzelzimmer ■ 10 Zweibettzimmer ■  
Alle Zimmer sind mit DU/WC ausgestattet.

### Ausstattung

Bar (auf Anfrage) ■ Basketballkorb ■ Bistro ■ Disco (auf Anfrage) ■ Flipper ■ Internet-Terminal ■ Kicker ■ Klavier ■ Maxi-Kicker: „Tisch-Fußball“ in Lebensgröße für 2 x 6 Spieler ■ Sauna mit Ruheraum ■ Tischtennisplatten ■ Überdachter Grillplatz.

### Ausstattung für Rollstuhlfahrer

Es gibt fünf Zweibettzimmer, die für Rollstuhlfahrer geeignet sind. Alle Tagungsräume sind für Rollstuhlfahrer erreichbar.

### Verpflegung

Bei den Menüs legt das Küchenteam großen Wert auf Qualität, Ausgewogenheit und Frische und reagiert flexibel auf Ihre Wünsche. Mahlzeiten werden in Buffetform angeboten. Die Verpflegungszeiten und -orte können Ihrem Seminarablauf so weit möglich angepasst werden. Besondere bauliche Gegebenheiten bedingen es, dass in belegungsstarken Zeiten die Mahlzeiten in den Seminarräumen eingenommen werden. Das JH-Team bespricht in der Planungsphase Ihrer Tagung gerne mit Ihnen, wie Sie diese Besonderheit optimal in Ihren Seminarablauf integrieren können. Rufen Sie uns einfach an. **Auf Wunsch:** Nachmittagskaffee mit Kuchen ■ Zwischenmahlzeiten ■ Lunch-Pakete ■ Mitternachtspizza ■ Themenabende wie Pizza oder Grillen „à la carte“.

### Service

Öffnungszeiten: 8 bis 22 Uhr ■ Rezeptionszeiten: 8 bis 20 Uhr ■ Seminar- und Tagungsgruppen erhalten einen Zimmer- und Hausschlüssel.

### Anreise und Parken

Das Haus ist mit dem Pkw und öffentlichen Verkehrsmitteln einfach zu erreichen. Parkplätze stehen am Haus kostenlos zur Verfügung.



## Wiehl: Die Extraportion Wellness für Ihre Tagung

### Seminar-Service Plus

#### Viel erleben – Rahmenprogramme

Abschalten nach einem erfolgreichen Seminartag – in der Jugendherberge Wiehl ist Wellness Programm. Entspannen, einfach mal die Seele baumeln lassen und gleichzeitig dem Körper etwas Gutes tun: Die Wellness-Oase Wiehl schafft beste Voraussetzungen für die verdiente Erholung nach einem arbeitsreichen Tag – und bietet sich als Veranstaltungsort zu Themen rund um Work-Life-Balance bestens an.

Das Wellness-Team stellt Ihnen ein Entspannungspaket zusammen, das gut zu Ihnen passt:

- Entspannungs-Massage: Erholung pur bei einer Anti-Stress-Massage, einer Fußentspannungsmassage, einer Rücken- oder Gesichtsmassage (je 30 Minuten/buchbar ab 4 Personen)
- Wellness-Sauna-Abend: Garantiert 4 Stunden Wohlfühl-Atmosphäre inkl. Saunatuch (buchbar ab 5 Personen)

#### Außer Haus – Tipps für Ausflüge

Wiehl und der Naturpark Bergisches Land bieten einen optimalen Mix aus Bewegung, Action und Ruhe.

- Lehrreiche Natur: Wildpark und Waldlehrpfad (5 Min. zu Fuß)
- Ausflug in die Unterwelt: Tropfsteinhöhle Wiehl (10 Min. zu Fuß)
- Spiel & Action: Wiehlpark, Eissporthalle und Beachvolleyballfeld (10 Min. zu Fuß)
- Großstadtabenteuer: Domstadt Köln (30 Min. mit dem Pkw)

#### Tagungsräume

Nr.	Name	Fläche in m <sup>2</sup>	Maße in m	Etage	Tageslicht	Internet-Zugang	Sitzplätze bei folgender Stuhlanordnung			
1	Licht	66,0	11,0 x 6,0	EG	✓	✓	54	36	30	28
2	Feuer	54,0	9,0 x 6,0	EG	✓	✓	45	30	24	22
3	Wasser	45,0	9,0 x 16,0	EG	✓	✓	40	25	22	20
4	Luft	38,5	7,0 x 5,5	EG	✓	✓	36	24	20	18
5	Erde	28,0	7,0 x 4,0	EG	✓	✓	20	16	16	14

**Tagungstechnik:** Beamer ▪ TV-Gerät ▪ Flipchart ▪ Leinwand ▪ Overheadprojektor ▪ Videorecorder ▪ Klavier ▪ Musikanlage ▪ Telefon extern ▪ Medienwagen ▪ Medienwagen mit DVD-Player ▪ Pinnwand



Reizvolle Lage: am Ufer der Xantener Südsee.



## Jugendherberge Xanten

### Südsee

Bankscher Weg 4 · 46509 Xanten

Tel.: 02801 9850-0 · Fax: 02801 9850-10

E-Mail: [xanten@jugendherberge.de](mailto:xanten@jugendherberge.de)

[www.xanten.jugendherberge.de](http://www.xanten.jugendherberge.de)

Ihre Ansprechpartnerin: Ursula Hiepler

### Ambiente

Xanten gehört zu den meistbesuchten Jugendherbergen Deutschlands. Seine Attraktivität verdankt das moderne Haus der Traumlage unmittelbar am Ufer der Xantener Südsee – damit begeistert die JH Xanten nicht nur Wassersportfans und Liebhaber maritimer Atmosphäre. Die Jugendherberge überzeugt durch die anspruchsvolle architektonische Gestaltung des Gebäudes mit sachlichen Holz-, Stahl- und Glaselementen. Zum Flair des Hauses tragen zudem der lichte Innenhof, das Bistro und die Sonnenterrasse bei.

### Freizeit

Wassersport und der Archäologische Park Xanten sind die Highlights für sport- oder kulturinteressierte Besucher in der Römerstadt Xanten. Doch auch die reizvolle Landschaft des Niederrheins ist in der Freizeit eine Entdeckungsreise wert. Mit dem Rad lässt sich die Römerroute erkunden. Im NaturForum Bislicher Insel erleben Besucher die einzigartige Auenlandschaft des Rheins. Und die nahen Niederlande laden zu Ausflügen ein.

### Zimmer

236 Betten ■ 16 Zweibettzimmer ■ 47 Vierbettzimmer ■  
Alle Zimmer sind mit DU/WC ausgestattet.

### Ausstattung

Bistro ■ Vortragssaal für max. 180 Personen ■ Mehrzweckraum (u.a. für Kicker, Tischtennis, Disco) ■ Klavier ■ Waschmaschine und Trockner ■ Aufzug ■ Fahrradabstellraum ■ Grillplatz ■ 2 Beachvolleyballfelder ■ Kleinspielfeld mit Kunstrasen ■ Fahrradverleih ■ Torwand ■ Grillhaus.

### Ausstattung für Rollstuhlfahrer

Unser Haus hat einen Aufzug und verfügt über zwei für Rollstuhlfahrer geeignete Zimmer mit insgesamt sechs Betten und jeweils eigener DU und WC. Alle Gemeinschaftsräume können problemlos von Rollstuhlfahrern genutzt werden.

### Verpflegung

Bei den Mahlzeiten legen wir besonderen Wert auf eine große Vielfalt und frische Produkte. Mittag- und Abendessen werden in Buffetform angeboten und Zwischenmahlzeiten wie Kaffee und Kuchen ergänzen das umfangreiche Verpflegungsangebot. Gerne berücksichtigen wir spezielle vegetarische und religiöse Ernährungsgewohnheiten.

**Auf Wunsch:** Warme und kalte Buffets ■ Spezielle Themenbuffets ■ Pasta oder griechische Gerichte (gegen Aufpreis) ■ Flexible Essenszeiten sind möglich ■ Besprechen Sie Ihre Verpflegungswünsche bei Ihrer Planung mit dem Team des Hauses.

### Service

Die Rezeption ist tagsüber durchgehend besetzt ■ Seminarteilnehmer erhalten einen Haus- und Zimmerschlüssel ■ Das JH-Team berät Sie gerne bei Ihrer Planung.

### Anreise und Parken

Die JH Xanten ist mit dem Pkw und mit öffentlichen Verkehrsmitteln gut zu erreichen. Ein Parkplatz befindet sich in unmittelbarer Nähe, ca. 300 m vom Haus entfernt.



## Xanten: Workshops mit Südsee-Blick

### Seminar-Service Plus

#### Viel erleben – Rahmenprogramme

Die Südsee, der Adventure Park Xanten und das Freizeitzentrum in direkter Nachbarschaft der Jugendherberge sind die Schauplätze für ein ambitioniertes Rahmenprogramm, das sich an Seminar- und Tagungsgäste richtet. Geschulte Wasserinstrukteure oder Outdoor-Trainer begleiten die Seminargruppe bei ihren Aktivitäten. Mit viel Action im Gelände, auf dem Wasser und in luftiger Höhe lernt das Team erfolgreich zusammenzuarbeiten, riskante Situationen zu meistern und Lösungsstrategien zu entwickeln.

Aus einer Vielzahl erlebnispädagogischer Programmbausteine stellen wir Ihnen auf Wunsch ein maßgeschneidertes Rahmenprogramm zusammen:

- Kulinarische Specials: Grillfest, Pizza-Party oder ein gemütlicher Abend im Grill-Haus (nur an Wochenenden)
- Wassersport light: Tretboot, Surfbrett, Jolle oder Wasserski?

- Outdoor-Training im Adventure Park Xanten: Floßbau, Hochseilgarten, Teamparcours, Brückenbau, Adventure Race
- Adventure-Golf im Freizeitzentrum Xanten

#### Außer Haus – Tipps für Ausflüge

Die bewegte Vergangenheit der Römer macht die Domstadt Xanten zu einem touristischen Highlight am Niederrhein.

- Geschichte live: Archäologischer Park Xanten und Römermuseum (30 Min. zu Fuß)
- Römerroute: Rad fahren auf ausgebautem Radwegenetz
- Noch in Betrieb: Historische Kriemhildmühle mit Mühlenladen (40 Min. zu Fuß)
- Wassersport-Eldorado: Freizeitzentrum Xanten mit Badesee, Saunalandschaft und Wassersport (5 Min. zu Fuß)

#### Tagungsräume

Nr.	Name	Fläche in m <sup>2</sup>	Maße in m	Etage	Extras	Tages- licht	Internet- Zugang	Sitzplätze bei folgender Stuhlanordnung			
1	Südsee /Nordsee	188,0	29,0 x 6,5	EG		✓	✓	180	95	58	70
	Nordsee	96,0	15,5 x 6,2	EG		✓	✓	60	45	40	35
	Südsee	92,0	13,5 x 6,8	EG		✓	✓	60	45	40	35
2	Wardt	77,0	7,7 x 10,0	EG		✓	✓	50	35	30	25
3	Birten /Beek	98,0	12,6 x 7,6	EG		✓	✓	80	60	40	40
	Beek	49,0	7,7 x 6,4	EG		✓	✓	40	30	25	15
	Birten	49,0	7,7 x 6,4	EG		✓	✓	40	30	25	15
4	Bislich	44,0	10,4 x 4,2	EG		✓	✓	30	25	20	15
5	Lüttingen /Vynen	75,0	12,0 x 6,3	EG	Seeblick	✓	✓	50	30	40	25
	Lüttingen	42,0	6,6 x 6,3	EG	Seeblick	✓	✓	30	25	20	15
	Vynen	33,0	5,3 x 6,3	EG	Seeblick	✓	✓	20	15	15	15
6	Marienbaum	60,0	9,5 x 6,3	EG	Seeblick	✓	✓	45	30	25	20

**Tagungstechnik:** TV-Gerät ■ Flipchart ■ Beamer ■ Moderationskoffer ■ Leinwand ■ Rednerpult ■ Mikrofonanlage ■ Overheadprojektor ■ Videorecorder ■ Metaplanwand ■ DVD-Player ■ Klavier ■ Fax



Idyllisch und rustikal: Jugendherberge im Fachwerkstil.



## Jugendherberge Hellenthal

Erlebnispädagogik und Outdoor-Zentrum

Platz 3 · 53940 Hellenthal

Tel.: 02482 2238 · Fax: 02482 2557

E-Mail: [hellenthal@jugendherberge.de](mailto:hellenthal@jugendherberge.de)

[www.hellenthal.jugendherberge.de](http://www.hellenthal.jugendherberge.de)

Ihr Ansprechpartner: Jascha Rasky

### Ambiente

Das große Fachwerkhaus liegt idyllisch am Rande des Nationalparks Eifel direkt am Wald. Der überdachte Hochseilgarten schafft optimale Voraussetzungen für Outdoor-Seminare in luftiger Höhe. Die überhängende, 13 Meter hohe Dachkonstruktion schützt gegen unliebsame Witterungseinflüsse, während an den Seiten der Blick auf die umliegende Natur frei bleibt. Outdoor-Seminare können so wetterunabhängig durchgeführt werden.

### Freizeit

Die Natur rund um das Haus lädt zum Walken, Joggen oder Mountainbiken mit dem eigenen Rad ein. Entspannung nach einem intensiven Seminartag versprechen die gemütliche Kaffeestube, der rustikale Grillplatz, ein abendliches Lagerfeuer oder die finnische Sauna des Hauses. Hellenthal liegt in unmittelbarer Nähe der einmaligen Hochmoorlandschaft des Hohen Venns, ebenso lohnt ein Abstecher ins nahe Belgien.

### Zimmer

162 Betten ■ Überwiegend Vierbettzimmer ■ 9 Einzelzimmer ■ 8 Zweibettzimmer ■ 9 Zimmer sind für Rollstuhlfahrer geeignet.

### Ausstattung

Überdachter Hochseilgarten ■ Kletterwand ■ Basketball ■ Tischtennis ■ Kicker ■ Klavier ■ Lagerfeuerplatz ■ Grillplatz ■ Kaffeestube ■ Sauna ■ Fußballplatz- und Sporthallennutzung auf Anfrage.

### Verpflegung

Die abwechslungsreiche Küche mit vielen saisonalen Angeboten liefert die nötige Energie für Ihre Outdoor-Seminartage. Alle Mahlzeiten werden je nach Wunsch als Tisch- oder Buffetverpflegung angeboten. Mit der Möglichkeit zum Grillen bieten wir ideale Verpflegungsangebote für alle Outdoor-Fans.

### Service

24 Stunden geöffnet ■ Rezeption: 8.30 bis 20 Uhr (bei Bedarf bis 23 Uhr) ■ Individuelle Seminarberatung ■ Das Team des Hauses unterstützt Sie gerne bei Ihrer Freizeitplanung.

### Anreise und Parken

Das Haus ist mit dem Pkw und öffentlichen Verkehrsmitteln einfach zu erreichen. Parkplätze stehen direkt am Haus zur Verfügung. Eine Bushaltestelle ist rund 20 Gehminuten entfernt.



Hellenthal: Teamtraining in luftiger Höhe

## Outdoor-Seminare

### Teambildung im Hochseilgarten

Die JH Hellenthal führt seit mehr als fünfzehn Jahren routiniert Trainingsprogramme im Bereich „erfahrungsorientiertes Lernen“ durch. Zusammen mit dem langjährigen Kooperationspartner Konzilianz aus Bad Münstereifel werden Outdoor-Seminare für Gruppen ab acht Teilnehmern angeboten. Die Methodik dieser Lernerlebnisse bietet für die Organisationsentwicklung vielfältige Vorteile: Sie fördert die Kreativität und die Entwicklung neuer Blickwinkel, Ideen und Konzepte, lockert eingefahrene Denkmuster, stärkt die Kommunikations- und Veränderungsbereitschaft sowie die Eigenverantwortung des Einzelnen. Das nachhaltige bewusste Erinnern des Lernerlebnisses fördert die Identifikation mit gemeinsamen Zielen und erhöht die Leistungsbereitschaft.

### Outdoor-Optionen

**Überdachter Hochseilgarten:** 24 Hoch- und Niedrigelemente auf 450 m<sup>2</sup> mit höchsten Sicherheitsstandards nach ERCA ■ Modernste Ausstattung nach aktuellen Richtlinien ■ Vom TÜV geprüft und überwacht ■ Kletterwand innerhalb des überdachten Seilgartens.

**Seilgartenelemente im Wald:** Kletterschlangen ■ Burma-Seilbrücken ■ Team-Parcours (Prinzip des Lernzirkels).

**In der Natur:** Expeditionen mit Karte, Kompass oder GPS.

### Preise

Outdoor-Seminare werden individuell auf Ihre Vorgaben und Ziele abgestimmt, daher variieren die Preise je nach Umfang und Form der Veranstaltung.

### Programmbeispiel

#### 1-tägiges Outdoor-Seminar für

#### Auszubildende im Hochseilgarten:

- 1 Mahlzeit und 2 Snacks
- 1 Tagungsraum in angemessener Größe
- Benutzung der gesamten Tagungstechnik (außer Verbrauchsmaterial und Beamer)
- Seminarkonzeption und Umsetzung
- Begleitung durch erfahrene Outdoor-Trainer
- Nutzung aller Anlagen inkl. Leihausrüstung

#### Individuelle Angebote:

in Absprache mit dem Kooperationspartner möglich.

#### Teamübungen und Kletteraktionen für Azubis in bis zu 10 Meter Höhe mit folgenden Schwerpunkten:

- Teamfähigkeit
- Rollenverständnis
- Grenzerfahrung
- Kommunikation und Feedback

Outdoor-Aktionspreis

**95,- €**

pro Person

1-tägiges  
Outdoor-Seminar  
im Hochseilgarten  
ab 15 Personen  
(ganzjährig buchbar)



Mitten im Wald, nahe am See, im Nationalpark Eifel – hier stehen Gemeinschaftserlebnisse und Abenteuer an erster Stelle.



## Jugendherberge Simmerath-Rurberg

für Natur- und Abenteuersport

52152 Simmerath-Rurberg

Tel.: 02473 2200 · Fax: 02473 4911

E-Mail: [rurberg@jugendherberge.de](mailto:rurberg@jugendherberge.de)

[www.rurberg.jugendherberge.de](http://www.rurberg.jugendherberge.de)

Ihr Ansprechpartner: Thomas Kralik

### Ambiente

Erleben Sie Ihre Teamtrainings mal in luftiger Höhe! Denn unsere Highlights sind der hauseigene Hochseilgarten und eine anspruchsvolle Kletterwand. Hier können Seminargäste ihre Teamfähigkeit unter Beweis stellen. Die einzigartige Waldlage unserer Jugendherberge im Nationalpark Eifel mit Blick auf den Rurtausee bietet gleichzeitig den richtigen Rahmen, um eine entspannte Arbeitsatmosphäre mit interessanten Seminarinhalten zu genießen.

### Freizeit

Die typische Eifellandschaft mit ihrem charmanten Wechsel zwischen malerischen Seen, ausgedehnten Waldgebieten und Wiesen ist die richtige Umgebung für Erholung, Sport und Exkursionen. Das Informationszentrum des Nationalparks in Rurberg vermittelt gerne speziell auf Gruppen abgestimmte Führungen mit einem Nationalparkranger. Ebenso lohnend sind Abstecher in die Kaiserstadt Aachen oder das mittelalterliche Städtchen Monschau.

### Zimmer

188 Betten ■ 16 Einzel- und Zweibettzimmer, davon 14 mit DU/WC ■ 6 Drei- und Vierbettzimmer ■ 24 Fünf- und Sechsbettzimmer.

### Ausstattung

Hochseilgarten ■ Kletterturm ■ 4 Grillplätze ■ Lagerfeuerplatz ■ Klavier ■ Kino ■ Basketball-, Fußballfeld am Haus ■ Tischtennis ■ Fußballplatz in 300 m Entfernung ■ Sporthallennutzung auf Anfrage.

### Verpflegung

Das Küchenteam geht mit dem Verpflegungsangebot flexibel und individuell auf Ihre Wünsche ein und verarbeitet vorwiegend saisonale Zutaten aus der Region. Für gern gesehene Abwechslung auf dem Speiseplan sorgen beispielsweise Pizzen (Late-Night-Snack) oder Grillabende.

### Service

24 Stunden geöffnet ■ Rezeption: 8 bis 23 Uhr ■ Individuelle Seminarberatung ■ Das Team des Hauses unterstützt Sie gerne bei Ihrer Freizeitplanung.

### Anreise und Parken

In unmittelbarer Nähe des Hauses steht eine ausreichende Anzahl Parkplätze zur Verfügung. Auf Anfrage geben wir Ihnen gerne Informationen zur Anreise.



## Simmerath-Rurberg: Outdoor-Seminare für starke Teams

### Outdoor-Seminare

#### Im Hochseilgarten, auf dem Rursee und im Nationalpark

Outdoor-Seminare, die auf dem Konzept des Lernens durch Erfahrung basieren, werden in Rurberg mit dem Kooperationspartner Natur bewegt Dich gGmbH durchgeführt. Der Hochseilgarten ist mit einzelnen, im Wald installierten Stationen behutsam in die natürliche Umgebung der Jugendherberge integriert. Die Nähe zum Rursee ermöglicht die Umsetzung weiterer Outdoor-Erlebnis-Elemente. Kanadierexpeditionen oder Floßbauaktionen fördern das Bewusstsein für Kooperationen im Team. Abseits urbaner Infrastruktur bietet Rurberg weiterhin Möglichkeiten für individuell angepasste Orientierungsaktionen mit Survival-Charakter: Nur mit Karte und Kompass oder GPS ausgerüstet, finden Teilnehmer gemeinsam ihr Ziel.

#### Outdoor-Optionen

**Naturhochseilgarten:** 15 Stationen bis zu 14 m Höhe sind fest in den Wald installiert und entsprechen den höchsten Sicherheitsstandards nach ECRA ■ Modernste Ausstattung nach aktuellen Richtlinien ■ Hohe und niedrige Elemente sind in die natürliche Umgebung mit altem Baumbestand integriert ■ Kletterturm: 8 m hoch, mit verschiedenen Routen in unterschiedlichen Schwierigkeitsgraden.

**Auf dem Rurstausee:** Kanadiertouren für Gruppen bis zu 70 Personen ■ Floßbauaktionen.

**In der Natur:** Expeditionen mit Karte, Kompass oder GPS.

#### Preise

Outdoor-Seminare werden individuell auf Ihre Vorgaben und Ziele abgestimmt. Daher variieren die Preise je nach Umfang und Form.

#### Programmbeispiel

##### 1-tägiges Outdoor-Seminar für Auszubildende im Hochseilgarten:

- 1 Mahlzeit und 2 Snacks
- 1 Tagungsraum in angemessener Größe
- Benutzung der gesamten Tagungstechnik (außer Verbrauchsmaterial und Beamer)
- Seminarkonzeption und Umsetzung
- Begleitung durch erfahrene Outdoor-Trainer
- Nutzung aller Anlagen inkl. Leihausrüstung

##### Individuelle Angebote:

in Absprache mit dem Kooperationspartner möglich.

##### Teamübungen und Kletteraktionen in der Outdoor-Arena mit folgenden Schwerpunkten:

- Kräftigung der individuellen Zielerreichungsfähigkeit
- Stärkung des Selbstvertrauens
- Aktivierung des eigenen natürlichen Leistungswillens
- Verbesserung der Teamfähigkeit
- Erkennen und Akzeptieren eigener Grenzen

Outdoor-Aktionspreis

**95,- €**  
pro Person

1-tägiges  
Outdoor-Seminar  
im Hochseilgarten  
ab 15 Personen  
(ganzjährig buchbar)

## Tagungs-Jugendherbergen im Rheinland



### City-Location

JH Aachen  
JH Bonn  
JH Düsseldorf  
JH Köln-Deutz  
JH Köln-Riehl



### Charakter-Quartier

JH Bad Honnef  
JH Blankenheim  
JH Duisburg-Meiderich  
JH Essen  
JH Nideggen  
JH Wiehl  
JH Xanten



### Outdoor-Arena

JH Hellenthal  
JH Simmerath-Rurberg



## Sie planen eine Veranstaltung?

Als Spezialisten für Gruppenreisen sind die Jugendherbergen im Rheinland ideale Partner für Ihre Veranstaltungen: Machen Sie unsere Jugendherbergen zum Veranstaltungsort Ihrer Tagung, Ihres Kongresses oder Incentives und wenden Sie sich bei Fragen direkt an das Haus Ihrer Wahl oder **nutzen Sie unseren speziellen Beratungs- und Buchungsservice für Großveranstaltungen**. Denn auch Events mit bis zu 1000 Teilnehmern können wir dank unseres Netzwerks bestens meistern.

Bei größeren Seminarvorhaben steht Ihnen in unserem Team eine persönliche Ansprechpartnerin zur Seite und berät Sie schon in der Planungsphase bei der treffsicheren Wahl Ihres Veranstaltungsorts.

### Beratungs- und Buchungsservice für Großkunden:

Frau Angelika Bouhuys: Telefon 0211 5770340,  
E-Mail: a.bouhuys@djh-rheinland.de



DJH-Service-Center Rheinland  
Düsseldorfer Straße 1a  
40545 Düsseldorf  
Tel.: 0211 30 26 30 26  
Fax: 0211 30 26 30 27  
E-Mail: service@djh-rheinland.de  
Internet: www.djh-rheinland.de  
Sie erreichen uns:  
Mo. bis Do.: 8 bis 17 Uhr  
Fr.: 8 bis 15 Uhr

